

ST 050 203 2979



Encaja con: IMO, LISSE, META

- Barra a pared con soporte deslizante
- Diámetro de tubo 18 mm
- Calibración 853 mm
- Flexo metálico 1750mm con bloqueo de giro integrado
- Conexión para flexo de ducha 3/8"
- Ajustable en tres o bien cinco posiciones: COMPACT RAIN, COMPACT SOFT FLOW, COMPACT AQUAPRESSURE FLOW, caudal máx. 6,8 l/min (a 3 bares)
- Función de: 6 l/min
- Alcachofa de ducha Ø 100mm
- Este producto puede ayudar a un edificio a cumplir con los requisitos de los sistemas de certificación ecológica de edificios: LEED®, BREEAM®, DGNB

	Oro claro	ST 050 203 2979-26 0010
	Cromo	ST 050 203 9979-00
	Cromo	ST 050 203 2979-00 0010
	Platino cepillado	ST 050 203 9979-06
	Platino cepillado	ST 050 203 2979-06 0010
	Platino	ST 050 203 9979-08
	Platino	ST 050 203 2979-08 0010
	Dark Chrome	ST 050 203 9979-19
	Dark Chrome	ST 050 203 2979-19 0010
	Oro claro	ST 050 203 9979-26
	Oro claro cepillado	ST 050 203 2979-27 0010
	Oro claro cepillado	ST 050 203 9979-27
	Latón cepillado (Oro 23k)	ST 050 203 9979-28
	Latón cepillado (Oro 23k)	ST 050 203 2979-28 0010
	Negro mate	ST 050 203 9979-33
	Negro mate	ST 050 203 2979-33 0010
	Bronce cepillado	ST 050 203 2979-42 0010
	Bronce cepillado	ST 050 203 9979-42
	Champagne cepillado (Oro 22k)	ST 050 203 9979-46
	Champagne cepillado (Oro 22k)	ST 050 203 2979-46 0010
	Champagne (Oro 22k)	ST 050 203 9979-47
	Champagne (Oro 22k)	ST 050 203 2979-47 0010
	Cromo cepillado	ST 050 203 9979-93
	Cromo cepillado	ST 050 203 2979-93 0010
	Dark Platinum cepillado	ST 050 203 9979-99
	Dark Platinum cepillado	ST 050 203 2979-99 0010

Juego de ducha - Oro claro

IMO

ST 050 203 2979

Componentes individuales de este set

Necesita los siguientes componentes para este set



1x 26 413 979-26



1x 28 018 979-26 0010

Juego de ducha - Oro claro

IMO

ST 050 203 2979



Encaja con: IMO, LULU, MEM, TARA, CL.1,
LISSÉ, VAIA, META, CYO

- Barra a pared con soporte deslizante
 - Diámetro de tubo 18 mm
 - Calibración 853 mm
 - Flexo metálico 1750mm con bloqueo de giro integrado
 - Conexión para flexo de ducha 3/8"
- Ester artículo no incluye ducha de mano!**


Ester artículo no incluye ducha de mano!

	Oro claro	26 413 979-2
	Cromo	26 413 979-0
	Platino cepillado	26 413 979-0
	Platino	26 413 979-0
	Dark Chrome	26 413 979-1
	Oro claro cepillado	26 413 979-2
	Latón cepillado (Oro 23k)	26 413 979-2
	Negro mate	26 413 979-3
	Bronce cepillado	26 413 979-4
	Champagne cepillado (Oro 22k)	26 413 979-4
	Champagne (Oro 22k)	26 413 979-4
	Cromo cepillado	26 413 979-9
	Dark Platinum cepillado	26 413 979-9

ST 050 203 2979

6
—
0
—
6
—
8
—
9
—
7
—
8
—
3
—
2
—
6
—
7
—
3
—
9
—


Complementos necesarios

	Cuerpo empotrado - ●Profundidad de montaje mín. 90 mm ●Profundidad de montaje máx. 163 mm	35 085 970 90
---	--	---------------


Complementos necesarios

	Ducha de mano FlowReduce - Oro claro	28 018 979-26 0010
---	---	--------------------

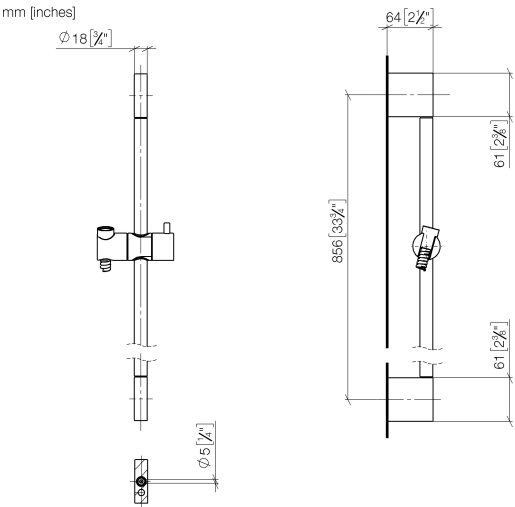
Complementos necesarios

	Soporte deslizante - Oro claro	12 580 970-26
---	---------------------------------------	---------------

Complementos necesarios

	GENÉRICOS Ducha de mano - Oro claro	28 029 979-26 0010
---	--	--------------------

ST 050 203 2979



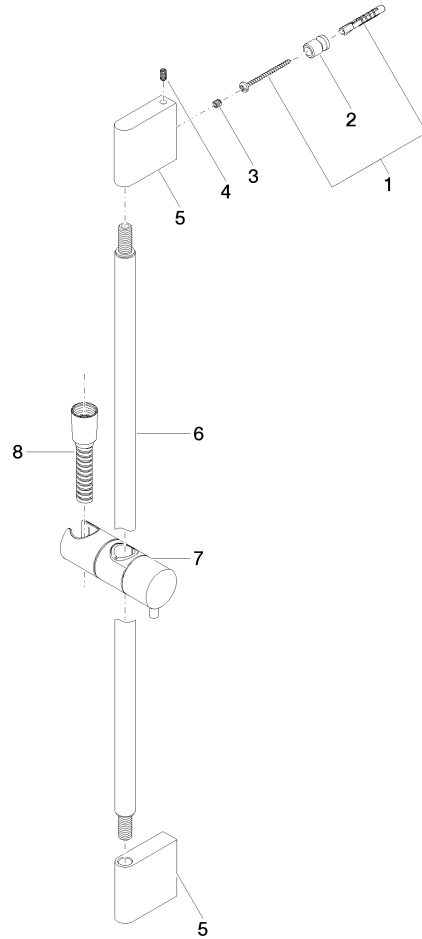


Juego de ducha - Oro claro

IMO

ST 050 203 2979

ST 050 203 2979

Versión del producto de 10/1/2023

Lista de piezas de recambios

Versión del producto de 10/1/2023

Nº	Número de artículo	Denominación	Cantidad de montaje	Plazo de entrega
	05 17 20 726 02 90	juego de fijación	13	2

Error: Subreport could not be shown.