

Batería monomando empotrada con conexión integrada de ducha con juego de ducha de mano - Latón cepillado (Oro 23k)

IMO

ST 050 204 8979



- Flexo metálico 1750mm con bloqueo de giro integrado
 - Ducha de mano: COMPACT RAIN, caudal máx. 10 l/min (a 3 bares)
 - Cabezal rociador Ø 130 mm
- Protección contra reflujo.**

Encaja con: IMO, LULU, MADISON, MEM, TARA, CL.1, LISSÉ, VAIA, META, CYO

	Latón cepillado (Oro 23k)	ST 050 204 8979-28
	Cromo	ST 050 204 8979-00
	Platino cepillado	ST 050 204 8979-06
	Platino	ST 050 204 8979-08
	Dark Chrome	ST 050 204 8979-19
	Negro mate	ST 050 204 8979-33
	Champagne cepillado (Oro 22k)	ST 050 204 8979-46
	Champagne (Oro 22k)	ST 050 204 8979-47
	Cromo cepillado	ST 050 204 8979-93
	Dark Platinum cepillado	ST 050 204 8979-99

Componentes individuales de este set

Necesita los siguientes componentes para este set



1x 36 002 970-28



1x 28 017 979-28

Batería monomando empotrada con conexión integrada de ducha con juego de ducha de mano - Latón cepillado (Oro 23k)

IMO

ST 050 204 8979



Encaja con: IMO, LULU, MADISON, MEM, TARA, CL.1, LISSÉ, VAIA, META, CYO

- Flexo metálico 1750mm con bloqueo de giro integrado
- Ester artículo no incluye ducha de mano!**
- Protección contra reflujo.**
- Ester artículo no incluye ducha de mano!
- Protección contra reflujo.

	Latón cepillado (Oro 23k)	36 002 970-2
	Cromo	36 002 970-0
	Platino cepillado	36 002 970-0
	Platino	36 002 970-0
	Dark Chrome	36 002 970-1
	Oro claro cepillado	36 002 970-2
	Negro mate	36 002 970-3
	Bronce cepillado	36 002 970-4
	Champagne cepillado (Oro 22k)	36 002 970-4
	Champagne (Oro 22k)	36 002 970-4
	Cromo cepillado	36 002 970-9
	Dark Platinum cepillado	36 002 970-9


Batería monomando empotrada con conexión integrada de ducha con juego de ducha de mano - Latón cepillado (Oro 23k)

IMO

ST 050 204 8979

8
—
10
—
16
—
18
—
9
—
17
—
13
—
2
—
6
—
7
—
13
—
9
—

Complementos necesarios

	Fijación mural empotrada - ●Profundidad de montaje máx. 105 mm ●Profundidad de montaje mín. 80 mm	35 050 970 90
---	--	---------------


Complementos necesarios

	Ducha de mano - Latón cepillado (Oro 23k)	28 016 979-28
---	--	---------------


Complementos necesarios

	Ducha de mano - Latón cepillado (Oro 23k)	28 017 979-28
---	--	---------------


Complementos necesarios

	Ducha de mano FlowReduce - Latón cepillado (Oro 23k)	28 012 979-28 0010
---	---	--------------------


Complementos necesarios

	GENÉRICOS Ducha de mano - Latón cepillado (Oro 23k)	28 029 979-28
---	--	---------------

Complementos necesarios

	GENÉRICOS Ducha de mano - Latón cepillado (Oro 23k)	28 027 979-28 0010
---	--	--------------------

Complementos necesarios

	Ducha de mano - Latón cepillado (Oro 23k)	28 012 979-28
---	--	---------------

Complementos necesarios

	Ducha de mano - Latón cepillado (Oro 23k)	28 018 979-28
---	--	---------------


Complementos necesarios

	Ducha de mano FlowReduce - Latón cepillado (Oro 23k)	28 016 979-28 0010
---	---	--------------------


Complementos necesarios

	Ducha de mano FlowReduce - Latón cepillado (Oro 23k)	28 018 979-28 0010
---	---	--------------------

Complementos necesarios

	GENÉRICOS Ducha de mano - Latón cepillado (Oro 23k)	28 029 979-28 0010
---	--	--------------------

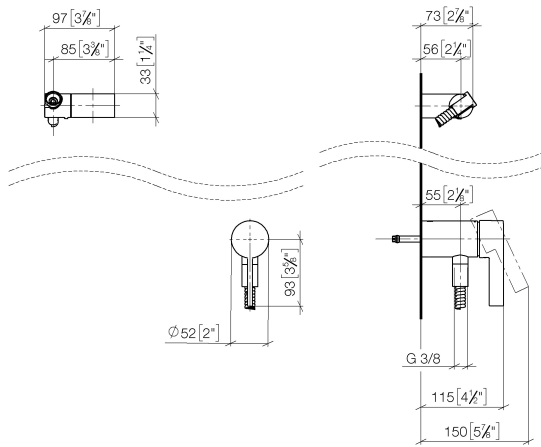
Complementos necesarios

	GENÉRICOS Ducha de mano - Latón cepillado (Oro 23k)	28 025 979-28 0010
---	--	--------------------

Batería monomando empotrada con conexión integrada de ducha con juego de ducha de mano - Latón cepillado (Oro 23k)

IMO

ST 050 204 8070
mm [inches]



Certificado

Belgaqua_21-025-2 WRAS_2011

LGA_29



Batería monomando empotrada con conexión integrada de ducha con juego de ducha de mano - Latón cepillado (Oro 23k)

IMO

ST 050 204 8979

Códigos y Estándares

DIN 4109	EN 1717	ISO 3822	Scottish Water Byelaws
UK Water Supply Regulations	Ü-Zeichen		



ST 050 204 8979

Lista de piezas de recambios

Versión del producto de 10/1/2023

N°	Número de artículo	Denominación	Cantidad de montaje	Plazo de entrega
	28 060 970-28	Soporte de ducha basculable - Latón cepillado (Oro 23k)	3	20

Batería monomando empotrada con conexión integrada de ducha con juego de ducha de mano - Latón cepillado (Oro 23k)

IMO

ST 050 204 8979



- COMPACT RAIN, caudal máx. 15 l/min (a 3 bares)
- Con sistema antical
- Cabezal rociador Ø 130 mm
- Racor 1/2"

Protección contra reflujo.

Encaja con: IMO, LULU, MADISON, MEM,
TARA, CL.1, LISSÉ, VAIA, META, CYO

	Latón cepillado (Oro 23k)	28 017 979-2
	Cromo	28 017 979-0
	Cromo	28 017 979-00 001
	Platino cepillado	28 017 979-06 001
	Platino cepillado	28 017 979-0
	Platino	28 017 979-08 001
	Platino	28 017 979-0
	Dark Chrome	28 017 979-1
	Dark Chrome	28 017 979-19 001
	Oro claro	28 017 979-26 001
	Oro claro	28 017 979-2
	Oro claro cepillado	28 017 979-27 001
	Oro claro cepillado	28 017 979-2
	Latón cepillado (Oro 23k)	28 017 979-28 001
	Negro mate	28 017 979-33 001
	Negro mate	28 017 979-3
	Bronce cepillado	28 017 979-42 001
	Bronce cepillado	28 017 979-4
	Champagne cepillado (Oro 22k)	28 017 979-46 001
	Champagne cepillado (Oro 22k)	28 017 979-4
	Champagne (Oro 22k)	28 017 979-4
	Champagne (Oro 22k)	28 017 979-47 001
	Cromo cepillado	28 017 979-9
	Cromo cepillado	28 017 979-93 001
	Dark Platinum cepillado	28 017 979-99 001
	Dark Platinum cepillado	28 017 979-9



Batería monomando empotrada con conexión integrada de ducha con juego de ducha de mano - Latón cepillado (Oro 23k)

IMO

ST 050 204 8979

8
—
0
—
0
—
0
—
6
—
0
—
8
—
9
—
0
—
0
—
6
—
0
—
7
—
0
—
0
—
3
—
0
—
2
—
0
—
6
—
7
—
0
—
3
—
0
—
0
—
9
—

Batería monomando empotrada con conexión integrada de ducha con juego de
ducha de mano - Latón cepillado (Oro 23k)

IMO

ST 050 204 8979

Batería monomando empotrada con conexión integrada de ducha con juego de
ducha de mano - Latón cepillado (Oro 23k)

IMO

ST 050 204 8979

Batería monomando empotrada con conexión integrada de ducha con juego de ducha de mano - Latón cepillado (Oro 23k)

IMO

ST 050 204 8070
mm [inches]



Diagrama de flujo



Certificado

WRAS_2009

DVGW_DW-
6517DN0

LGA_29



Batería monomando empotrada con conexión integrada de ducha con juego de ducha de mano - Latón cepillado (Oro 23k)

IMO

ST 050 204 8979

Códigos y Estándares

DIN 4109	EN 1112	ISO 3822	Scottish Water Byelaws
UK Water Supply Regulations	Ü-Zeichen		

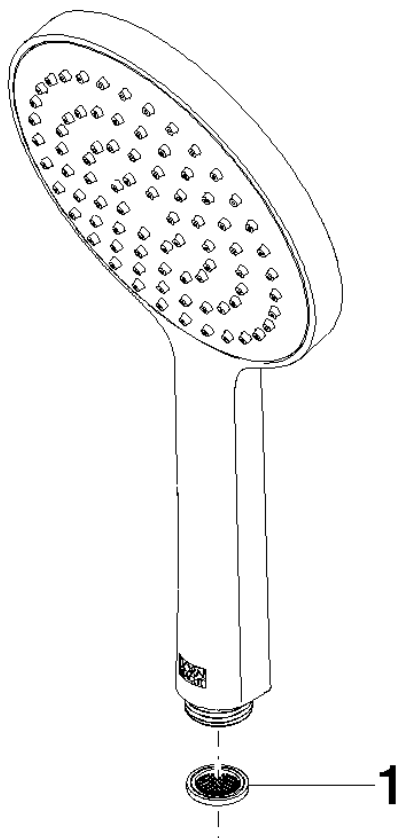
Batería monomando empotrada con conexión integrada de ducha con juego de
ducha de mano - Latón cepillado (Oro 23k)

IMO

ST 050 204 8979

Versión del producto de 4/1/2024

Piezas para otros
acabados pueden
encontrarse aquí:
Cromo





Batería monomando empotrada con conexión integrada de ducha con juego de ducha de mano - Latón cepillado (Oro 23k)

IMO

ST 050 204 8979

Lista de piezas de recambios

Versión del producto de 4/1/2024

N°	Número de artículo	Denominación	Cantidad de montaje	Plazo de entrega
	09 23 01 039 90	tamiz	1	2