

TARA Batería de ducha con termostato de ducha 220 mm - Bronce cepillado

TARA

ST 050 302 4892



- Saliente ducha de pie 452 mm
- Ducha de lluvia: PURE RAIN, caudal máx. 7 l/min (a 3 bares)
- Función de: 6 l/min
- Ø Ducha de lluvia 220 mm
- Ducha efecto lluvia con sistema antical
- Ducha de mano: COMPACT RAIN, caudal máx. 15 l/min (a 3 bares)
- Inversor giratorio con llave de paso
- Rosetas corredizas Ø 70 mm
- Altura de la grifería hasta el ducha de lluvia (extremo inferior): 964mm
- Altura de la grifería hasta el extremo superior del codo 1267mm
- Calibración 150 mm ± 13 mm
- Flexo metálico 1750mm con bloqueo de giro integrado
- Racor 1/2"
- Barra a pared con soporte deslizante
- Diámetro de tubo 23,5 mm

	Bronce cepillado	ST 050 302 4892-42
	Cromo	ST 050 302 4892-00
	Platino cepillado	ST 050 302 4892-06
	Platino	ST 050 302 4892-08
	Dark Chrome	ST 050 302 4892-19
	Latón cepillado (Oro 23k)	ST 050 302 4892-28
	Negro mate	ST 050 302 4892-33
	Champagne cepillado (Oro 22k)	ST 050 302 4892-46
	Champagne (Oro 22k)	ST 050 302 4892-47
	Cromo cepillado	ST 050 302 4892-93
	Dark Platinum cepillado	ST 050 302 4892-99

Componentes individuales de este set

Necesita los siguientes componentes para este set

1x 28 015 979-42



1x 34 458 892-42



TARA Batería de ducha con termostato de ducha 220 mm - Bronce cepillado

TARA

ST 050 302 4892



Encaja con: IMO, LULU, MADISON, MEM,
TARA, CL.1, LISSÉ, VAIA, META, CYO

- COMPACT RAIN, caudal máx. 15 l/min (a 3 bares)
- Con sistema antical
- Alcahafa de ducha Ø 100mm
- Racor 1/2"

Protección contra reflujo.

	Bronce cepillado	28 015 979-4
	Cromo	28 015 979-0
	Cromo	28 015 979-00 001
	Platino cepillado	28 015 979-0
	Platino cepillado	28 015 979-06 001
	Platino	28 015 979-0
	Platino	28 015 979-08 001
	Dark Chrome	28 015 979-1
	Dark Chrome	28 015 979-19 001
	Oro claro	28 015 979-2
	Oro claro	28 015 979-26 001
	Oro claro cepillado	28 015 979-2
	Oro claro cepillado	28 015 979-27 001
	Latón cepillado (Oro 23k)	28 015 979-2
	Latón cepillado (Oro 23k)	28 015 979-28 001
	Negro mate	28 015 979-3
	Negro mate	28 015 979-33 001
	Bronce cepillado	28 015 979-42 001
	Champagne cepillado (Oro 22k)	28 015 979-4
	Champagne cepillado (Oro 22k)	28 015 979-46 001
	Champagne (Oro 22k)	28 015 979-4
	Champagne (Oro 22k)	28 015 979-47 001
	Cromo cepillado	28 015 979-9
	Cromo cepillado	28 015 979-93 001
	Dark Platinum cepillado	28 015 979-9
	Dark Platinum cepillado	28 015 979-99 001



TARA Batería de ducha con termostato de ducha 220 mm - Bronce cepillado

TARA

ST 050 302 4892

2
—
0
—
0
—
6
—
0
—
8
—
0
—
9
—
0
—
6
—
0
—
7
—
0
—
8
—
0
—
3
—
0
—
0
—
6
—
0
—
7
—
0
—
3
—
0
—
9
—
0
—

ST 050 302 4892

mm [inches]

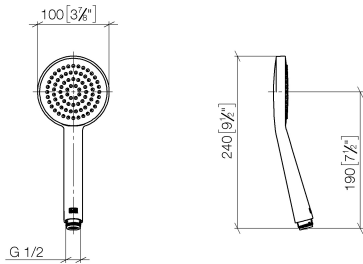
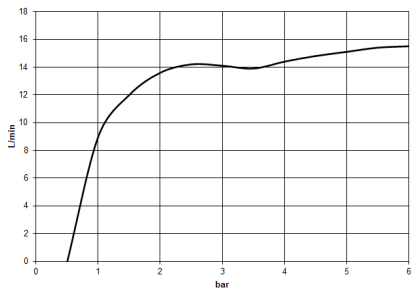


Diagrama de flujo



Certificado

LGA_29



TARA Batería de ducha con termostato de ducha 220 mm - Bronce cepillado

TARA

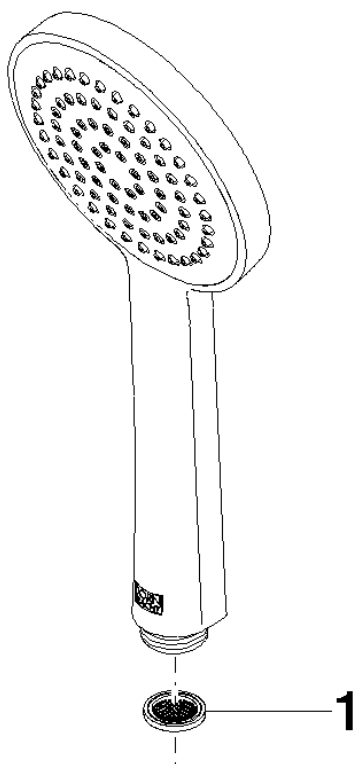
ST 050 302 4892

Códigos y Estándares

DIN 4109	ISO 3822	Ü-Zeichen
----------	----------	-----------

Versión del producto de 4/1/2024

Piezas para otros
acabados pueden
encontrarse aquí:
Cromo



ST 050 302 4892

Lista de piezas de recambios

Versión del producto de 4/1/2024



N°	Número de artículo	Denominación	Cantidad de montaje	Plazo de entrega
	09 23 01 039 90	tamiz	1	2

ST 050 302 4892



- Saliente ducha de pie 452 mm
- Ducha de lluvia: PURE RAIN, caudal máx. 7 l/min (a 3 bares)
- Función de: 6 l/min
- Ø Ducha de lluvia 220 mm
- Ducha efecto lluvia con sistema antical
- Inversor giratorio con llave de paso
- Rosetas corredizas Ø 70 mm
- Altura de la grifería hasta el ducha de lluvia (extremo inferior): 964mm
- Altura de la grifería hasta el extremo superior del codo 1267mm
- Calibración 150 mm ± 13 mm
- Flexo metálico 1750mm con bloqueo de giro integrado
- Racor 1/2"
- Barra a pared con soporte deslizante
- Diámetro de tubo 23,5 mm
- Este producto puede ayudar a un edificio a cumplir con los requisitos de los sistemas de certificación ecológica de edificios: LEED®, BREEAM®, DGNB

Ester artículo no incluye ducha de mano!
Protección contra reflujo.

	Bronce cepillado	34 458 892-4
	Cromo	34 458 892-0
	Platino cepillado	34 458 892-0
	Platino	34 458 892-0
	Dark Chrome	34 458 892-1
	Latón cepillado (Oro 23k)	34 458 892-2
	Negro mate	34 458 892-3
	Champagne cepillado (Oro 22k)	34 458 892-4
	Champagne (Oro 22k)	34 458 892-4
	Cromo cepillado	34 458 892-9
	Dark Platinum cepillado	34 458 892-9



TARA Batería de ducha con termostato de ducha 220 mm - Bronce cepillado

TARA

ST 050 302 4892

2
—
0
—
6
—
8
—
9
—
8
—
3
—
6
—
.7
—
3
—
9
—

ST 050 302 4892

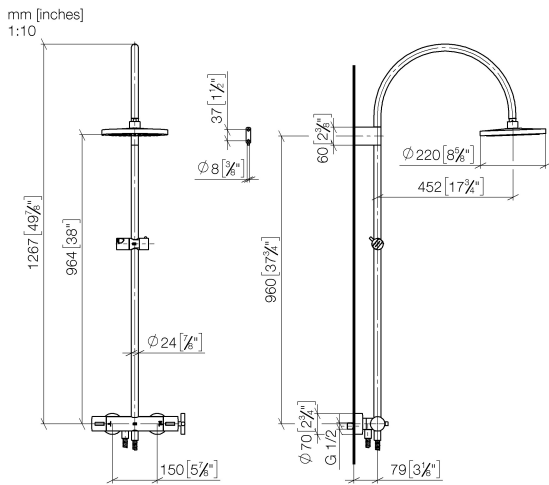
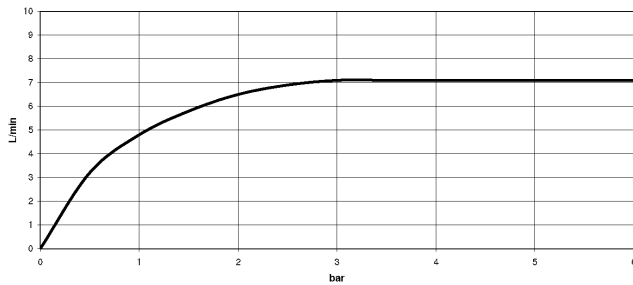


Diagrama de flujo



Certificado

WRAS_2204

LGA_38

Belgaqua_22_283_2



TARA Batería de ducha con termostato de ducha 220 mm - Bronce cepillado

TARA

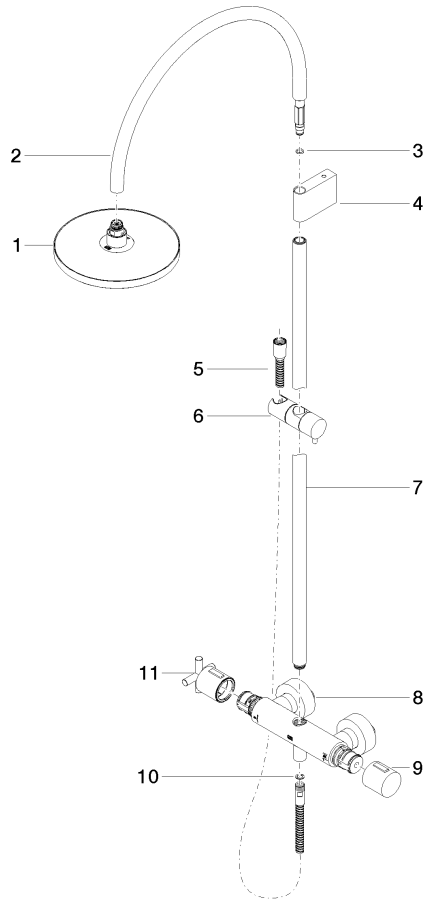
ST 050 302 4892

Códigos y Estándares

DIN 4109	EN 1717	ISO 3822	Scottish Water Byelaws
UK Water Supply Regulations	Ü-Zeichen		

Versión del producto de 5/1/2022

Piezas para otros
acabados pueden
encontrarse aquí:
Cromo



ST 050 302 4892

Lista de piezas de recambios

Versión del producto de 5/1/2022

N°	Número de artículo	Denominación	Cantidad de montaje	Plazo de entrega
	90 12 05 092 20-42	duchas	11	30