

MADISON Showerpipe con termostato de ducha - Latón cepillado (Oro 23k)

MADISON

ST 050 304 6360



- Saliente ducha de pie 420 mm
- Ducha de lluvia: PURE RAIN, caudal máx. 14 l/min (a 3 bares)
- Función de: 8 l/min
- Ø Ducha de lluvia 200 mm
- Ducha efecto lluvia con sistema antical
- Ducha de mano: Ajustable en tres o bien cinco posiciones: COMPACT RAIN, COMPACT SOFT FLOW, COMPACT AQUAPRESSURE FLOW, caudal máx. 9 l/min (a 3 bares)
- Alcachofa de ducha Ø 95mm
- Inversor giratorio Ducha de pie/ Ducha de mano
- Altura de la grifería hasta el ducha de lluvia (extremo inferior): 985mm
- Altura de la grifería hasta el extremo superior del codo 1160mm
- Rosetas corredizas de dos piezas Ø 65 mm
- Roseta para soporte de ducha Ø 65mm
- Roseta para fijación a pared ø 60mm
- Calibración 150 mm ± 13 mm
- Flexo metálico 1250mm con bloqueo de giro integrado
- Racor 1/2"
- Diámetro de tubo 20 mm

	Latón cepillado (Oro 23k)	ST 050 304 6360-28
	Cromo	ST 050 304 6360-00
	Platino cepillado	ST 050 304 6360-06
	Platino	ST 050 304 6360-08
	Latón (Oro 23k)	ST 050 304 6360-09
	Dark Platinum cepillado	ST 050 304 6360-99

Componentes individuales de este set

Necesita los siguientes componentes para este set

1x 11 420 360-28



1x 28 002 978-28



1x 34 459 360-28



MADISON Showerpipe con termostato de ducha - Latón cepillado (Oro 23k)

MADISON

ST 050 304 6360



	Latón cepillado (Oro 23k)	11 420 360-2
	Cromo	11 420 360-0
	Platino cepillado	11 420 360-0
	Platino	11 420 360-0
	Latón (Oro 23k)	11 420 360-0
	Dark Platinum cepillado	11 420 360-9



MADISON Showerpipe con termostato de ducha - Latón cepillado (Oro 23k)

MADISON

ST 050 304 6360

8  
—  
10  
—  
16  
—  
18  
—  
19  
—  
19  
—



MADISON Showerpipe con termostato de ducha - Latón cepillado (Oro 23k)

MADISON

ST 050 304 6360

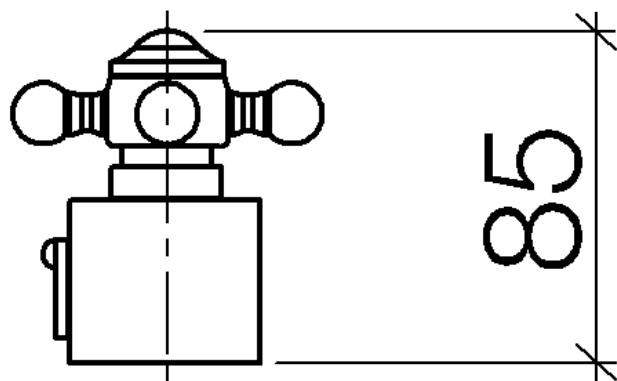


## MADISON Showerpipe con termostato de ducha - Latón cepillado (Oro 23k)

---

MADISON

ST 050 304 6360



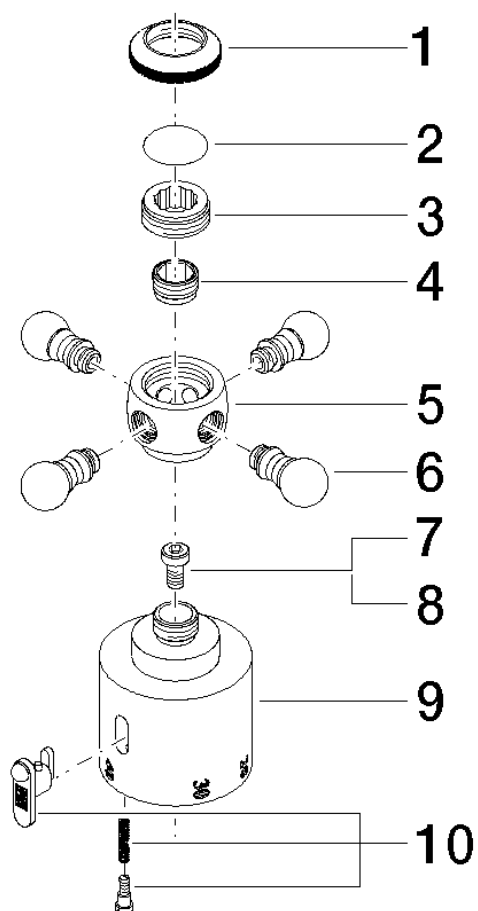


MADISON Showerpipe con termostato de ducha - Latón cepillado (Oro 23k)

MADISON

ST 050 304 6360

Piezas para otros  
acabados pueden  
encontrarse aquí:  
Cromo





Lista de piezas de recambios

N°	Número de artículo	Denominación	Cantidad de montaje	Plazo de entrega
	09 20 36 005-28	manilla	13	20

ST 050 304 6360



- Ajustable en tres posiciones: COMPACT RAIN, COMPACT SOFT FLOW, COMPACT AQUAPRESSURE FLOW, caudal máx. 9 l/min (a 3 bares)
- Con sistema antical
- Alcachofa de ducha Ø 95mm
- Racor 1/2"

Protección contra reflujo.

	Latón cepillado (Oro 23k)	28 002 978-2
	Cromo	28 002 978-0
	Cromo	28 002 978-00 001
	Platino cepillado	28 002 978-0
	Platino cepillado	28 002 978-06 001
	Platino	28 002 978-0
	Platino	28 002 978-08 001
	Latón (Oro 23k)	28 002 978-0
	Latón (Oro 23k)	28 002 978-09 001
	Latón cepillado (Oro 23k)	28 002 978-28 001
	Cromo cepillado	28 002 978-9
	Cromo cepillado	28 002 978-93 001
	Dark Platinum cepillado	28 002 978-9
	Dark Platinum cepillado	28 002 978-99 001



MADISON Showerpipe con termostato de ducha - Latón cepillado (Oro 23k)

MADISON

ST 050 304 6360

8  
—  
0  
—  
0  
—  
6  
—  
0  
—  
8  
—  
0  
—  
9  
—  
0  
—  
0  
—  
3  
—  
0  
—  
9  
—  
0  
—

ST 050 304 6360

mm [inches]



Diagrama de flujo



Certificado

LGA\_18



MADISON Showerpipe con termostato de ducha - Latón cepillado (Oro 23k)

MADISON

ST 050 304 6360

Códigos y Estándares

DIN 4109

ISO 3822

Ü-Zeichen



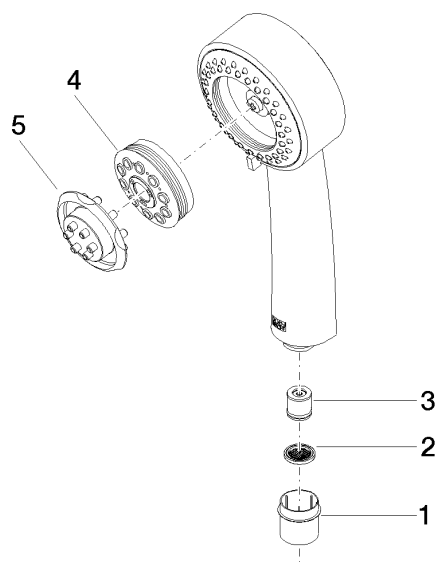
## MADISON Showerpipe con termostato de ducha - Latón cepillado (Oro 23k)

---

MADISON

ST 050 304 6360

Piezas para otros  
acabados pueden  
encontrarse aquí:  
Cromo



Lista de piezas de recambios

N°	Número de artículo	Denominación	Cantidad de montaje	Plazo de entrega
	09 21 02 115 90	caperuza	5	2



ST 050 304 6360


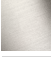

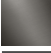


- Saliente ducha de pie 420 mm
- Ø Ducha de lluvia 200 mm
- Ducha efecto lluvia con sistema antical
- Caudal ducha de lluvia máx. 14 l/min
- Función de: 8 l/min
- Inversor giratorio Ducha de pie/ Ducha de mano
- Altura de la grifería hasta el ducha de lluvia (extremo inferior): 985mm
- Altura de la grifería hasta el extremo superior del codo 1160mm
- Rosetas corredizas de dos piezas Ø 65 mm
- Roseta para soporte de ducha Ø 65mm
- Roseta para fijación a pared ø 60mm
- Calibración 150 mm ± 13 mm
- Flexo metálico 1250mm con bloqueo de giro integrado
- Racor 1/2"
- Diámetro de tubo 20 mm

Ester artículo no incluye ducha de mano!

Protección contra reflujo.

ATENCIÓN: Las manillas se deben pedir por separado de las griferías

	Latón cepillado (Oro 23k)	34 459 360-2
	Cromo	34 459 360-0
	Platino cepillado	34 459 360-0
	Platino	34 459 360-0
	Latón (Oro 23k)	34 459 360-0
	Dark Platinum cepillado	34 459 360-9



MADISON Showerpipe con termostato de ducha - Latón cepillado (Oro 23k)

MADISON

ST 050 304 6360

8  
—  
10  
—  
16  
—  
18  
—  
19  
—  
19  
—

ST 050 304 6360

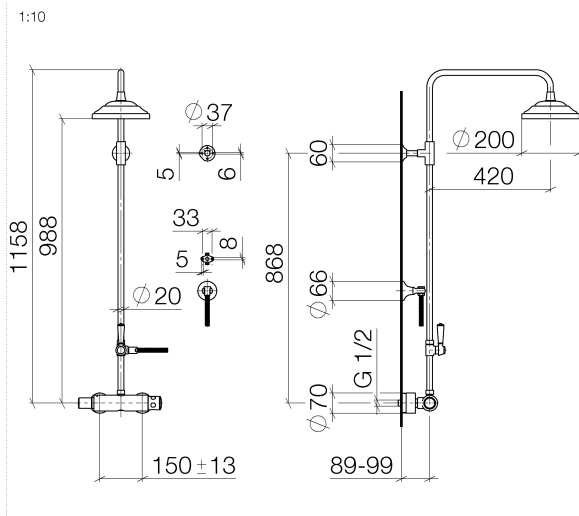
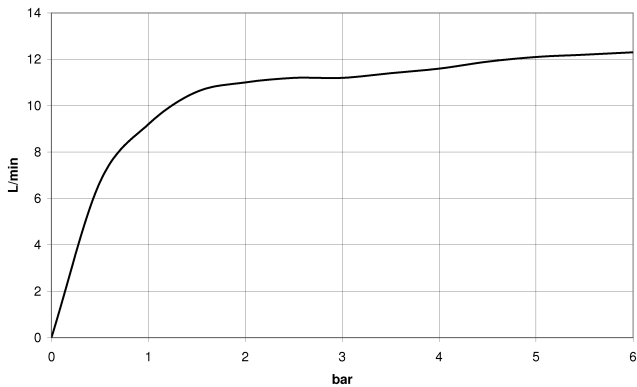


Diagrama de flujo



Certificado

LGA\_38



MADISON Showerpipe con termostato de ducha - Latón cepillado (Oro 23k)

MADISON

ST 050 304 6360

Códigos y Estándares

DIN 4109

ISO 3822

Ü-Zeichen



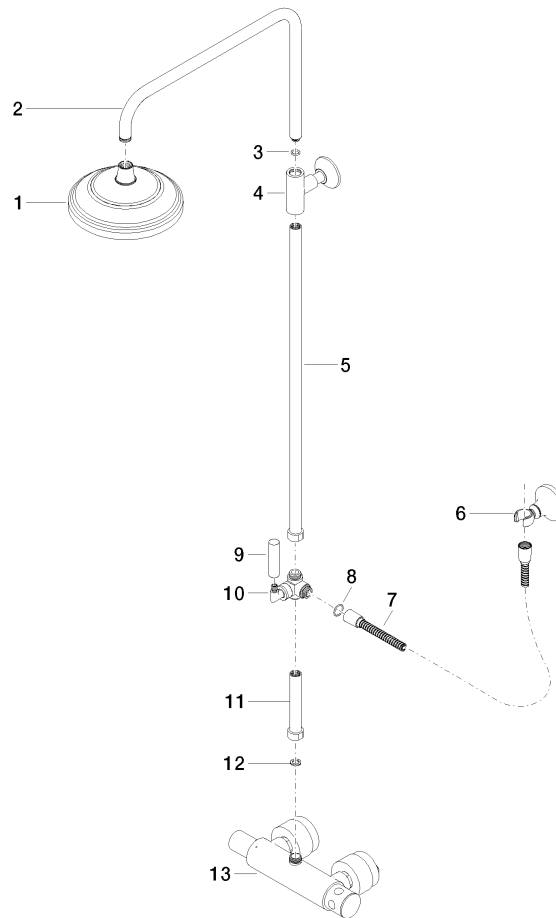
## MADISON Showerpipe con termostato de ducha - Latón cepillado (Oro 23k)

---

MADISON

ST 050 304 6360

Piezas para otros  
acabados pueden  
encontrarse aquí:  
Cromo



Lista de piezas de recambios

N°	Número de artículo	Denominación	Cantidad de montaje	Plazo de entrega
	04 12 05 038 01-28	duchas	17	60