

TARA Showerpipe con termostato de ducha 220 mm - Cromo

TARA

ST 050 304 8892



- Saliente ducha de pie 452 mm
- Ducha de lluvia: PURE RAIN, caudal máx. 7 l/min (a 3 bares)
- Ø Ducha de lluvia 220 mm
- Ducha efecto lluvia con sistema antical
- Ducha de mano: COMPACT RAIN, caudal máx. 15 l/min (a 3 bares)
- Alcachofa de ducha Ø 100mm
- Inversor giratorio con llave de paso
- Rosetas corredizas Ø 70 mm
- Altura de la grifería hasta el ducha de lluvia (extremo inferior): 963mm
- Altura de la grifería hasta el extremo superior del codo 1267mm
- Calibración 150 mm ± 13 mm
- Flexo metálico 1750mm con bloqueo de giro integrado
- Racor 1/2"
- Barra a pared con soporte deslizante
- Diámetro de tubo 23,5 mm

	Cromo	ST 050 304 8892-00
	Platino cepillado	ST 050 304 8892-06
	Platino	ST 050 304 8892-08
	Latón cepillado (Oro 23k)	ST 050 304 8892-28
	Negro mate	ST 050 304 8892-33
	Champagne cepillado (Oro 22k)	ST 050 304 8892-46
	Champagne (Oro 22k)	ST 050 304 8892-47
	Dark Platinum cepillado	ST 050 304 8892-99

Componentes individuales de este set

Necesita los siguientes componentes para este set

1x 28 015 979-00



1x 34 459 892-00



TARA Showerpipe con termostato de ducha 220 mm - Cromo

TARA

ST 050 304 8892



Encaja con: IMO, LULU, MADISON, MEM,
TARA, CL.1, LISSÉ, VAIA, META, CYO

- COMPACT RAIN, caudal máx. 15 l/min (a 3 bares)
- Con sistema antical
- Alcahofa de ducha Ø 100mm
- Racor 1/2"

Protección contra reflujo.

	Cromo	28 015 979-0
	Cromo	28 015 979-00 001
	Platino cepillado	28 015 979-0
	Platino cepillado	28 015 979-06 001
	Platino	28 015 979-0
	Platino	28 015 979-08 001
	Dark Chrome	28 015 979-1
	Dark Chrome	28 015 979-19 001
	Oro claro	28 015 979-2
	Oro claro	28 015 979-26 001
	Oro claro cepillado	28 015 979-2
	Oro claro cepillado	28 015 979-27 001
	Latón cepillado (Oro 23k)	28 015 979-2
	Latón cepillado (Oro 23k)	28 015 979-28 001
	Negro mate	28 015 979-3
	Negro mate	28 015 979-33 001
	Bronce cepillado	28 015 979-4
	Bronce cepillado	28 015 979-42 001
	Champagne cepillado (Oro 22k)	28 015 979-4
	Champagne cepillado (Oro 22k)	28 015 979-46 001
	Champagne (Oro 22k)	28 015 979-4
	Champagne (Oro 22k)	28 015 979-47 001
	Cromo cepillado	28 015 979-9
	Cromo cepillado	28 015 979-93 001
	Dark Platinum cepillado	28 015 979-9
	Dark Platinum cepillado	28 015 979-99 001



TARA Showerpipe con termostato de ducha 220 mm - Cromo

TARA

ST 050 304 8892

0
—
0
—
6
—
0
—
8
—
0
—
9
—
0
—
6
—
0
—
7
—
0
—
8
—
0
—
3
—
0
—
2
—
0
—
6
—
0
—
7
—
0
—
3
—
0
—
9
—
0
—

ST 050 304 8892

mm [inches]



Diagrama de flujo



Certificado

WRAS_2009

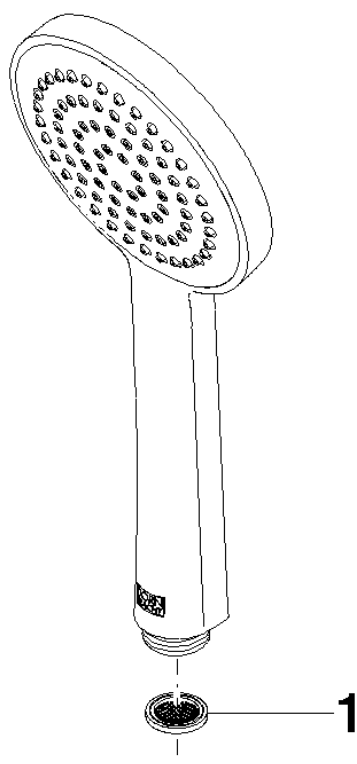
DVGW_DW-
6517DN0

LGA_29

Códigos y Estándares

DIN 4109	EN 1112	ISO 3822	Scottish Water Byelaws
UK Water Supply Regulations	Ü-Zeichen		

Versión del producto de 4/1/2024



ST 050 304 8892

Lista de piezas de recambios

Versión del producto de 4/1/2024

N°	Número de artículo	Denominación	Cantidad de montaje	Plazo de entrega
	09 23 01 039 90	tamiz	1	2

TARA Showerpipe con termostato de ducha 220 mm - Cromo

TARA

ST 050 304 8892



Encaja con: TARA, VAIA, META

- Saliente ducha de pie 452 mm
- Ducha de cabeza: Chorro de lluvia
- Ø Ducha de lluvia 220 mm
- Ducha efecto lluvia con sistema antical
- Caudal ducha de lluvia máx. 7 l/min
- Inversor giratorio con llave de paso
- Rosetas corredizas Ø 70 mm
- Altura de la grifería hasta el ducha de lluvia (extremo inferior): 963mm
- Altura de la grifería hasta el extremo superior del codo 1267mm
- Calibración 150 mm ± 13 mm
- Flexo metálico 1750mm con bloqueo de giro integrado
- Racor 1/2"
- Barra a pared con soporte deslizante
- Diámetro de tubo 23,5 mm
- Con función de marcha en vacío
- Este producto puede ayudar a un edificio a cumplir con los requisitos de los sistemas de certificación ecológica de edificios: LEED®, BREEAM®, DGNB

Ester artículo no incluye ducha de mano!

Protección contra reflujo.

	Cromo	34 459 892-0
	Platino cepillado	34 459 892-0
	Platino	34 459 892-0
	Dark Chrome	34 459 892-1
	Oro claro cepillado	34 459 892-2
	Latón cepillado (Oro 23k)	34 459 892-2
	Negro mate	34 459 892-3
	Bronce cepillado	34 459 892-4
	Champagne cepillado (Oro 22k)	34 459 892-4
	Champagne (Oro 22k)	34 459 892-4
	Cromo cepillado	34 459 892-9
	Dark Platinum cepillado	34 459 892-9

ST 050 304 8892

0
—
6
—
8
—
9
—
:7
—
:8
—
:3
—
2
—
6
—
.7
—
:3
—
:9
—

Complementos necesarios



Ducha de mano FlowReduce - Cromo 28 016 979-00 0010

Complementos necesarios



Ducha de mano - Cromo 28 017 979-00

Complementos necesarios



Ducha de mano - Cromo 28 012 979-00

Complementos necesarios



Ducha de mano FlowReduce - Cromo 28 018 979-00 0010

Complementos necesarios



GENÉRICOS Ducha de mano - Cromo 28 029 979-00

Complementos necesarios



GENÉRICOS Ducha de mano - Cromo 28 027 979-00 0010

Complementos necesarios



Ducha de mano FlowReduce - Cromo 28 012 979-00 0010

Complementos necesarios



Ducha de mano - Cromo 28 016 979-00

Complementos necesarios



Ducha de mano - Cromo 28 018 979-00

Complementos necesarios



GENÉRICOS Ducha de mano - Cromo 28 029 979-00 0010

Complementos necesarios



GENÉRICOS Ducha de mano - Cromo 28 025 979-00 0010

ST 050 304 8892

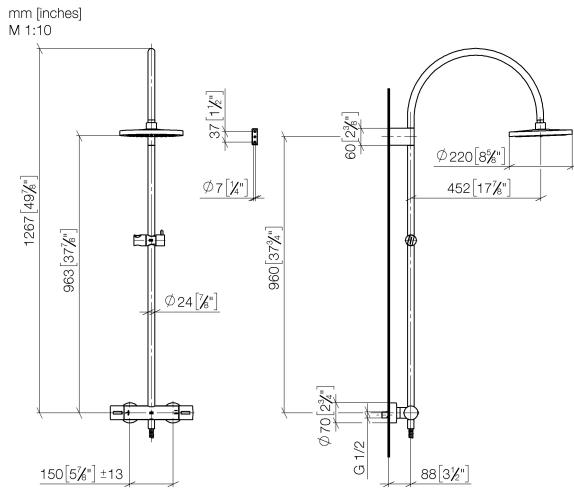
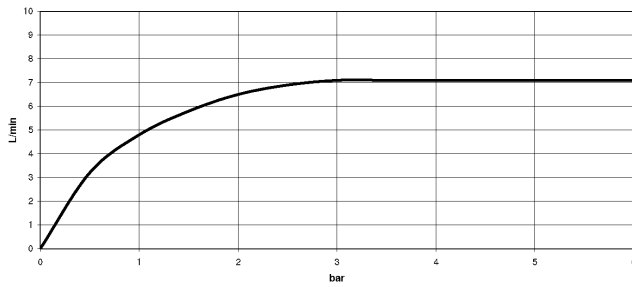


Diagrama de flujo



Certificado

WRAS_2204

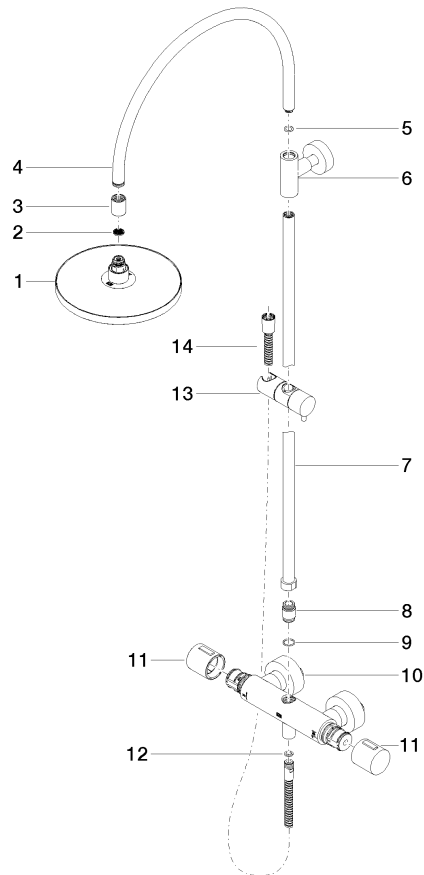
Belgaqua_21-032-2 LGA_38

Códigos y Estándares

DIN 4109	EN 1717	ISO 3822	Scottish Water Byelaws
UK Water Supply Regulations	Ü-Zeichen		

ST 050 304 8892

Versión del producto hasta 9/10/2020

Versión del producto de 9/10/2020

ST 050 304 8892

Lista de piezas de recambios

Versión del producto hasta 9/10/2020

Versión del producto de 9/10/2020

N°	Número de artículo	Denominación	Cantidad de montaje	Plazo de entrega
	04 12 05 092 00-00	duchas	15	10