

Showerpipe con termostato de ducha - Champagne cepillado (Oro 22k)

IMO

ST 050 305 2979



Encaja con: IMO, LULU, TARA, LISSÉ, VAIA, META, CYO

- Saliente ducha de pie 453 mm
- Ducha de lluvia: PURE RAIN, caudal máx. 7 l/min (a 3 bares)
- Ø Ducha de lluvia 220 mm
- Ducha efecto lluvia con sistema antical
- Ducha de mano: COMPACT RAIN, caudal máx. 15 l/min (a 3 bares)
- Alcachofa de ducha Ø 100mm
- Inversor giratorio con llave de paso
- Rosetas corredizas Ø 70 mm
- Altura de la grifería hasta el ducha de lluvia (extremo inferior): 1009mm
- Altura de la grifería hasta el extremo superior del codo 1150mm
- Calibración 150 mm ± 13 mm
- Flexo metálico 1750mm con bloqueo de giro integrado
- Racor 1/2"
- Barra a pared con soporte deslizante
- Diámetro de tubo 23,5 mm

	Champagne cepillado (Oro 22k)	ST 050 305 2979-46
	Cromo	ST 050 305 2979-00
	Platino cepillado	ST 050 305 2979-06
	Platino	ST 050 305 2979-08
	Dark Chrome	ST 050 305 2979-19
	Latón cepillado (Oro 23k)	ST 050 305 2979-28
	Negro mate	ST 050 305 2979-33
	Champagne (Oro 22k)	ST 050 305 2979-47
	Dark Platinum cepillado	ST 050 305 2979-99

Componentes individuales de este set

Necesita los siguientes componentes para este set



1x 34 459 979-46



1x 28 015 979-46

ST 050 305 2979



Encaja con: IMO, LULU, TARA, LISSÉ, VAIA, META

- Saliente ducha de pie 453 mm
 - Ducha de cabeza: Chorro de lluvia
 - Ø Ducha de lluvia 220 mm
 - Ducha efecto lluvia con sistema antical
 - Caudal ducha de lluvia máx. 7 l/min
 - Inversor giratorio con llave de paso
 - Rosetas corredizas Ø 70 mm
 - Altura de la grifería hasta el ducha de lluvia (extremo inferior): 1009mm
 - Altura de la grifería hasta el extremo superior del codo 1150mm
 - Calibración 150 mm ± 13 mm
 - Flexo metálico 1750mm con bloqueo de giro integrado
 - Racor 1/2"
 - Barra a pared con soporte deslizante
 - Diámetro de tubo 23,5 mm
 - Con función de marcha en vacío
 - Este producto puede ayudar a un edificio a cumplir con los requisitos de los sistemas de certificación ecológica de edificios: LEED®, BREEAM®, DGNB
- Ester artículo no incluye ducha de mano!
- Protección contra reflujo.

	Champagne cepillado (Oro 22k)	34 459 979-4
	Cromo	34 459 979-0
	Platino cepillado	34 459 979-0
	Platino	34 459 979-0
	Dark Chrome	34 459 979-1
	Oro claro	34 459 979-2
	Oro claro cepillado	34 459 979-2
	Latón cepillado (Oro 23k)	34 459 979-2
	Negro mate	34 459 979-3
	Bronce cepillado	34 459 979-4
	Champagne (Oro 22k)	34 459 979-4
	Cromo cepillado	34 459 979-9
	Dark Platinum cepillado	34 459 979-9



Showerpipe con termostato de ducha - Champagne cepillado (Oro 22k)

IMO

ST 050 305 2979

6
—
10
—
16
—
18
—
9
—
6
—
7
—
8
—
3
—
2
—
7
—
3
—
9
—

ST 050 305 2979

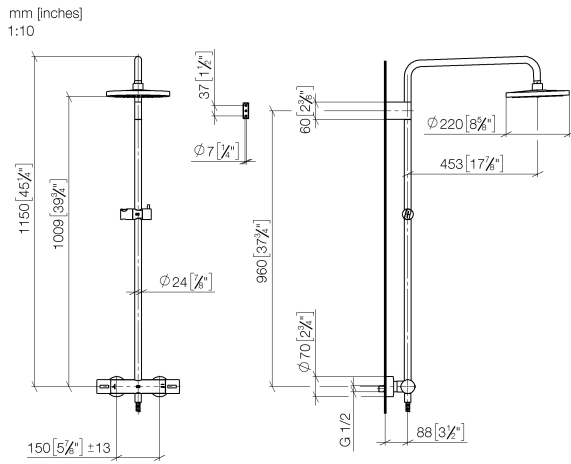
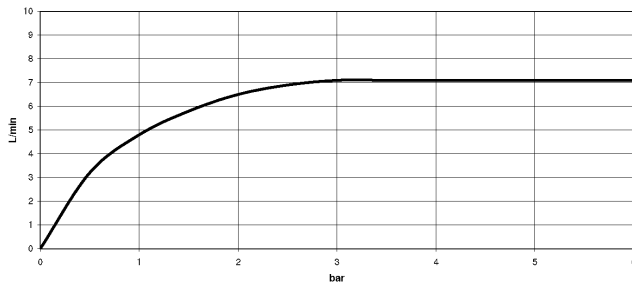


Diagrama de flujo



Certificado

WRAS_2204

DVGW_DW-
6509DN0

LGA_38



Showerpipe con termostato de ducha - Champagne cepillado (Oro 22k)

IMO

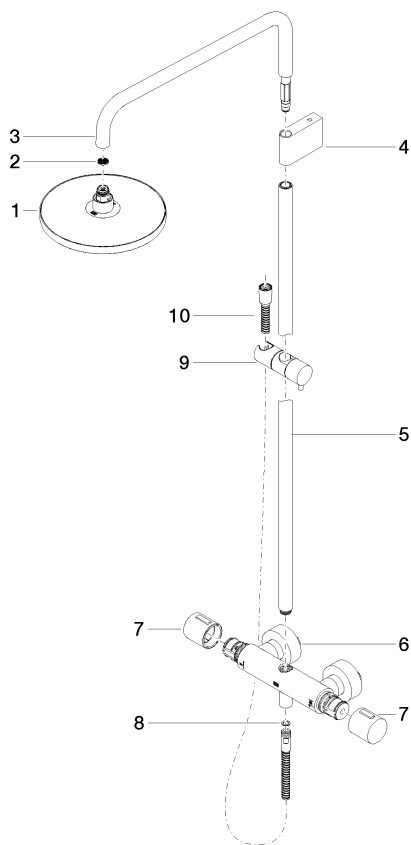
ST 050 305 2979

Códigos y Estándares

DIN 4109	EN 1111	ISO 3822	Scottish Water Byelaws
UK Water Supply Regulations	Ü-Zeichen		

Versión del producto de 4/1/2024

Piezas para otros
acabados pueden
encontrarse aquí:
Cromo



Lista de piezas de recambios

Versión del producto de 4/1/2024

N°	Número de artículo	Denominación	Cantidad de montaje	Plazo de entrega
	90 12 05 092 20-46	duchas	11	30

Showerpipe con termostato de ducha - Champagne cepillado (Oro 22k)

IMO

ST 050 305 2979



- COMPACT RAIN, caudal máx. 15 l/min (a 3 bares)
- Con sistema antical
- Alcachofa de ducha Ø 100mm
- Racor 1/2"

Protección contra reflujo.

Encaja con: IMO, LULU, MADISON, MEM, TARA, CL.1, LISSÉ, VAIA, META, CYO

	Champagne cepillado (Oro 22k)	28 015 979-4
	Cromo	28 015 979-0
	Cromo	28 015 979-00 001
	Platino cepillado	28 015 979-0
	Platino cepillado	28 015 979-06 001
	Platino	28 015 979-0
	Platino	28 015 979-08 001
	Dark Chrome	28 015 979-1
	Dark Chrome	28 015 979-19 001
	Oro claro	28 015 979-2
	Oro claro	28 015 979-26 001
	Oro claro cepillado	28 015 979-2
	Oro claro cepillado	28 015 979-27 001
	Latón cepillado (Oro 23k)	28 015 979-2
	Latón cepillado (Oro 23k)	28 015 979-28 001
	Negro mate	28 015 979-3
	Negro mate	28 015 979-33 001
	Bronce cepillado	28 015 979-4
	Bronce cepillado	28 015 979-42 001
	Champagne cepillado (Oro 22k)	28 015 979-46 001
	Champagne (Oro 22k)	28 015 979-4
	Champagne (Oro 22k)	28 015 979-47 001
	Cromo cepillado	28 015 979-9
	Cromo cepillado	28 015 979-93 001
	Dark Platinum cepillado	28 015 979-9
	Dark Platinum cepillado	28 015 979-99 001



Showerpipe con termostato de ducha - Champagne cepillado (Oro 22k)

IMO

ST 050 305 2979

6
—
10
—
0
—
16
—
0
—
18
—
0
—
9
—
0
—
16
—
0
—
17
—
0
—
18
—
0
—
13
—
0
—
2
—
0
—
0
—
17
—
0
—
13
—
0
—
19
—
0
—

ST 050 305 2979

mm [inches]

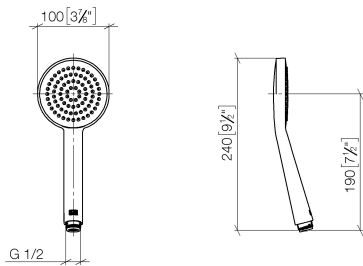
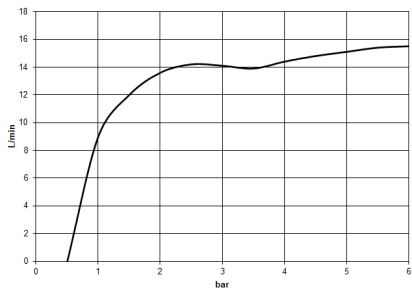


Diagrama de flujo



Certificado

DVGW_DW- LGA_29
6517DN0



Showerpipe con termostato de ducha - Champagne cepillado (Oro 22k)

IMO

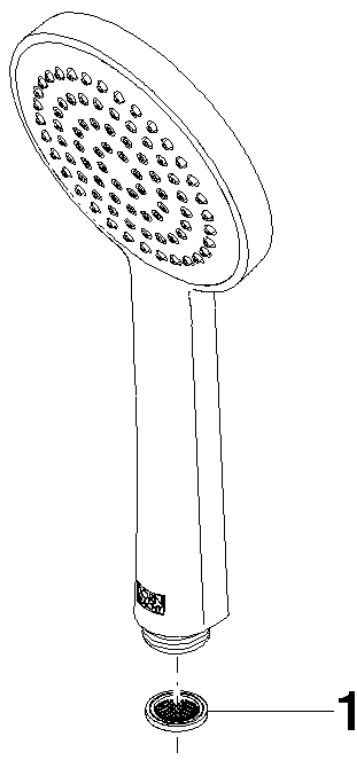
ST 050 305 2979

Códigos y Estándares

DIN 4109	EN 1112	ISO 3822	Ü-Zeichen
----------	---------	----------	-----------

Versión del producto de 4/1/2024

Piezas para otros
acabados pueden
encontrarse aquí:
Cromo



Lista de piezas de recambios

Versión del producto de 4/1/2024

N°	Número de artículo	Denominación	Cantidad de montaje	Plazo de entrega
	09 23 01 039 90	tamiz	1	2