

Showerpipe con monomando de ducha - Latón cepillado (Oro 23k)

IMO

ST 050 306 7979



Encaja con: IMO, LULU, TARA, LISSÉ, VAIA, META, CYO

- Saliente ducha de pie 450 mm
 - Ducha de lluvia: PURE RAIN, caudal máx. 14 l/min (a 3 bares)
 - Ø Ducha de lluvia 220 mm
 - Ducha efecto lluvia con sistema antical
 - Ducha de mano: COMPACT RAIN, caudal máx. 15 l/min (a 3 bares)
 - Alcachofa de ducha Ø 100mm
 - Altura de la grifería hasta el ducha de lluvia (extremo inferior): 1010mm
 - Altura de la grifería hasta el extremo superior del codo 1150mm
 - Flexo metálico 1750mm con bloqueo de giro integrado
 - Racor 1/2"
 - Barra a pared con soporte deslizante
 - Diámetro de tubo 23,5 mm
 - Inversor automático Ducha de pie/ Ducha de mano
- Protección contra reflujo.**

	Latón cepillado (Oro 23k)	ST 050 306 7979-28
	Cromo	ST 050 306 7979-00
	Platino cepillado	ST 050 306 7979-06
	Platino	ST 050 306 7979-08
	Dark Chrome	ST 050 306 7979-19
	Negro mate	ST 050 306 7979-33
	Champagne cepillado (Oro 22k)	ST 050 306 7979-46
	Champagne (Oro 22k)	ST 050 306 7979-47
	Dark Platinum cepillado	ST 050 306 7979-99

Componentes individuales de este set

Necesita los siguientes componentes para este set



1x 36 112 970-28



1x 28 015 979-28

Showerpipe con monomando de ducha - Latón cepillado (Oro 23k)

IMO

ST 050 306 7979



Encaja con: IMO, LULU, TARA, LISSÉ, VAIA, META

- Saliente ducha de pie 450 mm
- Ducha de cabeza: Chorro de lluvia
- Ø Ducha de lluvia 220 mm
- Ducha efecto lluvia con sistema antical
- Caudal ducha de lluvia máx. 14 l/min
- Altura de la grifería hasta el ducha de lluvia (extremo inferior): 1010mm
- Altura de la grifería hasta el extremo superior del codo 1150mm
- Flexo metálico 1750mm con bloqueo de giro integrado
- Racor 1/2"
- Barra a pared con soporte deslizante
- Diámetro de tubo 23,5 mm
- Inversor automático Ducha de pie/ Ducha de mano
- Con función de marcha en vacío

Ester artículo no incluye ducha de mano!
Protección contra reflujo.

Ester artículo no incluye ducha de mano!

Protección contra reflujo.

	Latón cepillado (Oro 23k)	36 112 970-2
	Cromo	36 112 970-0
	Platino cepillado	36 112 970-0
	Platino	36 112 970-0
	Dark Chrome	36 112 970-1
	Oro claro cepillado	36 112 970-2
	Negro mate	36 112 970-3
	Bronce cepillado	36 112 970-4
	Champagne cepillado (Oro 22k)	36 112 970-4
	Champagne (Oro 22k)	36 112 970-4
	Cromo cepillado	36 112 970-9
	Dark Platinum cepillado	36 112 970-9

ST 050 306 7979

8
—
0
—
6
—
8
—
9
—
7
—
3
—
2
—
6
—
7
—
3
—
9
—

Complementos necesarios



Fijación mural empotrada -
●Profundidad de montaje máx. 105 mm
●Profundidad de montaje mín. 80 mm

35 050 970 90

Complementos necesarios



Ducha de mano - Latón cepillado (Oro 23k)

28 016 979-28

Complementos necesarios



Ducha de mano - Latón cepillado (Oro 23k)

28 017 979-28

Complementos necesarios



Ducha de mano FlowReduce - Latón cepillado (Oro 23k)

28 012 979-28 0010

Complementos necesarios



GENÉRICOS Ducha de mano - Latón cepillado (Oro 23k)

28 029 979-28

Complementos necesarios



GENÉRICOS Ducha de mano - Latón cepillado (Oro 23k)

28 027 979-28 0010

Complementos necesarios



Ducha de mano - Latón cepillado (Oro 23k)

28 012 979-28

Complementos necesarios



Ducha de mano - Latón cepillado (Oro 23k)

28 018 979-28

Complementos necesarios



Ducha de mano FlowReduce - Latón cepillado (Oro 23k)

28 016 979-28 0010

Complementos necesarios



Ducha de mano FlowReduce - Latón cepillado (Oro 23k)

28 018 979-28 0010

Complementos necesarios



GENÉRICOS Ducha de mano - Latón cepillado (Oro 23k)

28 029 979-28 0010

Complementos necesarios



GENÉRICOS Ducha de mano - Latón cepillado (Oro 23k)

28 025 979-28 0010

ST 050 306 7979

mm [inches]
1:10

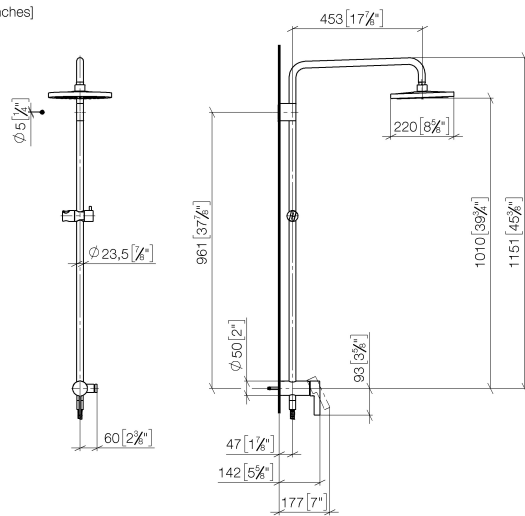
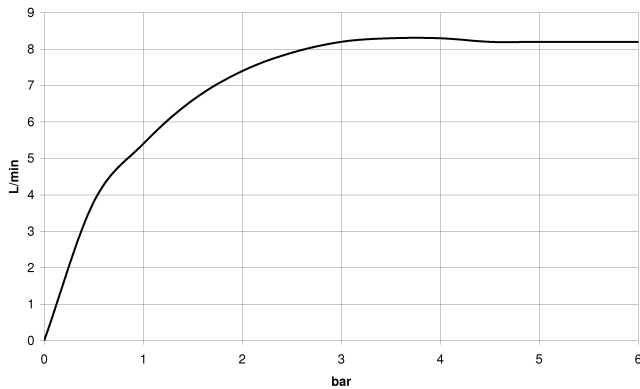


Diagrama de flujo



Certificado

DVGW_DW-
6512DN0

Belgaqua_21-025-2 LGA_38

WRAS_2101



Showerpipe con monomando de ducha - Latón cepillado (Oro 23k)

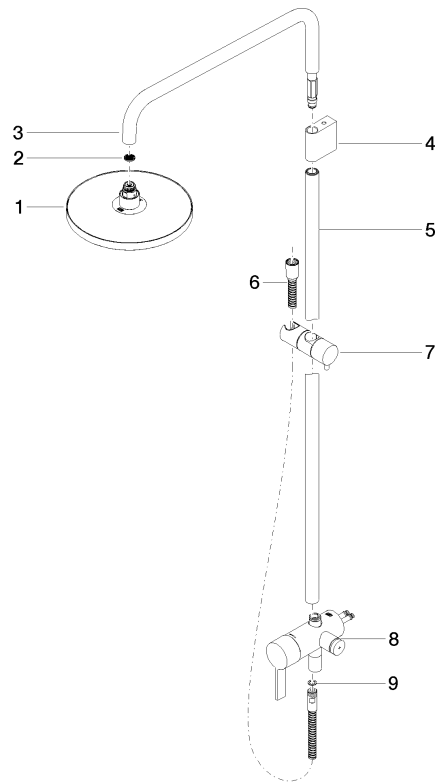
IMO

ST 050 306 7979

Códigos y Estándares

DIN 4109	EN 1717	EN 817	ISO 3822
Scottish Water Byelaws	UK Water Supply Regulations	Ü-Zeichen	

Versión del producto de 4/1/2024



ST 050 306 7979

Lista de piezas de recambios

Versión del producto de 4/1/2024

N°	Número de artículo	Denominación	Cantidad de montaje	Plazo de entrega
	04 12 05 092 00-28	duchas	9	20

Showerpipe con monomando de ducha - Latón cepillado (Oro 23k)

IMO

ST 050 306 7979



Encaja con: IMO, LULU, MADISON, MEM, TARA, CL.1, LISSÉ, VAIA, META, CYO

- COMPACT RAIN, caudal máx. 15 l/min (a 3 bares)
- Con sistema antical
- Alcahofa de ducha Ø 100mm
- Racor 1/2"

Protección contra reflujo.

	Latón cepillado (Oro 23k)	28 015 979-2
	Cromo	28 015 979-0
	Cromo	28 015 979-00 001
	Platino cepillado	28 015 979-0
	Platino cepillado	28 015 979-06 001
	Platino	28 015 979-0
	Platino	28 015 979-08 001
	Dark Chrome	28 015 979-1
	Dark Chrome	28 015 979-19 001
	Oro claro	28 015 979-2
	Oro claro	28 015 979-26 001
	Oro claro cepillado	28 015 979-2
	Oro claro cepillado	28 015 979-27 001
	Latón cepillado (Oro 23k)	28 015 979-28 001
	Negro mate	28 015 979-3
	Negro mate	28 015 979-33 001
	Bronce cepillado	28 015 979-4
	Bronce cepillado	28 015 979-42 001
	Champagne cepillado (Oro 22k)	28 015 979-4
	Champagne cepillado (Oro 22k)	28 015 979-46 001
	Champagne (Oro 22k)	28 015 979-4
	Champagne (Oro 22k)	28 015 979-47 001
	Cromo cepillado	28 015 979-9
	Cromo cepillado	28 015 979-93 001
	Dark Platinum cepillado	28 015 979-9
	Dark Platinum cepillado	28 015 979-99 001



Showerpipe con monomando de ducha - Latón cepillado (Oro 23k)

IMO

ST 050 306 7979

8
—
0
—
0
—
6
—
0
—
8
—
0
—
9
—
0
—
6
—
0
—
7
—
0
—
0
—
3
—
0
—
2
—
0
—
6
—
0
—
7
—
0
—
3
—
0
—
9
—
0
—



Showerpipe con monomando de ducha - Latón cepillado (Oro 23k)

IMO

ST 050 306 7979

ST 050 306 7979

mm [inches]

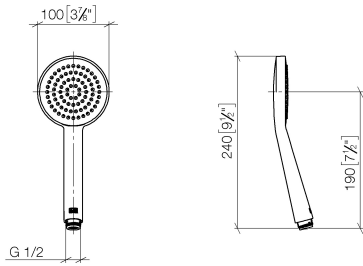
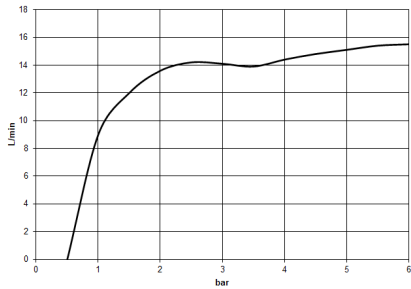


Diagrama de flujo



Certificado

WRAS_2009

DVGW_DW-
6517DN0

LGA_29



Showerpipe con monomando de ducha - Latón cepillado (Oro 23k)

IMO

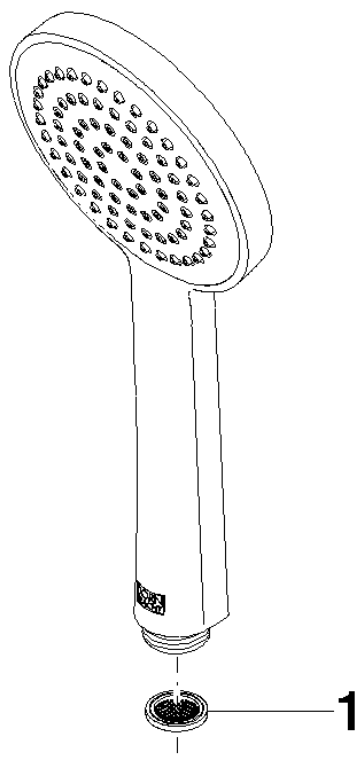
ST 050 306 7979

Códigos y Estándares

DIN 4109	EN 1112	ISO 3822	Scottish Water Byelaws
UK Water Supply Regulations	Ü-Zeichen		

Versión del producto de 4/1/2024

Piezas para otros
acabados pueden
encontrarse aquí:
Cromo



Lista de piezas de recambios

Versión del producto de 4/1/2024

N°	Número de artículo	Denominación	Cantidad de montaje	Plazo de entrega
	09 23 01 039 90	tamiz	1	2