

Showerpipe con monomando de ducha - Dark Platinum cepillado

IMO

ST 050 306 7979



Encaja con: IMO, LULU, TARA, LISSÉ, VAIA, META, CYO

- Saliente ducha de pie 450 mm
 - Ducha de lluvia: PURE RAIN, caudal máx. 14 l/min (a 3 bares)
 - Ø Ducha de lluvia 220 mm
 - Ducha efecto lluvia con sistema antical
 - Ducha de mano: COMPACT RAIN, caudal máx. 15 l/min (a 3 bares)
 - Alcachofa de ducha Ø 100mm
 - Altura de la grifería hasta el ducha de lluvia (extremo inferior): 1010mm
 - Altura de la grifería hasta el extremo superior del codo 1150mm
 - Flexo metálico 1750mm con bloqueo de giro integrado
 - Racor 1/2"
 - Barra a pared con soporte deslizante
 - Diámetro de tubo 23,5 mm
 - Inversor automático Ducha de pie/ Ducha de mano
- Protección contra reflujo.**

	Dark Platinum cepillado	ST 050 306 7979-99
	Cromo	ST 050 306 7979-00
	Platino cepillado	ST 050 306 7979-06
	Platino	ST 050 306 7979-08
	Dark Chrome	ST 050 306 7979-19
	Latón cepillado (Oro 23k)	ST 050 306 7979-28
	Negro mate	ST 050 306 7979-33
	Champagne cepillado (Oro 22k)	ST 050 306 7979-46
	Champagne (Oro 22k)	ST 050 306 7979-47

Componentes individuales de este set

Necesita los siguientes componentes para este set

1x 28 015 979-99



1x 36 112 970-99



Showerpipe con monomando de ducha - Dark Platinum cepillado

IMO

ST 050 306 7979



Encaja con: IMO, LULU, MADISON, MEM, TARA, CL.1, LISSÉ, VAIA, META, CYO

- COMPACT RAIN, caudal máx. 15 l/min (a 3 bares)
- Con sistema antical
- Alcahafa de ducha Ø 100mm
- Racor 1/2"

Protección contra reflujo.

	Dark Platinum cepillado	28 015 979-9
	Cromo	28 015 979-0
	Cromo	28 015 979-00 001
	Platino cepillado	28 015 979-0
	Platino cepillado	28 015 979-06 001
	Platino	28 015 979-0
	Platino	28 015 979-08 001
	Dark Chrome	28 015 979-1
	Dark Chrome	28 015 979-19 001
	Oro claro	28 015 979-2
	Oro claro	28 015 979-26 001
	Oro claro cepillado	28 015 979-2
	Oro claro cepillado	28 015 979-27 001
	Latón cepillado (Oro 23k)	28 015 979-2
	Latón cepillado (Oro 23k)	28 015 979-28 001
	Negro mate	28 015 979-3
	Negro mate	28 015 979-33 001
	Bronce cepillado	28 015 979-4
	Bronce cepillado	28 015 979-42 001
	Champagne cepillado (Oro 22k)	28 015 979-4
	Champagne cepillado (Oro 22k)	28 015 979-46 001
	Champagne (Oro 22k)	28 015 979-4
	Champagne (Oro 22k)	28 015 979-47 001
	Cromo cepillado	28 015 979-9
	Cromo cepillado	28 015 979-93 001
	Dark Platinum cepillado	28 015 979-99 001



Showerpipe con monomando de ducha - Dark Platinum cepillado

IMO

ST 050 306 7979

9
—
0
—
0
—
6
—
0
—
8
—
0
—
9
—
0
—
6
—
0
—
7
—
0
—
8
—
0
—
3
—
0
—
2
—
0
—
6
—
0
—
7
—
0
—
3
—
0
—
0
—

ST 050 306 7979

mm [inches]



Diagrama de flujo



Certificado

WRAS_2009

DVGW_DW-
6517DN0

LGA_29



Showerpipe con monomando de ducha - Dark Platinum cepillado

IMO

ST 050 306 7979

Códigos y Estándares

DIN 4109	EN 1112	ISO 3822	Scottish Water Byelaws
UK Water Supply Regulations	Ü-Zeichen		

Versión del producto de 4/1/2024

Piezas para otros
acabados pueden
encontrarse aquí:
Cromo



Lista de piezas de recambios

Versión del producto de 4/1/2024

N°	Número de artículo	Denominación	Cantidad de montaje	Plazo de entrega
	09 23 01 039 90	tamiz	1	2

ST 050 306 7979



Encaja con: IMO, LULU, TARA, LISSÉ, VAIA, META


- Saliente ducha de pie 450 mm
 - Ducha de cabeza: Chorro de lluvia
 - Ø Ducha de lluvia 220 mm
 - Ducha efecto lluvia con sistema antical
 - Caudal ducha de lluvia máx. 14 l/min
 - Altura de la grifería hasta el ducha de lluvia (extremo inferior): 1010mm
 - Altura de la grifería hasta el extremo superior del codo 1150mm
 - Flexo metálico 1750mm con bloqueo de giro integrado
 - Racor 1/2"
 - Barra a pared con soporte deslizante
 - Diámetro de tubo 23,5 mm
 - Inversor automático Ducha de pie/ Ducha de mano
 - Con función de marcha en vacío
- Ester artículo no incluye ducha de mano!**
- Protección contra reflujo.**
- Ester artículo no incluye ducha de mano!
- Protección contra reflujo.

	Dark Platinum cepillado	36 112 970-9
	Cromo	36 112 970-0
	Platino cepillado	36 112 970-0
	Platino	36 112 970-0
	Dark Chrome	36 112 970-1
	Oro claro cepillado	36 112 970-2
	Latón cepillado (Oro 23k)	36 112 970-2
	Negro mate	36 112 970-3
	Bronce cepillado	36 112 970-4
	Champagne cepillado (Oro 22k)	36 112 970-4
	Champagne (Oro 22k)	36 112 970-4
	Cromo cepillado	36 112 970-9

ST 050 306 7979

19
—
10
—
16
—
18
—
9
—
17
—
18
—
13
—
2
—
6
—
7
—
13
—

Complementos necesarios

	Fijación mural empotrada - ●Profundidad de montaje máx. 105 mm ●Profundidad de montaje mín. 80 mm	35 050 970 90
---	--	---------------

Complementos necesarios

	Ducha de mano - Dark Platinum cepillado	28 012 979-99
---	--	---------------


Complementos necesarios

	Ducha de mano FlowReduce - Dark Platinum cepillado	28 012 979-99 0010
---	---	--------------------


Complementos necesarios

	Ducha de mano - Dark Platinum cepillado	28 018 979-99
---	--	---------------

Complementos necesarios

	GENÉRICOS Ducha de mano - Dark Platinum cepillado	28 029 979-99 0010
---	--	--------------------

Complementos necesarios

	GENÉRICOS Ducha de mano - Dark Platinum cepillado	28 025 979-99 0010
---	--	--------------------

Complementos necesarios

	Ducha de mano - Dark Platinum cepillado	28 016 979-99
---	--	---------------

Complementos necesarios

	Ducha de mano FlowReduce - Dark Platinum cepillado	28 016 979-99 0010
---	---	--------------------


Complementos necesarios

	Ducha de mano - Dark Platinum cepillado	28 017 979-99
---	--	---------------


Complementos necesarios

	Ducha de mano FlowReduce - Dark Platinum cepillado	28 018 979-99 0010
---	---	--------------------

Complementos necesarios

	GENÉRICOS Ducha de mano - Dark Platinum cepillado	28 029 979-99
---	--	---------------

Complementos necesarios

	GENÉRICOS Ducha de mano - Dark Platinum cepillado	28 027 979-99 0010
---	--	--------------------

ST 050 306 7979

mm [inches]
1:10

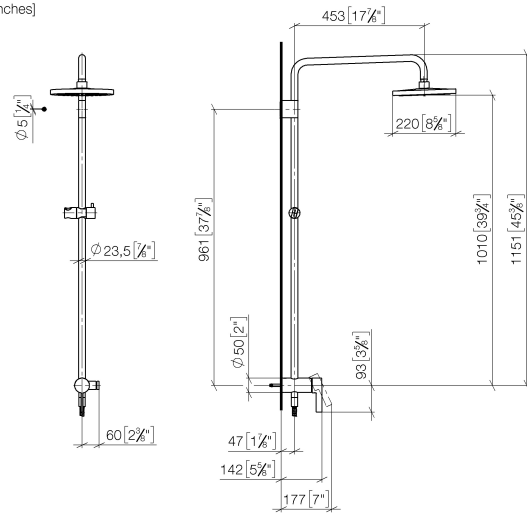
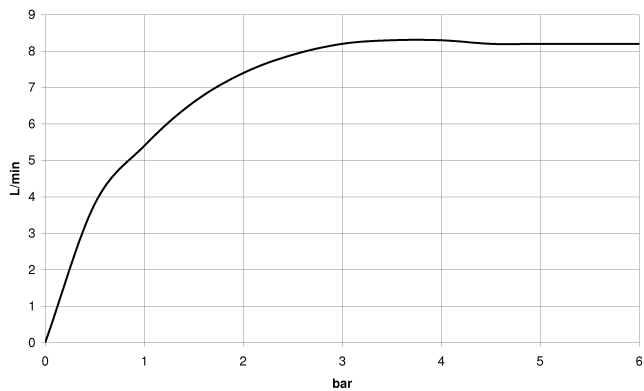


Diagrama de flujo



Certificado

DVGW_DW-
6512DN0

Belgaqua_21-025-2 LGA_38

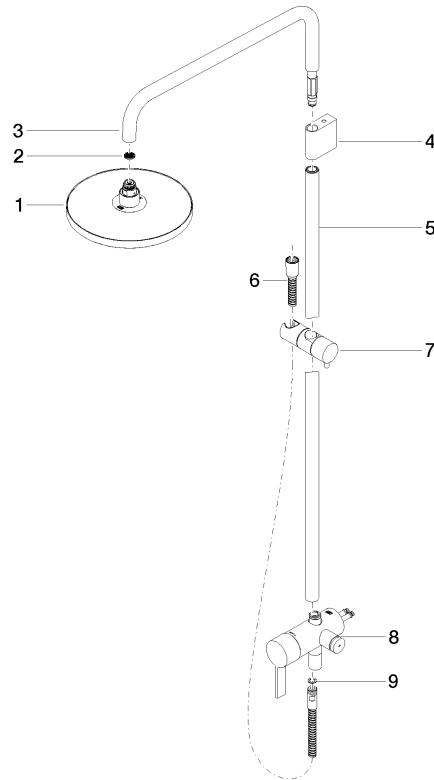
WRAS_2101

ST 050 306 7979

Códigos y Estándares

DIN 4109	EN 1717	EN 817	ISO 3822
Scottish Water Byelaws	UK Water Supply Regulations	Ü-Zeichen	

Versión del producto de 4/1/2024



ST 050 306 7979

Lista de piezas de recambios

Versión del producto de 4/1/2024

N°	Número de artículo	Denominación	Cantidad de montaje	Plazo de entrega
	04 12 05 092 00-99	duchas	9	30