

TARA Showerpipe con batería de ducha 300 mm - Dark Chrome

TARA

ST 050 308 4892



- Saliente ducha de pie 420 mm
- Ducha de lluvia: PURE RAIN, caudal máx. 14 l/min (a 3 bares)
- Función de: 10 l/min
- Ø Ducha de lluvia 300 mm
- Ducha efecto lluvia con sistema antical
- Ducha de mano: COMPACT RAIN, caudal máx. 15 l/min (a 3 bares)
- Alcachofa de ducha Ø 100mm
- Inversor giratorio Ducha de pie/ Ducha de mano
- Altura de la grifería hasta el ducha de lluvia (extremo inferior): 850mm
- Altura de la grifería hasta el extremo superior del codo 1167mm
- Roseta para soporte de ducha Ø 55mm
- Roseta para fijación a pared ø 57mm
- Roseta para batería de ducha ø 65mm
- Calibración 150 mm ± 13 mm
- Flexo metálico de 1500mm
- Racor 1/2"
- Diámetro de tubo 20 mm

| | | |
|--|-------------------------------|--------------------|
|  | Dark Chrome | ST 050 308 4892-19 |
|  | Cromo | ST 050 308 4892-00 |
|  | Platino cepillado | ST 050 308 4892-06 |
|  | Platino | ST 050 308 4892-08 |
|  | Latón cepillado (Oro 23k) | ST 050 308 4892-28 |
|  | Negro mate | ST 050 308 4892-33 |
|  | Bronce cepillado | ST 050 308 4892-42 |
|  | Champagne cepillado (Oro 22k) | ST 050 308 4892-46 |
|  | Champagne (Oro 22k) | ST 050 308 4892-47 |
|  | Cromo cepillado | ST 050 308 4892-93 |
|  | Dark Platinum cepillado | ST 050 308 4892-99 |

Componentes individuales de este set

Necesita los siguientes componentes para este set



1x 28 018 979-19



1x 26 622 892-19

TARA Showerpipe con batería de ducha 300 mm - Dark Chrome

TARA

ST 050 308 4892



Encaja con: IMO, LULU, MADISON, MEM,
TARA, CL.1, LISSÉ, VAIA, META, CYO

- Ajustable en tres o bien cinco posiciones:
COMPACT RAIN, COMPACT SOFT FLOW,
COMPACT AQUAPRESSURE FLOW, caudal máx.
15 l/min (a 3 bares)
- Con sistema antical
- Alcachofa de ducha Ø 100mm
- Racor 1/2"
- Función de: 7 l/min

Protección contra reflujo.

| | | |
|--|----------------------------------|-------------------|
| | Dark Chrome | 28 018 979-1 |
| | Cromo | 28 018 979-0 |
| | Cromo | 28 018 979-00 001 |
| | Platino cepillado | 28 018 979-0 |
| | Platino cepillado | 28 018 979-06 001 |
| | Platino | 28 018 979-0 |
| | Platino | 28 018 979-08 001 |
| | Dark Chrome | 28 018 979-19 001 |
| | Oro claro | 28 018 979-26 001 |
| | Oro claro | 28 018 979-2 |
| | Oro claro cepillado | 28 018 979-27 001 |
| | Oro claro cepillado | 28 018 979-2 |
| | Latón cepillado (Oro 23k) | 28 018 979-2 |
| | Latón cepillado (Oro 23k) | 28 018 979-28 001 |
| | Negro mate | 28 018 979-3 |
| | Negro mate | 28 018 979-33 001 |
| | Bronce cepillado | 28 018 979-42 001 |
| | Bronce cepillado | 28 018 979-4 |
| | Champagne cepillado (Oro 22k) | 28 018 979-4 |
| | Champagne cepillado (Oro 22k) | 28 018 979-46 001 |
| | Champagne (Oro 22k) | 28 018 979-4 |
| | Champagne (Oro 22k) | 28 018 979-47 001 |
| | Cromo cepillado | 28 018 979-9 |
| | Cromo cepillado | 28 018 979-93 001 |
| | Dark Platinum cepillado | 28 018 979-9 |
| | Dark Platinum cepillado | 28 018 979-99 001 |



TARA Showerpipe con batería de ducha 300 mm - Dark Chrome

TARA

ST 050 308 4892

9
—
0
—
0
—
6
—
0
—
8
—
0
—
0
—
0
—
6
—
0
—
7
—
8
—
0
—
3
—
0
—
0
—
2
—
6
—
0
—
7
—
0
—
3
—
0
—
9
—
0
—



TARA Showerpipe con batería de ducha 300 mm - Dark Chrome

TARA

ST 050 308 4892

ST 050 308 4892

mm [inches]



Diagrama de flujo



Certificado

WRAS_2210

DVGW_DW-
6517DN0

LGA_29



TARA Showerpipe con batería de ducha 300 mm - Dark Chrome

TARA

ST 050 308 4892

Códigos y Estándares

| | | | |
|--------------------------------|-----------|----------|---------------------------|
| DIN 4109 | EN 1112 | ISO 3822 | Scottish Water Byelaws |
| UK Water Supply Regulations | Ü-Zeichen | | |



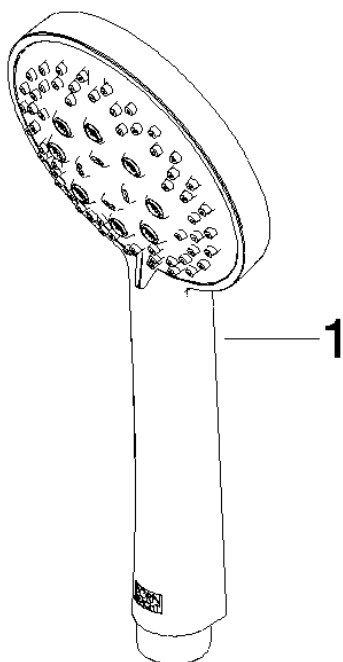
TARA Showerpipe con batería de ducha 300 mm - Dark Chrome

TARA

ST 050 308 4892

Versión del producto de 4/1/2024

Piezas para otros
acabados pueden
encontrarse aquí:
Cromo



ST 050 308 4892

Lista de piezas de recambios

Versión del producto de 4/1/2024

| N° | Número de artículo | Denominación | Cantidad de montaje | Plazo de entrega |
|----|--------------------|--------------|---------------------|------------------|
| | 09 23 01 039 90 | tamiz | 1 | 2 |

ST 050 308 4892



- Saliente ducha de pie 420 mm
- Ducha de cabeza: Chorro de lluvia
- Ø Ducha de lluvia 300 mm
- Ducha efecto lluvia con sistema antical
- Caudal ducha de lluvia máx. 14 l/min
- Función de: 10 l/min
- Inversor giratorio Ducha de pie/ Ducha de mano
- Altura de la grifería hasta el ducha de lluvia (extremo inferior): 850mm
- Altura de la grifería hasta el extremo superior del codo 1167mm
- Roseta para soporte de ducha Ø 55mm
- Roseta para fijación a pared ø 57mm
- Roseta para batería de ducha ø 65mm
- Calibración 150 mm ± 13 mm
- Flexo metálico de 1500mm
- Racor 1/2"
- Diámetro de tubo 20 mm
- Con función de marcha en vacío

Ester artículo no incluye ducha de mano!
Protección contra reflujo.

| | | |
|--|-------------------------------|--------------|
|  | Dark Chrome | 26 622 892-1 |
|  | Cromo | 26 622 892-0 |
|  | Platino cepillado | 26 622 892-0 |
|  | Platino | 26 622 892-0 |
|  | Latón cepillado (Oro 23k) | 26 622 892-2 |
|  | Negro mate | 26 622 892-3 |
|  | Bronce cepillado | 26 622 892-4 |
|  | Champagne cepillado (Oro 22k) | 26 622 892-4 |
|  | Champagne (Oro 22k) | 26 622 892-4 |
|  | Cromo cepillado | 26 622 892-9 |
|  | Dark Platinum cepillado | 26 622 892-9 |



TARA Showerpipe con batería de ducha 300 mm - Dark Chrome

TARA

ST 050 308 4892

9
—
0
—
6
—
8
—
8
—
3
—
2
—
6
—
.7
—
3
—
9
—

ST 050 308 4892



Diagrama de flujo



Certificado

Belgaqua_24-004-2 LGA_38



TARA Showerpipe con batería de ducha 300 mm - Dark Chrome

TARA

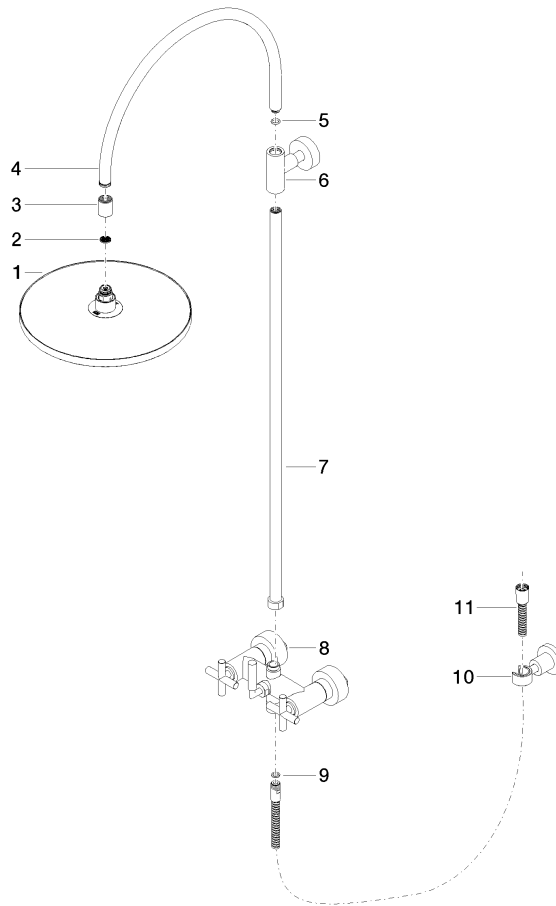
ST 050 308 4892

Códigos y Estándares

| | | | |
|----------|---------|----------|-----------|
| DIN 4109 | EN 1717 | ISO 3822 | Ü-Zeichen |
|----------|---------|----------|-----------|

Versión del producto de 4/1/2024

Piezas para otros
acabados pueden
encontrarse aquí:
Cromo





ST 050 308 4892

Lista de piezas de recambios

Versión del producto de 4/1/2024

| N° | Número de artículo | Denominación | Cantidad de montaje | Plazo de entrega |
|----|--------------------|--------------|---------------------|------------------|
| | 04 12 05 091 00-19 | duchas | 11 | 20 |