

TARA Showerpipe 300 mm - Negro mate

TARA

ST 050 308 5892



- Saliente 420 mm
- Ducha de lluvia: PURE RAIN, caudal máx. 14 l/min (a 3 bares)
- Función de: 10 l/min
- Ø Ducha de lluvia 300 mm
- Ducha efecto lluvia con sistema antical
- Ducha de mano: COMPACT RAIN, caudal máx. 15 l/min (a 3 bares)
- Alcachofa de ducha Ø 100mm
- Inversor giratorio Ducha de pie/ Ducha de mano
- Altura de la grifería hasta el ducha de lluvia (extremo inferior): 1007mm
- Altura de la grifería hasta el extremo superior del codo 1167mm
- Roseta para soporte de ducha Ø 55mm
- Roseta para fijación a pared ø 57mm
- Roseta para batería de ducha ø 65mm
- Calibración 150 mm ± 13 mm
- Flexo metálico de 1500mm
- Racor 1/2"
- Diámetro de tubo 20 mm

	Negro mate	ST 050 308 5892-33
	Cromo	ST 050 308 5892-00
	Platino cepillado	ST 050 308 5892-06
	Platino	ST 050 308 5892-08
	Dark Chrome	ST 050 308 5892-19
	Latón cepillado (Oro 23k)	ST 050 308 5892-28
	Bronce cepillado	ST 050 308 5892-42
	Champagne cepillado (Oro 22k)	ST 050 308 5892-46
	Champagne (Oro 22k)	ST 050 308 5892-47
	Cromo cepillado	ST 050 308 5892-93
	Dark Platinum cepillado	ST 050 308 5892-99

Componentes individuales de este set

Necesita los siguientes componentes para este set

1x 28 018 979-33



1x 26 623 892-33



TARA Showerpipe 300 mm - Negro mate

TARA

ST 050 308 5892



- Ajustable en tres o bien cinco posiciones: COMPACT RAIN, COMPACT SOFT FLOW, COMPACT AQUAPRESSURE FLOW, caudal máx. 15 l/min (a 3 bares)
- Con sistema antical
- Alcachofa de ducha Ø 100mm
- Racor 1/2"
- Función de: 7 l/min

Protección contra reflujo.

Encaja con: IMO, LULU, MADISON, MEM, TARA, CL.1, LISSÉ, VAIA, META, CYO

	Negro mate	28 018 979-3
	Cromo	28 018 979-0
	Cromo	28 018 979-00 001
	Platino cepillado	28 018 979-0
	Platino cepillado	28 018 979-06 001
	Platino	28 018 979-0
	Platino	28 018 979-08 001
	Dark Chrome	28 018 979-1
	Dark Chrome	28 018 979-19 001
	Oro claro	28 018 979-26 001
	Oro claro	28 018 979-2
	Oro claro cepillado	28 018 979-27 001
	Oro claro cepillado	28 018 979-2
	Latón cepillado (Oro 23k)	28 018 979-2
	Latón cepillado (Oro 23k)	28 018 979-28 001
	Negro mate	28 018 979-33 001
	Bronce cepillado	28 018 979-42 001
	Bronce cepillado	28 018 979-4
	Champagne cepillado (Oro 22k)	28 018 979-4
	Champagne cepillado (Oro 22k)	28 018 979-46 001
	Champagne (Oro 22k)	28 018 979-4
	Champagne (Oro 22k)	28 018 979-47 001
	Cromo cepillado	28 018 979-9
	Cromo cepillado	28 018 979-93 001
	Dark Platinum cepillado	28 018 979-9
	Dark Platinum cepillado	28 018 979-99 001



TARA Showerpipe 300 mm - Negro mate

TARA

ST 050 308 5892

:3
—
0
—
0
—
6
—
0
—
8
—
0
—
9
—
0
—
0
—
6
—
0
—
7
—
8
—
0
—
0
—
0
—
2
—
6
—
0
—
7
—
0
—
3
—
0
—
9
—
0
—

ST 050 308 5892

mm [inches]

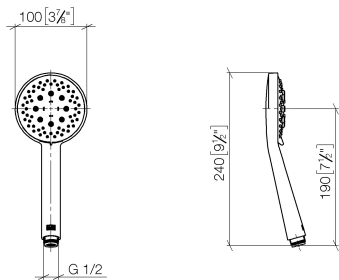
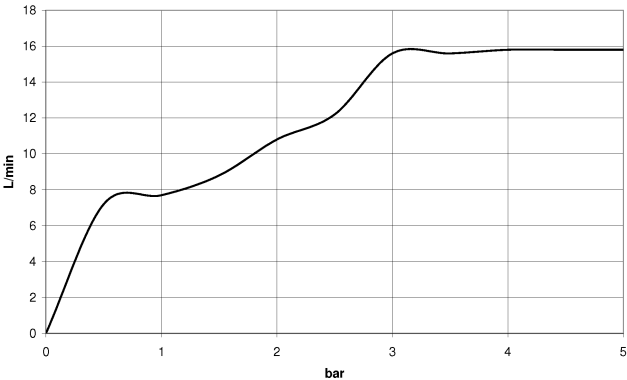


Diagrama de flujo



Certificado

WRAS_2210 DVGW_DW-6517DN0 LGA_29



TARA Showerpipe 300 mm - Negro mate

TARA

ST 050 308 5892

Códigos y Estándares

DIN 4109	EN 1112	ISO 3822	Scottish Water Byelaws
UK Water Supply Regulations	Ü-Zeichen		



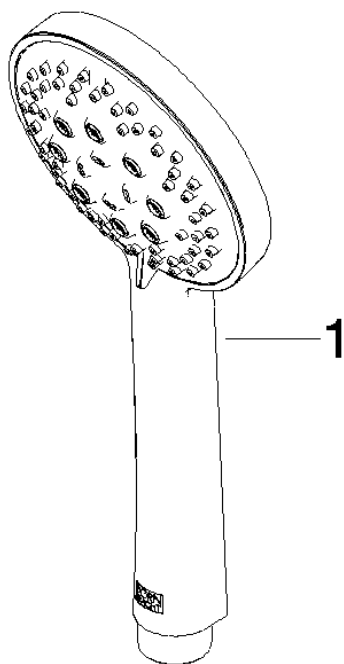
TARA Showerpipe 300 mm - Negro mate

TARA

ST 050 308 5892

Versión del producto de 4/1/2024

Piezas para otros
acabados pueden
encontrarse aquí:
Cromo





ST 050 308 5892

Lista de piezas de recambios

Versión del producto de 4/1/2024

N°	Número de artículo	Denominación	Cantidad de montaje	Plazo de entrega
	09 23 01 039 90	tamiz	1	2

TARA Showerpipe 300 mm - Negro mate

TARA

ST 050 308 5892



- Saliente ducha de pie 420 mm
- Ducha de cabeza: Chorro de lluvia
- Ø Ducha de lluvia 300 mm
- Ducha efecto lluvia con sistema antical
- Caudal ducha de lluvia máx. 14 l/min
- Función de: 10 l/min
- Inversor giratorio Ducha de pie/ Ducha de mano
- Altura de la grifería hasta el ducha de lluvia (extremo inferior): 1007mm
- Altura de la grifería hasta el extremo superior del codo 1167mm
- Roseta para soporte de ducha Ø 55mm
- Roseta para fijación a pared ø 57mm
- Roseta para batería de ducha ø 65mm
- Calibración 150 mm ± 13 mm
- Flexo metálico de 1500mm
- Racor 1/2"
- Diámetro de tubo 20 mm
- Con función de marcha en vacío

Ester artículo no incluye ducha de mano!
Protección contra reflujo.

	Negro mate	26 623 892-3
	Cromo	26 623 892-0
	Platino cepillado	26 623 892-0
	Platino	26 623 892-0
	Dark Chrome	26 623 892-1
	Latón cepillado (Oro 23k)	26 623 892-2
	Bronce cepillado	26 623 892-4
	Champagne cepillado (Oro 22k)	26 623 892-4
	Champagne (Oro 22k)	26 623 892-4
	Cromo cepillado	26 623 892-9
	Dark Platinum cepillado	26 623 892-9



TARA Showerpipe 300 mm - Negro mate

TARA

ST 050 308 5892

:3
—
0
—
6
—
8
—
9
—
8
—
2
—
6
—
.7
—
13
—
19
—

ST 050 308 5892

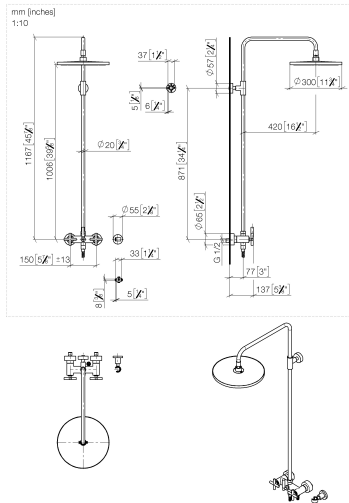
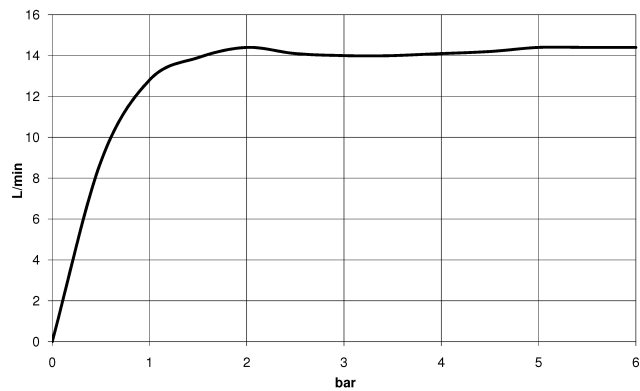


Diagrama de flujo



Certificado

Belgaqua_24-004-2 LGA_38



TARA Showerpipe 300 mm - Negro mate

TARA

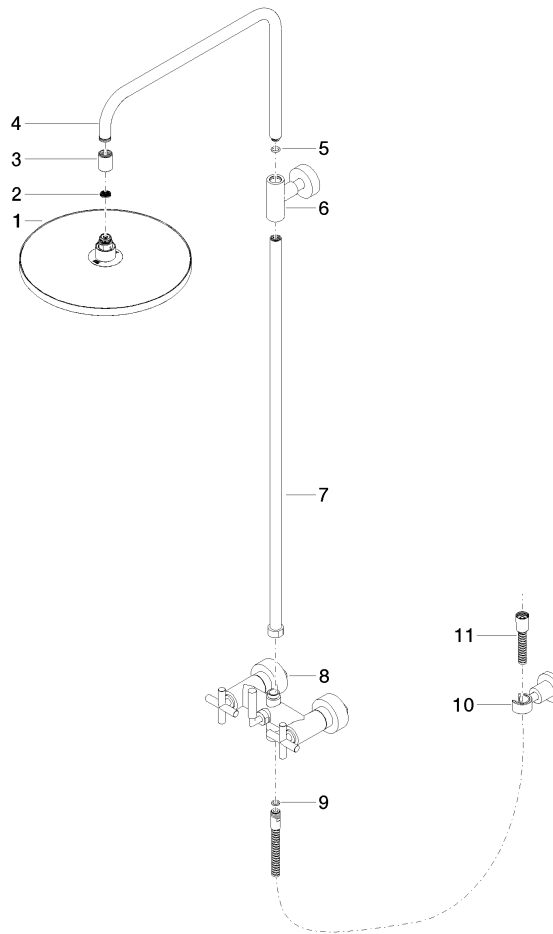
ST 050 308 5892

Códigos y Estándares

DIN 4109	EN 1717	ISO 3822	Ü-Zeichen
----------	---------	----------	-----------

Versión del producto de 4/1/2024

Piezas para otros
acabados pueden
encontrarse aquí:
Cromo



Lista de piezas de recambios

Versión del producto de 4/1/2024

N°	Número de artículo	Denominación	Cantidad de montaje	Plazo de entrega
	04 12 05 091 00-33	duchas	11	30