

ST 110 201 1892



- Saliente 235 mm
- Caño giratorio 360°
- Chorro mezclado con aire y chorro de ducha
- Altura máxima del conjunto 370 mm
- Altura hasta el aireador 212 mm
- Diámetro del orificio caño 35 mm
- Diámetro del orificio válvula lateral 32 mm
- Diámetro del orificio juego de ducha 32mm
- Manguera de ducha de tela trenzada 1500mm
- Conmutación automática entre el caño de salida y el pulverizador de agua
- Cabezal de ducha con sistema antical
- Caudal máx. 7 l/min con 3 bares de presión hidráulica
- Sin plomo
- Este producto puede ayudar a un edificio a cumplir con los requisitos de los sistemas de certificación ecológica de edificios: LEED®, BREEAM®, DGNB

	Cromo	ST 110 201 1892-00
	Platino cepillado	ST 110 201 1892-06
	Platino	ST 110 201 1892-08
	Latón (Oro 23k)	ST 110 201 1892-09
	Dark Chrome	ST 110 201 1892-19
	Latón cepillado (Oro 23k)	ST 110 201 1892-28
	Negro mate	ST 110 201 1892-33
	Champagne cepillado (Oro 22k)	ST 110 201 1892-46
	Champagne (Oro 22k)	ST 110 201 1892-47
	Cromo cepillado	ST 110 201 1892-93
	Dark Platinum cepillado	ST 110 201 1892-99

Componentes individuales de este set

Necesita los siguientes componentes para este set



1x 20 815 892-00



1x 27 721 970-00

TARA Batería americana con rociador de cocina - Cromo

TARA

ST 110 201 1892



- Saliente 235 mm
- Caño giratorio 360°
- Chorro mezclado con aire
- Altura máxima del conjunto 370 mm
- Altura hasta el aireador 212 mm
- Diámetro del orificio caño 35 mm
- Diámetro del orificio válvula lateral 32 mm
- Caudal máx. 7 l/min con 3 bares de presión hidráulica
- Sin plomo
- Este producto puede ayudar a un edificio a cumplir con los requisitos de los sistemas de certificación ecológica de edificios: LEED®, BREEAM®, DGNB

	Cromo	20 815 892-0
	Platino cepillado	20 815 892-0
	Platino	20 815 892-0
	Latón (Oro 23k)	20 815 892-0
	Dark Chrome	20 815 892-1
	Latón cepillado (Oro 23k)	20 815 892-2
	Negro mate	20 815 892-3
	Champagne cepillado (Oro 22k)	20 815 892-4
	Champagne (Oro 22k)	20 815 892-4
	Cromo cepillado	20 815 892-9
	Dark Platinum cepillado	20 815 892-9

ST 110 201 1892

0  
—  
6  
—  
8  
—  
9  
—  
9  
—  
8  
—  
3  
—  
6  
—  
7  
—  
3  
—  
9  
—

Complementos recomendados



**Accionamiento excéntrico manual  
con maneta de control giratoria -  
Cromo** 10 710 970-00

Complementos recomendados

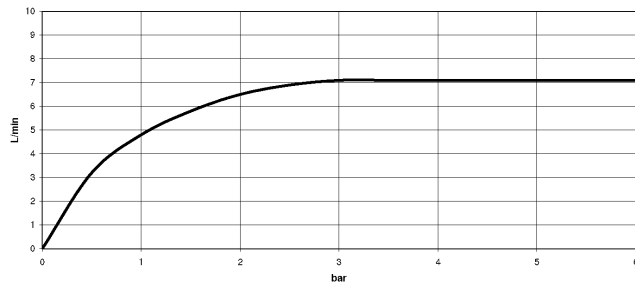


**Dispensador con roseta - Cromo** 82 444 970-00

ST 110 201 1892



### Diagrama de flujo



### Certificado

WRAS\_2107

LGA\_19

ETA\_18

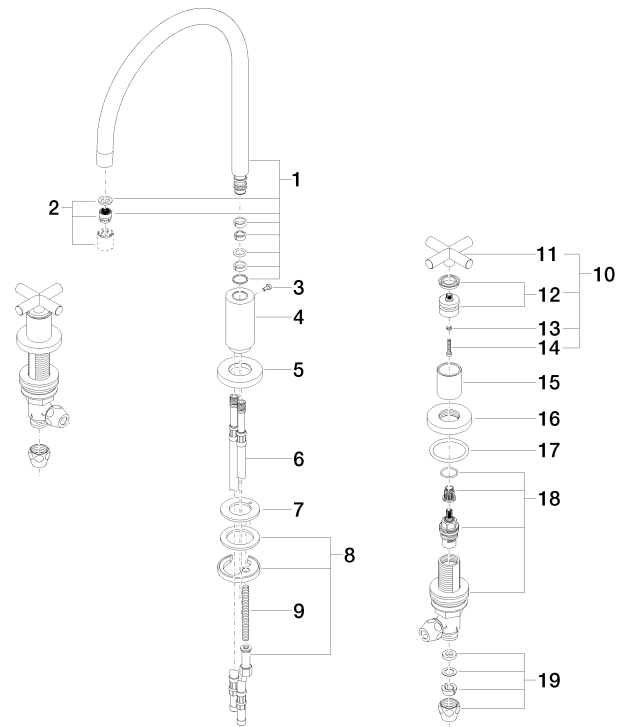
GDV\_0400

Códigos y Estándares

DIN 4109	EN 200	Executive Order no. 1007	ISO 3822
Scottish Water Byelaws	UK Water Supply Regulations	Ü-Zeichen	VA-Zeichen



**Versión del producto de 6/30/2009**



ST 110 201 1892


**Lista de piezas de recambios****Versión del producto de 6/30/2009**

Encaja con: ELIO, TARA, TARA ULTRA

- Con roseta redonda
- Chorro de ducha
- Conmutación automática entre el caño de salida y el pulverizador de agua
- Altura máxima del conjunto 191 mm
- Diámetro del orificio juego de ducha 32mm
- Manguera de ducha de tela trenzada 1500mm
- Cabezal de ducha con sistema antical
- Sin plomo

Se puede combinar sólo con 33826790, 32800790, 33826888, 32815888, 20815892, 33826875.

Protección contra reflujo.

	Cromo	27 721 970-0
	Platino cepillado	27 721 970-0
	Platino	27 721 970-0
	Latón (Oro 23k)	27 721 970-0
	Dark Chrome	27 721 970-1
	Latón cepillado (Oro 23k)	27 721 970-2
	Negro mate	27 721 970-3
	Champagne cepillado (Oro 22k)	27 721 970-4
	Champagne (Oro 22k)	27 721 970-4
	Cromo cepillado	27 721 970-9
	Dark Platinum cepillado	27 721 970-9



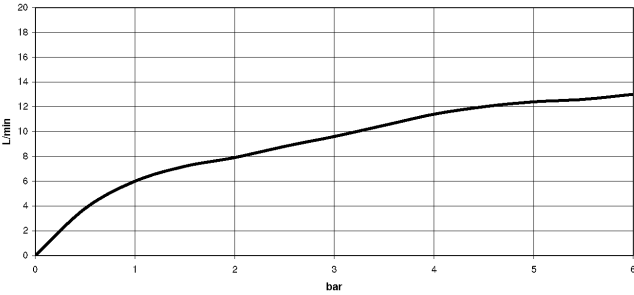
10  
—  
16  
—  
18  
—  
19  
—  
9  
—  
8  
—  
3  
—  
6  
—  
7  
—  
3  
—  
9  
—

ST 110 201 1892

mm [inches]



Diagrama de flujo



Certificado

LGA\_29

IAPMO\_N-4976

IAPMO\_6

LGA\_18

Belgaqua\_21-027-2



TARA Batería americana con rociador de cocina - Cromo

TARA

ST 110 201 1892

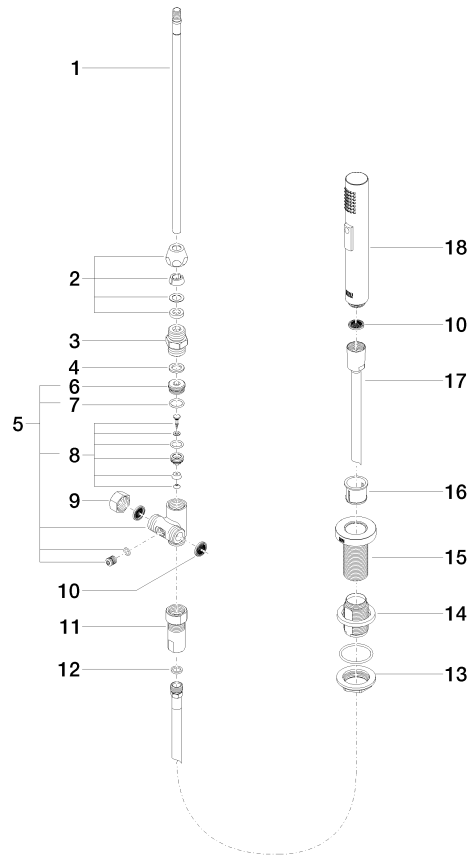
Códigos y Estándares

DIN 4109	EN 1717	ISO 3822	NSF372
NSF61	Ü-Zeichen		



Versión del producto hasta 10/27/2020

**Versión del producto de 10/27/2020**



ST 110 201 1892

Lista de piezas de recambios

Versión del producto hasta 10/27/2020

**Versión del producto de 10/27/2020**

N°	Número de artículo	Denominación	Cantidad de montaje	Plazo de entrega
	04 24 02 046 01-07	tubo	19	10