

TARA Batería americana con rociador de cocina - Latón cepillado (Oro 23k)

TARA

ST 110 201 1892



- Saliente 235 mm
- Caño giratorio 360°
- Chorro mezclado con aire y chorro de ducha
- Altura máxima del conjunto 370 mm
- Altura hasta el aireador 212 mm
- Diámetro del orificio caño 35 mm
- Diámetro del orificio válvula lateral 32 mm
- Diámetro del orificio juego de ducha 32mm
- Manguera de ducha de tela trenzada 1500mm
- Conmutación automática entre el caño de salida y el pulverizador de agua
- Cabezal de ducha con sistema antical
- Caudal máx. 7 l/min con 3 bares de presión hidráulica
- Sin plomo
- Este producto puede ayudar a un edificio a cumplir con los requisitos de los sistemas de certificación ecológica de edificios: LEED®, BREEAM®, DGNB

	Latón cepillado (Oro 23k)	ST 110 201 1892-28
	Cromo	ST 110 201 1892-00
	Platino cepillado	ST 110 201 1892-06
	Platino	ST 110 201 1892-08
	Latón (Oro 23k)	ST 110 201 1892-09
	Dark Chrome	ST 110 201 1892-19
	Negro mate	ST 110 201 1892-33
	Champagne cepillado (Oro 22k)	ST 110 201 1892-46
	Champagne (Oro 22k)	ST 110 201 1892-47
	Cromo cepillado	ST 110 201 1892-93
	Dark Platinum cepillado	ST 110 201 1892-99

Componentes individuales de este set

Necesita los siguientes componentes para este set



1x 20 815 892-28



1x 27 721 970-28

TARA Batería americana con rociador de cocina - Latón cepillado (Oro 23k)

TARA

ST 110 201 1892



- Saliente 235 mm
- Caño giratorio 360°
- Chorro mezclado con aire
- Altura máxima del conjunto 370 mm
- Altura hasta el aireador 212 mm
- Diámetro del orificio caño 35 mm
- Diámetro del orificio válvula lateral 32 mm
- Caudal máx. 7 l/min con 3 bares de presión hidráulica
- Sin plomo
- Este producto puede ayudar a un edificio a cumplir con los requisitos de los sistemas de certificación ecológica de edificios: LEED®, BREEAM®, DGNB

	Latón cepillado (Oro 23k)	20 815 892-2
	Cromo	20 815 892-0
	Platino cepillado	20 815 892-0
	Platino	20 815 892-0
	Latón (Oro 23k)	20 815 892-0
	Dark Chrome	20 815 892-1
	Negro mate	20 815 892-3
	Champagne cepillado (Oro 22k)	20 815 892-4
	Champagne (Oro 22k)	20 815 892-4
	Cromo cepillado	20 815 892-9
	Dark Platinum cepillado	20 815 892-9

ST 110 201 1892

8
—
0
—
6
—
8
—
9
—
9
—
3
—
6
—
.7
—
3
—
9
—

Complementos recomendados



**Accionamiento excéntrico manual
con maneta de control giratoria -
Latón cepillado (Oro 23k)** 10 710 970-28

Complementos recomendados



**Dispensador con roseta - Latón
cepillado (Oro 23k)** 82 444 970-28

ST 110 201 1892

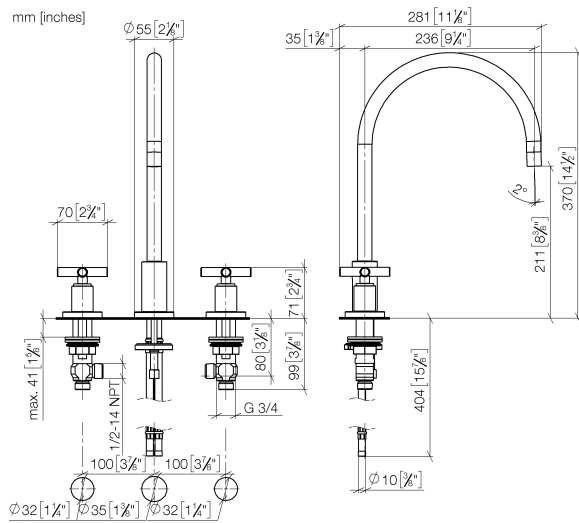
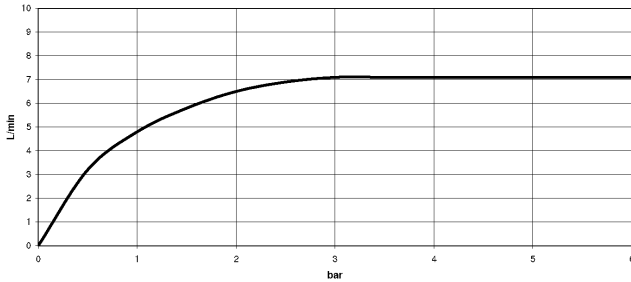


Diagrama de flujo



Certificado

WRAS_2107

LGA_19

ETA_18

GDV_0400



ST 110 201 1892

Códigos y Estándares

DIN 4109	EN 200	Executive Order no. 1007	ISO 3822
Scottish Water Byelaws	UK Water Supply Regulations	Ü-Zeichen	VA-Zeichen



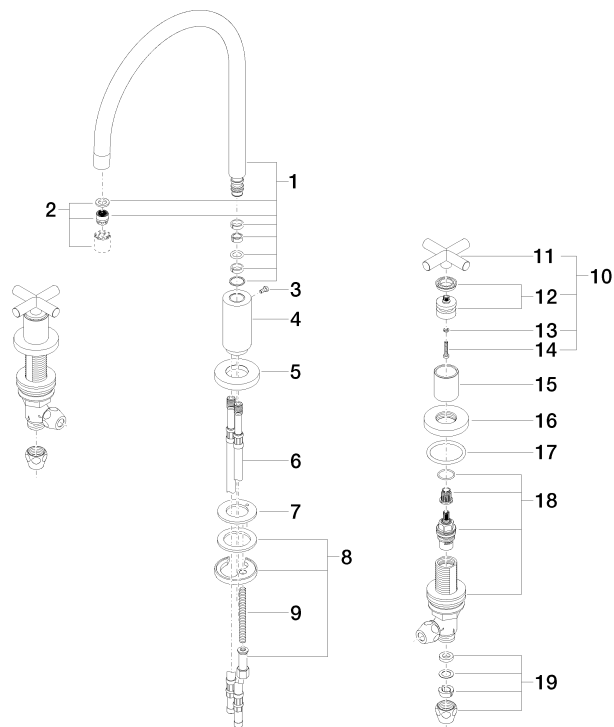
TARA Batería americana con rociador de cocina - Latón cepillado (Oro 23k)

TARA

ST 110 201 1892

Versión del producto de 6/30/2009

Piezas para otros
acabados pueden
encontrarse aquí:
Cromo



Lista de piezas de recambios

Versión del producto de 6/30/2009





Encaja con: ELIO, TARA, TARA ULTRA

- Con roseta redonda
- Chorro de ducha
- Conmutación automática entre el caño de salida y el pulverizador de agua
- Altura máxima del conjunto 191 mm
- Diámetro del orificio juego de ducha 32mm
- Manguera de ducha de tela trenzada 1500mm
- Cabezal de ducha con sistema antical
- Sin plomo

Se puede combinar sólo con 33826790, 32800790, 33826888, 32815888, 20815892, 33826875.

Protección contra reflujo.

	Latón cepillado (Oro 23k)	27 721 970-2
	Cromo	27 721 970-0
	Platino cepillado	27 721 970-0
	Platino	27 721 970-0
	Latón (Oro 23k)	27 721 970-0
	Dark Chrome	27 721 970-1
	Negro mate	27 721 970-3
	Champagne cepillado (Oro 22k)	27 721 970-4
	Champagne (Oro 22k)	27 721 970-4
	Cromo cepillado	27 721 970-9
	Dark Platinum cepillado	27 721 970-9



TARA Batería americana con rociador de cocina - Latón cepillado (Oro 23k)

TARA

ST 110 201 1892

8
—
10
—
16
—
18
—
19
—
9
—
3
—
6
—
7
—
3
—
9
—

ST 110 201 1892

mm [inches]

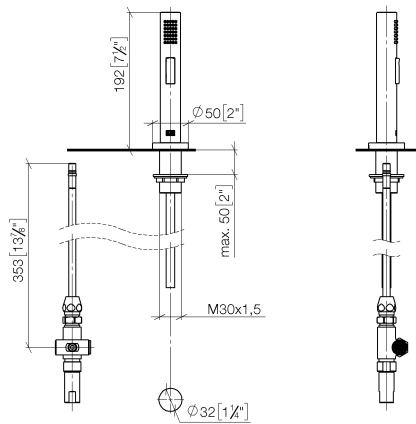
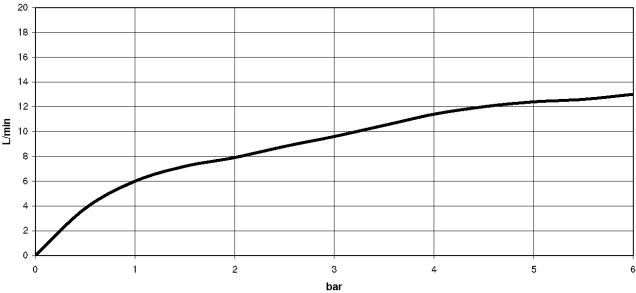


Diagrama de flujo



Certificado

LGA_29 IAPMO_N-4976 IAPMO_6 LGA_18 Belgaqua_21-027-2



TARA Batería americana con rociador de cocina - Latón cepillado (Oro 23k)

TARA

ST 110 201 1892

Códigos y Estándares

DIN 4109	EN 1717	ISO 3822	NSF372
NSF61	Ü-Zeichen		



TARA Batería americana con rociador de cocina - Latón cepillado (Oro 23k)

TARA

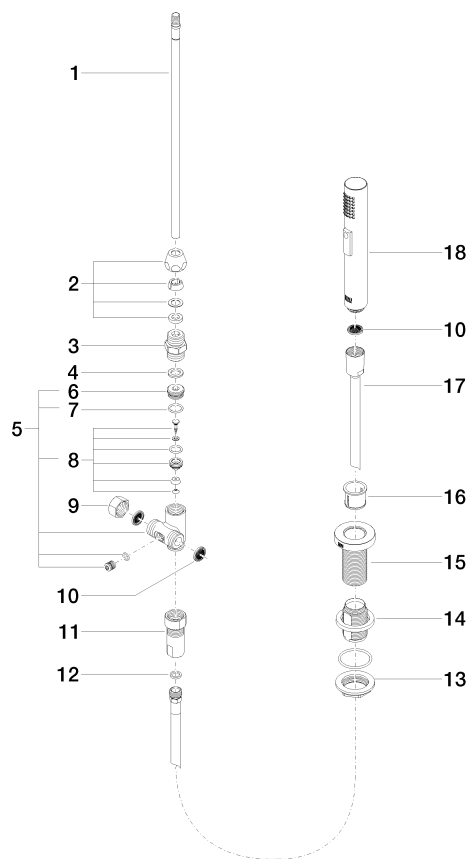
ST 110 201 1892

ST 110 201 1892

Versión del producto hasta 10/27/2020

Versión del producto de 10/27/2020

Piezas para otros
acabados pueden
encontrarse aquí:
Cromo



ST 110 201 1892

Lista de piezas de recambios

Versión del producto hasta 10/27/2020

Versión del producto de 10/27/2020

N°	Número de artículo	Denominación	Cantidad de montaje	Plazo de entrega
	04 24 02 046 01-07	tubo	19	10