







ST 110 201 5892



- Saliente 235 mm
- Caño giratorio 360°
- Chorro mezclado con aire y chorro de ducha
- Altura máxima del conjunto 370 mm
- Altura juego de grifo profesional tipo ducha aprox. 665mm
- Altura hasta el aireador 212 mm
- Diámetro del orificio caño 35 mm
- Diámetro del orificio válvula lateral 32 mm
- Diámetro del orificio grifo profesional tipo ducha 30mm
- Conmutación automática entre el caño de salida y el pulverizador de agua
- Cabezal de ducha con sistema antical
- Caudal máx. 7 l/min con 3 bares de presión hidráulica
- Sin plomo
- Este producto puede ayudar a un edificio a cumplir con los requisitos de los sistemas de certificación ecológica de edificios: LEED®, BREEAM®, DGNB

	Platino cepillado	ST 110 201 5892-06
	Cromo	ST 110 201 5892-00
	Platino	ST 110 201 5892-08
	Dark Chrome	ST 110 201 5892-19
	Cromo cepillado	ST 110 201 5892-93
	Dark Platinum cepillado	ST 110 201 5892-99

Componentes individuales de este set

Necesita los siguientes componentes para este set



1x 20 815 892-06



1x 27 789 970-06

TARA Batería americana con rociador de cocina profesional - Platino cepillado
TARA

ST 110 201 5892



- Saliente 235 mm
- Caño giratorio 360°
- Chorro mezclado con aire
- Altura máxima del conjunto 370 mm
- Altura hasta el aireador 212 mm
- Diámetro del orificio caño 35 mm
- Diámetro del orificio válvula lateral 32 mm
- Caudal máx. 7 l/min con 3 bares de presión hidráulica
- Sin plomo
- Este producto puede ayudar a un edificio a cumplir con los requisitos de los sistemas de certificación ecológica de edificios: LEED®, BREEAM®, DGNB

	Platino cepillado	20 815 892-0
	Cromo	20 815 892-0
	Platino	20 815 892-0
	Latón (Oro 23k)	20 815 892-0
	Dark Chrome	20 815 892-1
	Latón cepillado (Oro 23k)	20 815 892-2
	Negro mate	20 815 892-3
	Champagne cepillado (Oro 22k)	20 815 892-4
	Champagne (Oro 22k)	20 815 892-4
	Cromo cepillado	20 815 892-9
	Dark Platinum cepillado	20 815 892-9

ST 110 201 5892

6
—
0
—
8
—
9
—
9
—
8
—
3
—
6
—
.7
—
3
—
9
—

Complementos recomendados



**Accionamiento excéntrico manual
con maneta de control giratoria -
Platino cepillado**

10 710 970-06

Complementos recomendados



**Dispensador con roseta - Platino
cepillado**

82 444 970-06

ST 110 201 5892

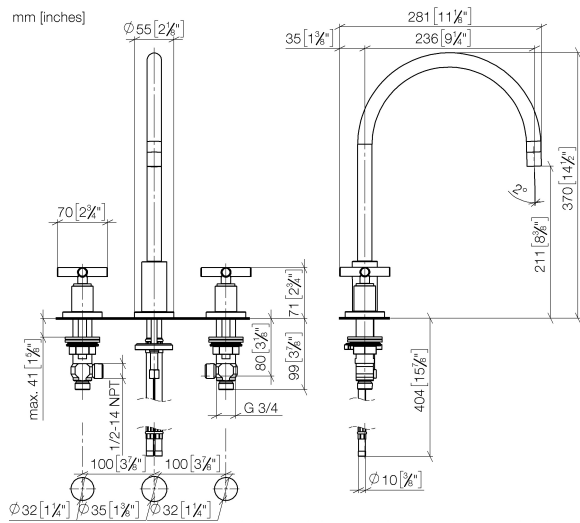
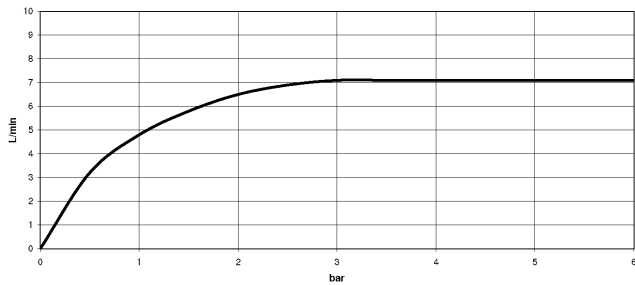


Diagrama de flujo



Certificado

WRAS_2107

LGA_19

ETA_18

GDV_0400



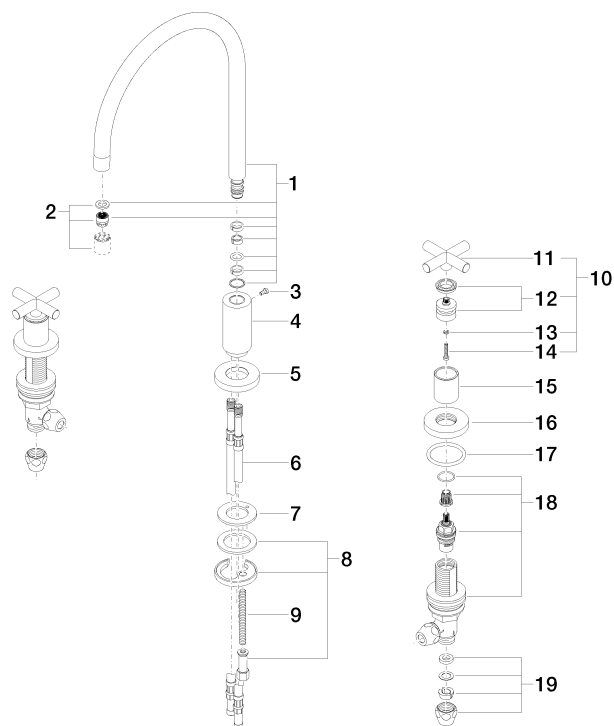
ST 110 201 5892

Códigos y Estándares

DIN 4109	EN 200	Executive Order no. 1007	ISO 3822
Scottish Water Byelaws	UK Water Supply Regulations	Ü-Zeichen	VA-Zeichen

Versión del producto de 6/30/2009

Piezas para otros
acabados pueden
encontrarse aquí:
Cromo



Lista de piezas de recambios

Versión del producto de 6/30/2009




Encaja con: ELIO, TARA, TARA ULTRA

- Chorro de ducha
- Conmutación automática entre el caño de salida y juego profesional
- Altura máxima del conjunto 665 mm
- Roseta separada de Ø 55mm
- Diámetro del orificio grifo profesional tipo ducha 30mm
- Cabezal de ducha con sistema antical
- Sin plomo

Se puede combinar sólo con 33826790, 32800790, 33826888, 32815888, 20815892, 33826875.

Protección contra reflujo.

	Platino cepillado	27 789 970-0
	Cromo	27 789 970-0
	Platino	27 789 970-0
	Dark Chrome	27 789 970-1
	Cromo cepillado	27 789 970-9
	Dark Platinum cepillado	27 789 970-9



TARA Batería americana con rociador de cocina profesional - Platino cepillado

TARA

ST 110 201 5892

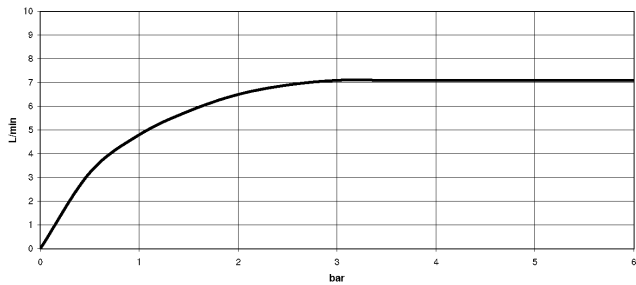
6
—
10
—
18
—
9
—
13
—
19
—

ST 110 201 5892

mm [inches]
M 1:10



Diagrama de flujo



Certificado

Belgaqua_22_277_2 LGA_28

LGA_18



TARA Batería americana con rociador de cocina profesional - Platino cepillado

TARA

ST 110 201 5892

Códigos y Estándares

DIN 4109	EN 1717	ISO 3822	Ü-Zeichen
----------	---------	----------	-----------

ST 110 201 5892

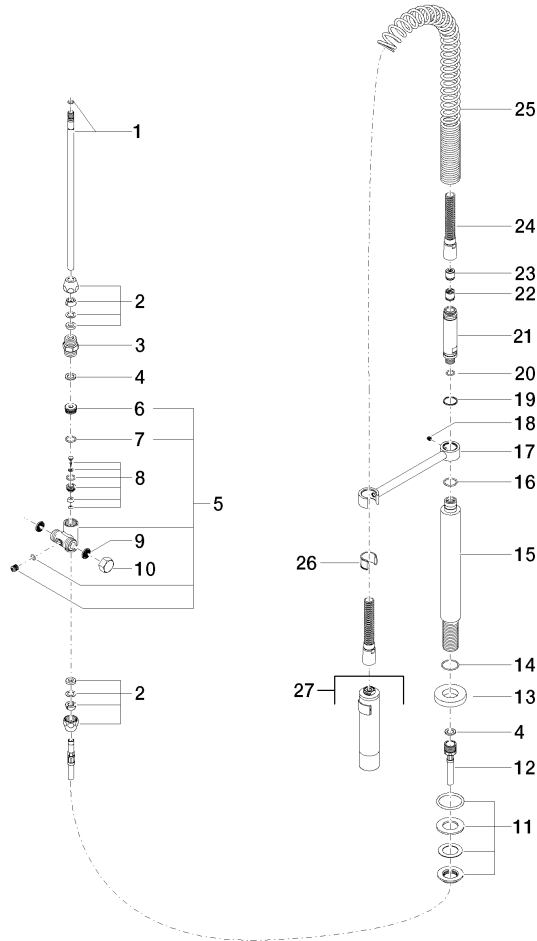
Versión del producto hasta 7/10/2018

Versión del producto de 7/10/2018 a 9/18/2018

Versión del producto de 9/18/2018 a 10/27/2020

Versión del producto de 10/27/2020

Piezas para otros
acabados pueden
encontrarse aquí:
Cromo



ST 110 201 5892

Lista de piezas de recambios

Versión del producto hasta 7/10/2018

Versión del producto de 7/10/2018 a 9/18/2018

Versión del producto de 9/18/2018 a 10/27/2020

Versión del producto de 10/27/2020

Nº	Número de artículo	Denominación	Cantidad de montaje	Plazo de entrega
	04 24 02 046 01-07	tubo	30	10