

ST 110 201 5892



- Saliente 235 mm
- Caño giratorio 360°
- Chorro mezclado con aire y chorro de ducha
- Altura máxima del conjunto 370 mm
- Altura juego de grifo profesional tipo ducha aprox. 665mm
- Altura hasta el aireador 212 mm
- Diámetro del orificio caño 35 mm
- Diámetro del orificio válvula lateral 32 mm
- Diámetro del orificio grifo profesional tipo ducha 30mm
- Conmutación automática entre el caño de salida y el pulverizador de agua
- Cabezal de ducha con sistema antical
- Caudal máx. 7 l/min con 3 bares de presión hidráulica
- Sin plomo
- Este producto puede ayudar a un edificio a cumplir con los requisitos de los sistemas de certificación ecológica de edificios: LEED®, BREEAM®, DGNB

	Dark Chrome	ST 110 201 5892-19
	Cromo	ST 110 201 5892-00
	Platino cepillado	ST 110 201 5892-06
	Platino	ST 110 201 5892-08
	Cromo cepillado	ST 110 201 5892-93
	Dark Platinum cepillado	ST 110 201 5892-99

Componentes individuales de este set

Necesita los siguientes componentes para este set



1x 20 815 892-19



1x 27 789 970-19

TARA Batería americana con rociador de cocina profesional - Dark Chrome

TARA

ST 110 201 5892



- Saliente 235 mm
- Caño giratorio 360°
- Chorro mezclado con aire
- Altura máxima del conjunto 370 mm
- Altura hasta el aireador 212 mm
- Diámetro del orificio caño 35 mm
- Diámetro del orificio válvula lateral 32 mm
- Caudal máx. 7 l/min con 3 bares de presión hidráulica
- Sin plomo
- Este producto puede ayudar a un edificio a cumplir con los requisitos de los sistemas de certificación ecológica de edificios: LEED®, BREEAM®, DGNB

	Dark Chrome	20 815 892-1
	Cromo	20 815 892-0
	Platino cepillado	20 815 892-0
	Platino	20 815 892-0
	Latón (Oro 23k)	20 815 892-0
	Latón cepillado (Oro 23k)	20 815 892-2
	Negro mate	20 815 892-3
	Champagne cepillado (Oro 22k)	20 815 892-4
	Champagne (Oro 22k)	20 815 892-4
	Cromo cepillado	20 815 892-9
	Dark Platinum cepillado	20 815 892-9


ST 110 201 5892

9
—
0
—
6
—
8
—
9
—
8
—
3
—
6
—
.7
—
3
—
9
—

Complementos recomendados

	Dispensador con roseta - Dark Chrome	82 444 970-19
---	---	---------------

Complementos recomendados

	Accionamiento excéntrico manual con maneta de control giratoria - Dark Chrome	10 710 970-19
---	--	---------------

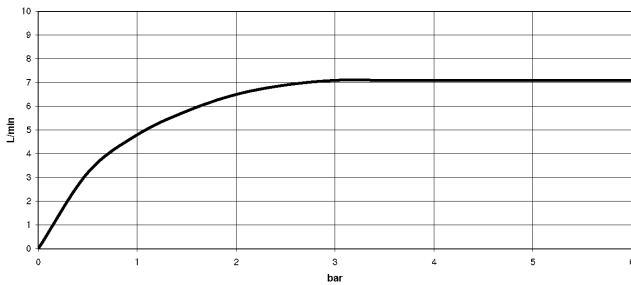
Complementos recomendados

	Dispensador con roseta - Dark Chrome	82 444 970-19
---	---	---------------

ST 110 201 5892



Diagrama de flujo



Certificado

GDV_0400



TARA Batería americana con rociador de cocina profesional - Dark Chrome

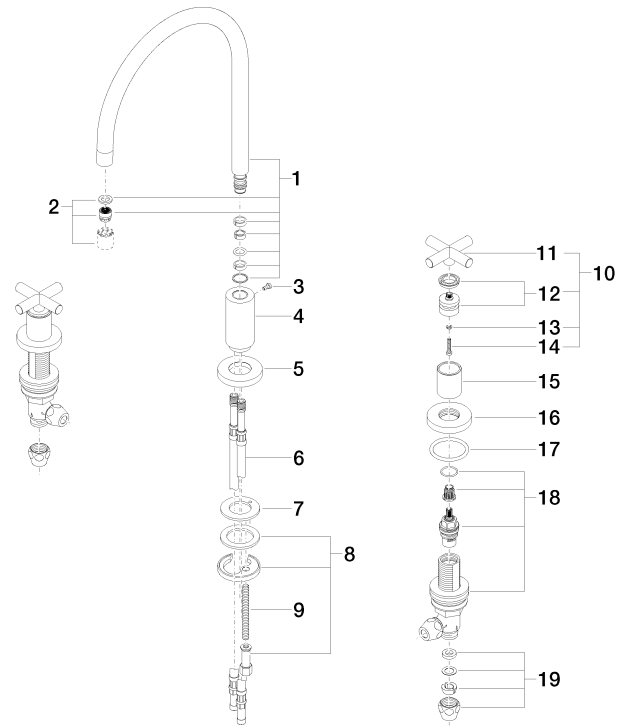
TARA

ST 110 201 5892

Códigos y Estándares

Executive Order
no. 1007

Piezas para otros
acabados pueden
encontrarse aquí:
Cromo



ST 110 201 5892

Lista de piezas de recambios









Encaja con: ELIO, TARA, TARA ULTRA

- Chorro de ducha
- Conmutación automática entre el caño de salida y juego profesional
- Altura máxima del conjunto 665 mm
- Roseta separada de Ø 55mm
- Diámetro del orificio grifo profesional tipo ducha 30mm
- Cabezal de ducha con sistema antical
- Sin plomo

Se puede combinar sólo con 33826790, 32800790, 33826888, 32815888, 20815892, 33826875.

Protección contra reflujo.

	Dark Chrome	27 789 970-1
	Cromo	27 789 970-0
	Platino cepillado	27 789 970-0
	Platino	27 789 970-0
	Cromo cepillado	27 789 970-9
	Dark Platinum cepillado	27 789 970-9



TARA Batería americana con rociador de cocina profesional - Dark Chrome

TARA

ST 110 201 5892

9
—
10
—
16
—
18
—
13
—
19
—

ST 110 201 5892

mm [inches]
M 1:10

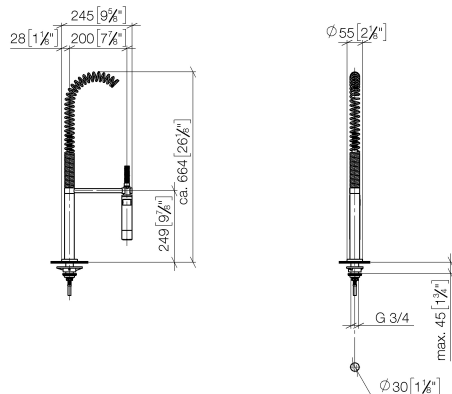
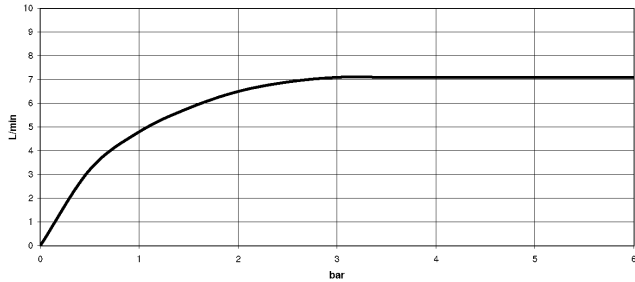


Diagrama de flujo



Certificado

Belgaqua_22_277_2 LGA_18



TARA Batería americana con rociador de cocina profesional - Dark Chrome

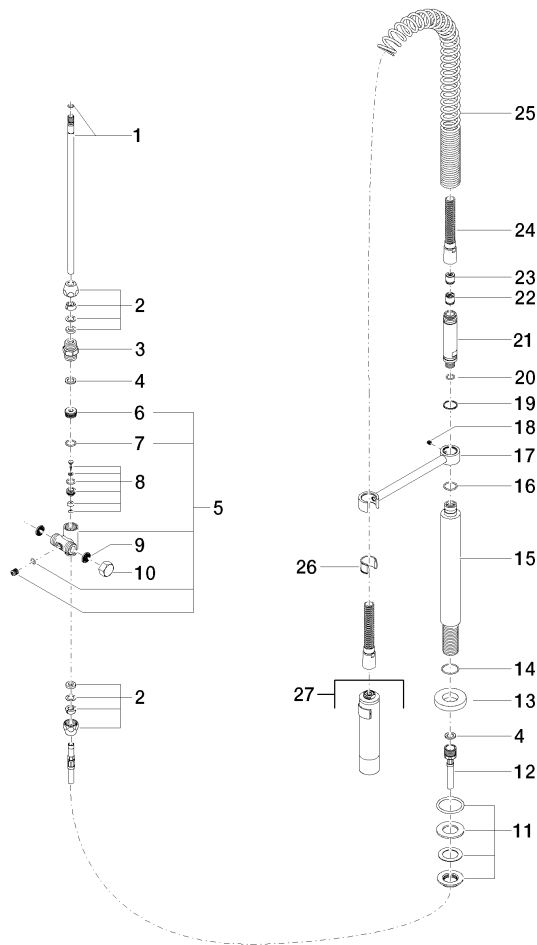
TARA

ST 110 201 5892

Códigos y Estándares

DIN 4109	EN 1717	ISO 3822	Ü-Zeichen
----------	---------	----------	-----------

Piezas para otros
acabados pueden
encontrarse aquí:
Cromo



Lista de piezas de recambios