

VAIA Batería de puente con rociador de cocina - Cromo

VAIA

ST 110 202 3809



- Saliente 241 mm
- Caño giratorio 360°
- Chorro mezclado con aire y chorro de ducha
- Manguera de ducha de tela trenzada 1500mm
- Conmutación automática entre el caño de salida y el pulverizador de agua
- Cabezal de ducha con sistema antical
- Caudal máx. 7 l/min con 3 bares de presión hidráulica
- Sin plomo
- Este producto puede ayudar a un edificio a cumplir con los requisitos de los sistemas de certificación ecológica de edificios: LEED®, BREEAM®, DGNB

| | | |
|--|-------------------------------|--------------------|
| | Cromo | ST 110 202 3809-00 |
| | Platino cepillado | ST 110 202 3809-06 |
| | Platino | ST 110 202 3809-08 |
| | Latón (Oro 23k) | ST 110 202 3809-09 |
| | Dark Chrome | ST 110 202 3809-19 |
| | Latón cepillado (Oro 23k) | ST 110 202 3809-28 |
| | Negro mate | ST 110 202 3809-33 |
| | Champagne cepillado (Oro 22k) | ST 110 202 3809-46 |
| | Champagne (Oro 22k) | ST 110 202 3809-47 |
| | Cromo cepillado | ST 110 202 3809-93 |
| | Dark Platinum cepillado | ST 110 202 3809-99 |

Componentes individuales de este set

Necesita los siguientes componentes para este set



1x 19 825 809-00



1x 27 718 809-00

ST 110 202 3809



- Saliente 241 mm
- Caño giratorio 360°
- Chorro mezclado con aire
- Caudal máx. 7 l/min con 3 bares de presión hidráulica
- Sin plomo
- Este producto puede ayudar a un edificio a cumplir con los requisitos de los sistemas de certificación ecológica de edificios: LEED®, BREEAM®, DGNB

| | | |
|--|-------------------------------|--------------|
|  | Cromo | 19 825 809-0 |
|  | Platino cepillado | 19 825 809-0 |
|  | Platino | 19 825 809-0 |
|  | Latón (Oro 23k) | 19 825 809-0 |
|  | Dark Chrome | 19 825 809-1 |
|  | Latón cepillado (Oro 23k) | 19 825 809-2 |
|  | Negro mate | 19 825 809-3 |
|  | Champagne cepillado (Oro 22k) | 19 825 809-4 |
|  | Champagne (Oro 22k) | 19 825 809-4 |
|  | Cromo cepillado | 19 825 809-9 |
|  | Dark Platinum cepillado | 19 825 809-9 |

ST 110 202 3809

0
—
6
—
8
—
9
—
9
—
8
—
3
—
6
—
.7
—
3
—
9
—

Complementos recomendados

VAIA Dispensador con roseta - 82 434 809-00
Cromo



ST 110 202 3809

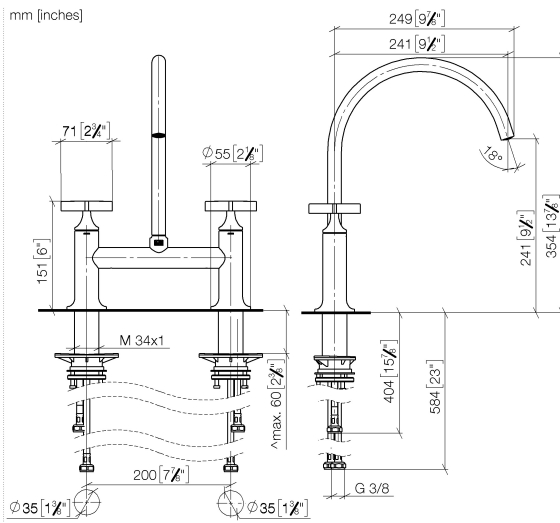


Diagrama de flujo



Certificado

LGA_38



VAIA Batería de puente con rociador de cocina - Cromo

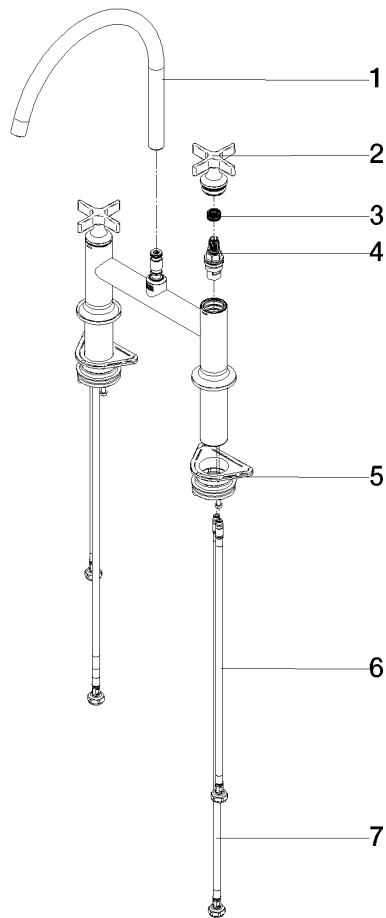
VAIA

ST 110 202 3809

Códigos y Estándares

| | | |
|----------|----------|-----------|
| DIN 4109 | ISO 3822 | Ü-Zeichen |
|----------|----------|-----------|

Versión del producto de 7/1/2023



Lista de piezas de recambios**Versión del producto de 7/1/2023**

| N° | Número de artículo | Denominación | Cantidad de montaje | Plazo de entrega |
|----|--------------------|--------------|---------------------|------------------|
| | 90 28 22 396 00-00 | caño | 13 | 10 |

ST 110 202 3809




- Con roseta redonda
- Chorro de ducha
- Conmutación automática entre el caño de salida y el pulverizador de agua
- Altura máxima del conjunto 171 mm
- Diámetro del orificio juego de ducha 32mm
- Manguera de ducha de tela trenzada 1500mm
- Cabezal de ducha con sistema antical
- Sin plomo
- Este producto puede ayudar a un edificio a cumplir con los requisitos de los sistemas de certificación ecológica de edificios: LEED®, BREEAM®, DGNB

Se puede combinar sólo con 33810809, 33826809, 19815809, 19825809.

Protección contra reflujo.

Es posible que salga un resto de agua del grifo después de cerrar.

Mando posicionable libremente.

| | | |
|--|-------------------------------|--------------|
|  | Cromo | 27 718 809-0 |
|  | Platino cepillado | 27 718 809-0 |
|  | Platino | 27 718 809-0 |
|  | Latón (Oro 23k) | 27 718 809-0 |
|  | Dark Chrome | 27 718 809-1 |
|  | Latón cepillado (Oro 23k) | 27 718 809-2 |
|  | Negro mate | 27 718 809-3 |
|  | Champagne cepillado (Oro 22k) | 27 718 809-4 |
|  | Champagne (Oro 22k) | 27 718 809-4 |
|  | Cromo cepillado | 27 718 809-9 |
|  | Dark Platinum cepillado | 27 718 809-9 |



VAIA Batería de puente con rociador de cocina - Cromo

VAIA

ST 110 202 3809

0
—
6
—
8
—
9
—
9
—
8
—
3
—
6
—
.7
—
3
—
9
—

ST 110 202 3809

mm [inches]



Diagrama de flujo



Certificado

LGA_38



VAIA Batería de puente con rociador de cocina - Cromo

VAIA

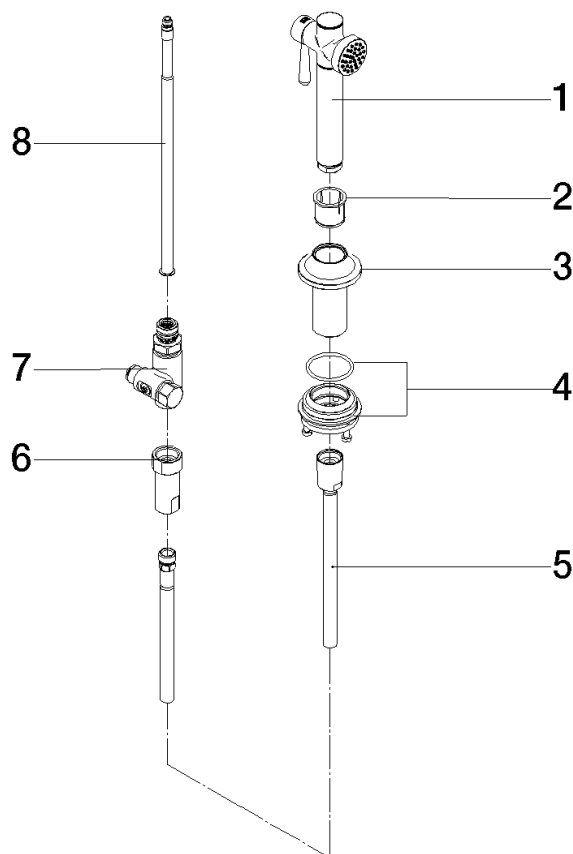
ST 110 202 3809

Códigos y Estándares

| | | |
|----------|----------|-----------|
| DIN 4109 | ISO 3822 | Ü-Zeichen |
|----------|----------|-----------|

Versión del producto de 7/1/2023

Piezas para otros
acabados pueden
encontrarse aquí:
Platino cepillado



ST 110 202 3809

Lista de piezas de recambios

Versión del producto de 7/1/2023

| N° | Número de artículo | Denominación | Cantidad de montaje | Plazo de entrega |
|----|--------------------|--------------|---------------------|------------------|
| | 90 12 11 096 12-00 | duchas | 8 | 60 |