

VAIA Batería de puente con rociador de cocina - Latón (Oro 23k)

VAIA

ST 110 202 3809



- Saliente 241 mm
- Caño giratorio 360°
- Chorro mezclado con aire y chorro de ducha
- Manguera de ducha de tela trenzada 1500mm
- Conmutación automática entre el caño de salida y el pulverizador de agua
- Cabezal de ducha con sistema antical
- Caudal máx. 7 l/min con 3 bares de presión hidráulica
- Sin plomo
- Este producto puede ayudar a un edificio a cumplir con los requisitos de los sistemas de certificación ecológica de edificios: LEED®, BREEAM®, DGNB

	Latón (Oro 23k)	ST 110 202 3809-09
	Cromo	ST 110 202 3809-00
	Platino cepillado	ST 110 202 3809-06
	Platino	ST 110 202 3809-08
	Dark Chrome	ST 110 202 3809-19
	Latón cepillado (Oro 23k)	ST 110 202 3809-28
	Negro mate	ST 110 202 3809-33
	Champagne cepillado (Oro 22k)	ST 110 202 3809-46
	Champagne (Oro 22k)	ST 110 202 3809-47
	Cromo cepillado	ST 110 202 3809-93
	Dark Platinum cepillado	ST 110 202 3809-99

Componentes individuales de este set

Necesita los siguientes componentes para este set



1x 19 825 809-09



1x 27 718 809-09

ST 110 202 3809



- Saliente 241 mm
- Caño giratorio 360°
- Chorro mezclado con aire
- Caudal máx. 7 l/min con 3 bares de presión hidráulica
- Sin plomo
- Este producto puede ayudar a un edificio a cumplir con los requisitos de los sistemas de certificación ecológica de edificios: LEED®, BREEAM®, DGNB

	Latón (Oro 23k)	19 825 809-0
	Cromo	19 825 809-0
	Platino cepillado	19 825 809-0
	Platino	19 825 809-0
	Dark Chrome	19 825 809-1
	Latón cepillado (Oro 23k)	19 825 809-2
	Negro mate	19 825 809-3
	Champagne cepillado (Oro 22k)	19 825 809-4
	Champagne (Oro 22k)	19 825 809-4
	Cromo cepillado	19 825 809-9
	Dark Platinum cepillado	19 825 809-9



VAIA Batería de puente con rociador de cocina - Latón (Oro 23k)

VAIA

ST 110 202 3809

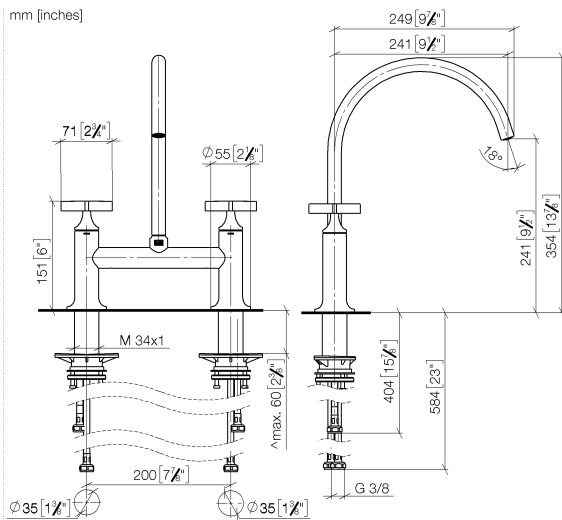
9  
—  
0  
—  
6  
—  
8  
—  
9  
—  
8  
—  
3  
—  
6  
—  
.7  
—  
3  
—  
9  
—

Complementos recomendados

VAIA Dispensador con roseta - 82 434 809-09  
Latón (Oro 23k)



ST 110 202 3809



## Diagrama de flujo



## Certificado

LGA\_38



VAIA Batería de puente con rociador de cocina - Latón (Oro 23k)

VAIA

ST 110 202 3809

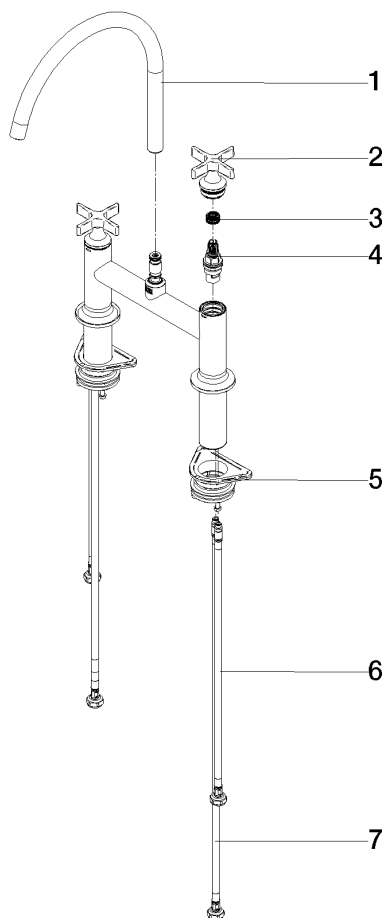
Códigos y Estándares

DIN 4109	ISO 3822	Ü-Zeichen
----------	----------	-----------



**Versión del producto de 7/1/2023**

Piezas para otros  
acabados pueden  
encontrarse aquí:  
Cromo



**Lista de piezas de recambios**

**Versión del producto de 7/1/2023**

N°	Número de artículo	Denominación	Cantidad de montaje	Plazo de entrega
	90 28 22 396 00-09	caño	13	60



ST 110 202 3809



- Con roseta redonda
- Chorro de ducha
- Conmutación automática entre el caño de salida y el pulverizador de agua
- Altura máxima del conjunto 171 mm
- Diámetro del orificio juego de ducha 32mm
- Manguera de ducha de tela trenzada 1500mm
- Cabezal de ducha con sistema antical
- Sin plomo
- Este producto puede ayudar a un edificio a cumplir con los requisitos de los sistemas de certificación ecológica de edificios: LEED®, BREEAM®, DGNB

Se puede combinar sólo con 33810809, 33826809, 19815809, 19825809.

Protección contra reflujo.

Es posible que salga un resto de agua del grifo después de cerrar.

Mando posicionable libremente.

	Latón (Oro 23k)	27 718 809-0
	Cromo	27 718 809-0
	Platino cepillado	27 718 809-0
	Platino	27 718 809-0
	Dark Chrome	27 718 809-1
	Latón cepillado (Oro 23k)	27 718 809-2
	Negro mate	27 718 809-3
	Champagne cepillado (Oro 22k)	27 718 809-4
	Champagne (Oro 22k)	27 718 809-4
	Cromo cepillado	27 718 809-9
	Dark Platinum cepillado	27 718 809-9



VAIA Batería de puente con rociador de cocina - Latón (Oro 23k)

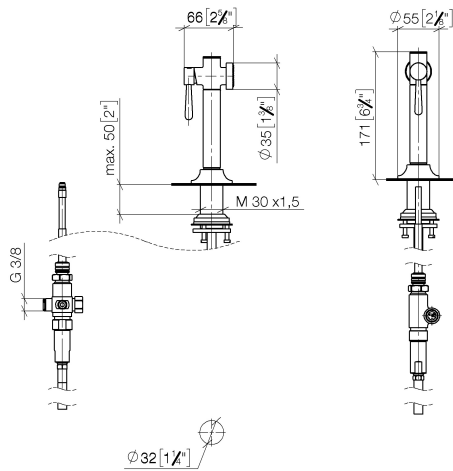
VAIA

ST 110 202 3809

9  
—  
0  
—  
6  
—  
8  
—  
9  
—  
8  
—  
3  
—  
6  
—  
.7  
—  
3  
—  
9  
—

ST 110 202 3809

mm [inches]



## Diagrama de flujo



## Certificado

LGA\_38



VAIA Batería de puente con rociador de cocina - Latón (Oro 23k)

VAIA

ST 110 202 3809

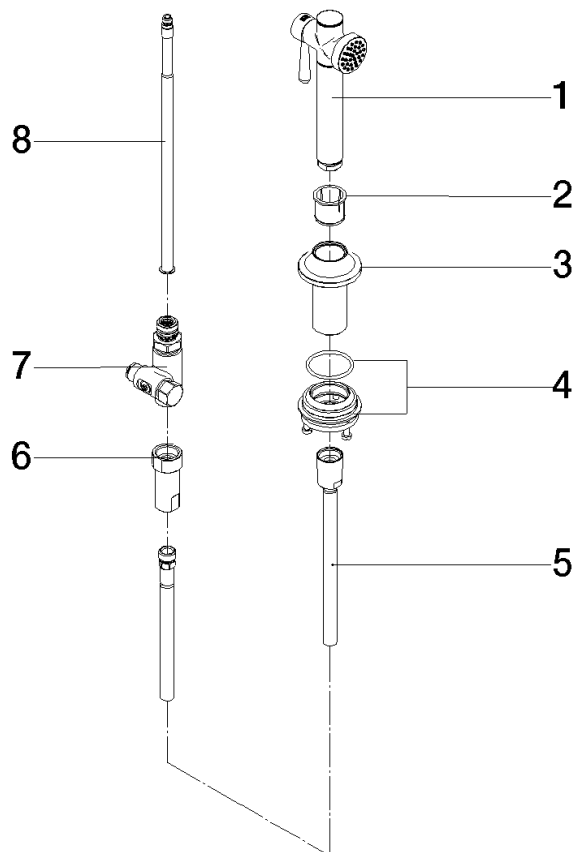
Códigos y Estándares

DIN 4109	ISO 3822	Ü-Zeichen
----------	----------	-----------



**Versión del producto de 7/1/2023**

Piezas para otros  
acabados pueden  
encontrarse aquí:  
Cromo



ST 110 202 3809

**Lista de piezas de recambios**

**Versión del producto de 7/1/2023**

N°	Número de artículo	Denominación	Cantidad de montaje	Plazo de entrega
	90 12 11 096 12-09	duchas	8	60