

Instrucciones de cuidado

Certificado de calidad

Estimado cliente:

Su producto Dornbracht ha sido montado, probado y embalado de forma segura para usted con el máximo cuidado.

Ha salido de nuestras instalaciones en perfecto estado y esperamos que disfrute de su nuevo producto Dornbracht.

Si, a pesar de todo, tiene algún motivo de queja, esperamos recibir sus comentarios a través de mail@dornbracht.com.



www.dornbracht.digital/warranty

Información general importante sobre la limpieza

Con el fin de mantener el valor de su producto, recomendamos una limpieza diaria para evitar la suciedad persistente.

Recomendaciones

- Utilice un agente de limpieza líquido suave, por ejemplo a base de alcohol, para la limpieza diaria.
- Si se forman ligeros depósitos de cal a pesar de la limpieza diaria, límpielos con un agente de limpieza suave a base de ácido cítrico.
- Utilice siempre un paño suave de algodón para limpiar el producto.

Atención

- No mezcle distintos agentes de limpieza.
- No emplee utensilios de limpieza con efecto abrasivo, como estropajos, bayetas de microfibra, estropajos, etc.
- Los agentes de limpieza con ácidos volátiles, como el ácido clorhídrico, el ácido fórmico o el ácido acético, dañan la grifería, por lo que no deben utilizarse en ningún caso. Tampoco deben utilizarse agentes de limpieza que contengan lejía de cloro (hipoclorito sódico).

Aireadores

Limpie y descalcifique el aireador con regularidad para que la grifería siga funcionando perfectamente el mayor tiempo posible. Los intervalos de limpieza dependen de la intensidad de uso y de la dureza del agua local.

- Se recomienda desmontar el aireador para limpiarlo. Si es necesario, utilice la llave de aireador incluida o una moneda para extraer el aireador.

<https://dornbracht.digital/aerator-replacement-mem>

<https://dornbracht.digital/aerator-replacement-cyo>

<https://dornbracht.digital/aerator-replacement-tara>

<https://dornbracht.digital/aerator-replacement-meta-wrench>

<https://dornbracht.digital/aerator-replacement-meta>

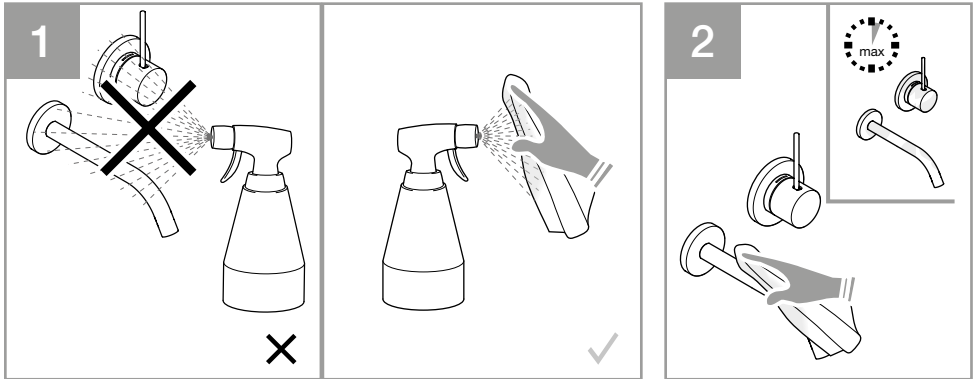
- A continuación, sumerja el inserto del aireador en agua tibia mezclada con un agente de limpieza suave a base de ácido cítrico. Respete siempre el tiempo de contacto máximo permitido y la dosis especificada por el fabricante del agente de limpieza.
- Aclare los restos de agente de limpieza con abundante agua limpia y seque el aireador con un paño suave de algodón.

Duchas

Limpie y descalcifique las boquillas blandas de salida de agua con regularidad para garantizar que las duchas (de mano, fijas, de lluvia, laterales y de aclarado) sigan funcionando correctamente el mayor tiempo posible. Los intervalos de limpieza dependen de la intensidad de uso y de la dureza del agua local.

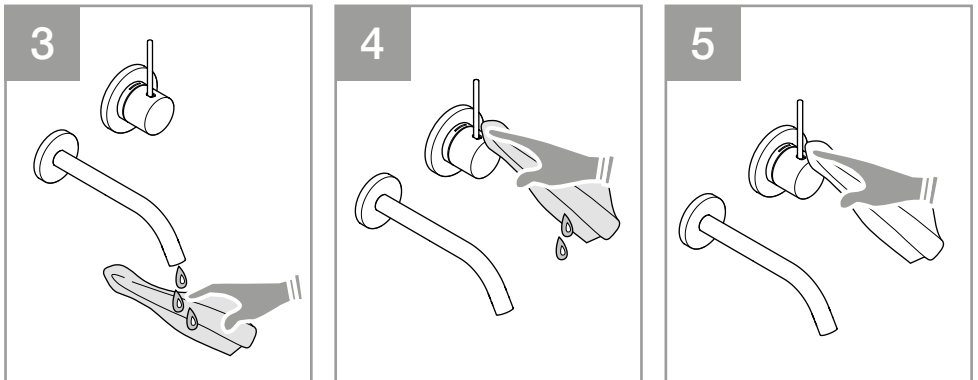
- Los depósitos de cal pueden eliminarse frotando con cuidado y regularidad las boquillas blandas de salida de agua. Esto garantiza una dispersión optimizada del chorro y evita fallos de funcionamiento.
- Sin embargo, si las alcachofas de ducha están muy calcificadas, puede eliminar los depósitos de cal sumergiendo la parte inferior en agua caliente con un agente de limpieza suave a base de ácido cítrico. Respete el tiempo de contacto máximo permitido y la dosis especificada por el fabricante del agente de limpieza.
- Aclare los restos de agente de limpieza con abundante agua limpia y seque la alcachofa de la ducha con un paño suave de algodón.

Instrucciones de limpieza de la grifería



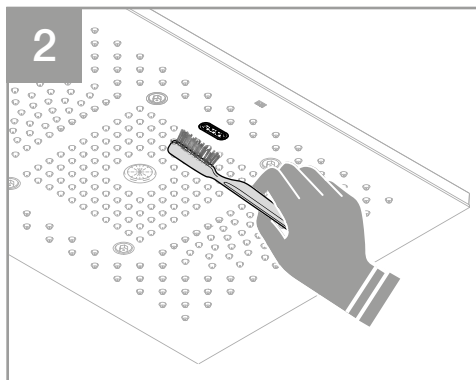
Aplice el agente de limpieza solo sobre el paño de limpieza, nunca sobre el producto, ya que la niebla de pulverización puede penetrar por aberturas o huecos y causar daños.

Respete siempre el tiempo de contacto máximo permitido y la dosis especificada por el fabricante del agente de limpieza.

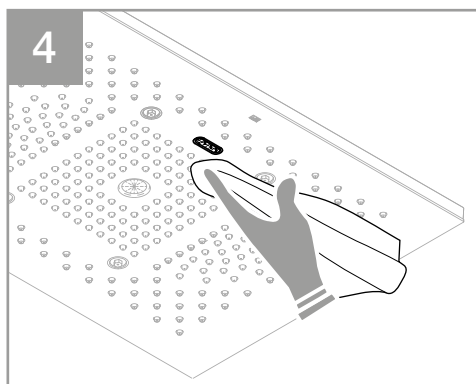
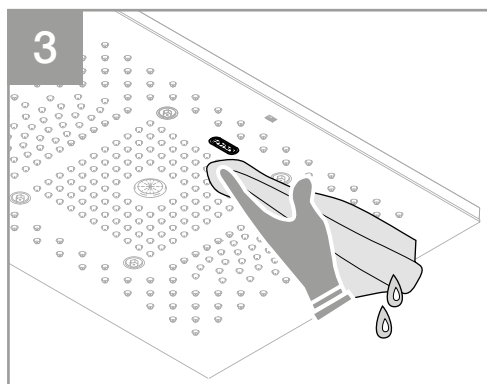


Es importante aclarar a fondo con agua limpia después de cada limpieza hasta eliminar todos los restos de agentes de limpieza y, a continuación, secar el producto.

Instrucciones de limpieza del aireador de masaje AQUAPRESSURE FLOW y COOL MIST



Aplice el agente de limpieza solo sobre el cepillo de dientes, nunca sobre el producto, ya que la niebla de pulverización puede penetrar por aberturas o grietas y causar daños.



Es importante aclarar a fondo con agua limpia después de cada limpieza hasta eliminar todos los restos de agentes de limpieza y, a continuación, secar el producto. Lo mismo se aplica a la boquilla de pulverización con tipo de chorro COOL-MIST o chorro laminar.

Termostatos

Para mantener el funcionamiento de la unidad de regulación a largo plazo, debe accionarse una vez al mes en todo el rango de temperaturas con el caudal de agua al máximo.

Filtros (dispensadores)

Los filtros de agua potable deben sustituirse de acuerdo con las especificaciones del producto.

Superficie de plástico blanco mate (AQUAMOON y RAINMOON)

Limpie esta superficie (blanco mate) con un paño suave y húmedo y un agente de limpieza a base de alcohol. No deben utilizarse agentes de limpieza ácidos.

Superficies de acero inoxidable (fregaderos, Just Rain, Big Rain)

Limpie y seque la superficie lo antes posible después de usarla. El agua tibia es suficiente para la suciedad leve. Para la suciedad más intensa, se puede añadir al agua un agente de limpieza suave sin abrasivos ni agentes abrillantadores. Enjuague el agente de limpieza con abundante agua limpia y seque frotando.

Acero esmaltado (fregaderos)

La superficie debe limpiarse con un paño suave ligeramente humedecido y un agente de limpieza suave (por ejemplo, jabón neutro). No obstante, si se forman ligeros depósitos de cal, pueden eliminarse con un agente de limpieza, por ejemplo a base de ácido cítrico. Es importante enjuagar el fregadero con abundante agua clara después de limpiarlo y, a continuación, secarlo con un paño.

Accesorios electrónicos

Tenga en cuenta que los ojos del sensor pueden dañarse si se emplean utensilios o agentes de limpieza abrasivos.

Si es necesario, limpie cuidadosamente los ojos del sensor con un bastoncillo de algodón húmedo y una pequeña cantidad de agente de limpieza. A continuación, elimine inmediatamente los restos de agente de limpieza y seque los ojos del sensor frotándolos.

Instrucciones especiales para superficies

Dornbracht utiliza diferentes tecnologías de revestimiento para ofrecer todas las gamas de colores relevantes. No todas las tecnologías de revestimiento permiten obtener todos los tonos de color. Se selecciona el proceso de revestimiento óptimo para una superficie determinada.

Para limpiar nuestras superficies, siga las instrucciones generales de limpieza indicadas anteriormente.

A continuación encontrará instrucciones para el cuidado de nuestras superficies.

Superficies doradas

Utilizamos un baño de oro de hasta 23,9 quilates para nuestras superficies doradas. El uso de oro auténtico hace que las superficies sean especialmente valiosas.

Durante el uso diario, las superficies con oro pueden sufrir abrasión o daños por materiales más duros; por ejemplo, pueden producirse arañazos con anillos y marcas de abrasión por el uso de paños de cuidado excesivamente duros (pañños de microfibra gruesos) o agentes de cuidado abrasivos.

Superficies PVD

La tecnología PVD se utiliza para crear una superficie lisa y de poros finos, con buena resistencia al rayado y al desgaste.

Cuidado

- Para aumentar la resistencia a las huellas dactilares, recomendamos usar un aceite de cuidado para acero inoxidable, que crea una fina película de aceite de cuidado sobre la superficie.
- Es importante aplicar este aceite con moderación y de manera uniforme. Esta película protectora debe renovarse cada cierto tiempo según sea necesario.
- Se debe evitar el contacto con superficies sensibles adyacentes, como piedra natural o superficies no tratadas, ya que puede provocar manchas.

Dornbracht GmbH & Co. KG
Köbbingser Mühle 6, D-58640 Iserlohn
mail@dornbracht.com, dornbracht.com