

WATER FALL Caño de salida en cascada para montaje a pared - Oro claro
cepillado

GENÉRICOS

13 420 979 Versión del producto de 1/4/2023



- Saliente 120 mm
- CASCADE, caudal máx. 26,5 l/min (a 3 bares)
- Cubierta 240 x 60 mm
- Racor 1/2"
- Montaje con conexión insertable

	Oro claro cepillado	13 420 979-27
	Cromo	13 420 979-00
	Platino cepillado	13 420 979-06
	Platino	13 420 979-08
	Dark Chrome	13 420 979-19
	Oro claro	13 420 979-26
	Latón cepillado (Oro 23k)	13 420 979-28
	Negro mate	13 420 979-33
	Bronce cepillado	13 420 979-42
	Champagne cepillado (Oro 22k)	13 420 979-46
	Champagne (Oro 22k)	13 420 979-47
	Cromo cepillado	13 420 979-93

Complementos recomendados



Cuerpo empotrado -

- Profundidad de montaje mín. 90 mm
- Profundidad de montaje máx. 163 mm

35 085 970 90

Complementos recomendados



Cuerpo empotrado -

- Profundidad de montaje mín. 90 mm
- Profundidad de montaje máx. 163 mm

35 085 970 90

WATER FALL Caño de salida en cascada para montaje a pared - Oro claro cepillado

GENÉRICOS

13 420 979 Versión del producto de 1/4/2023
mm [inches]



Diagrama de flujo

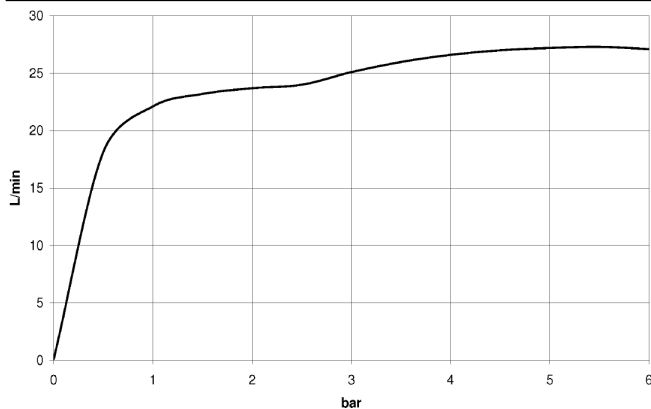
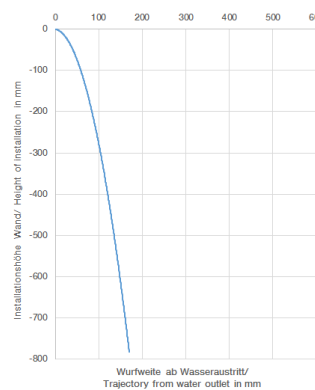


Diagrama de trayectoria



Códigos y Estándares

DIN 4109

ISO 3822

Ü-Zeichen



WATER FALL Caño de salida en cascada para montaje a pared - Oro claro cepillado

GENÉRICOS

13 420 979 Versión del producto de 1/4/2023

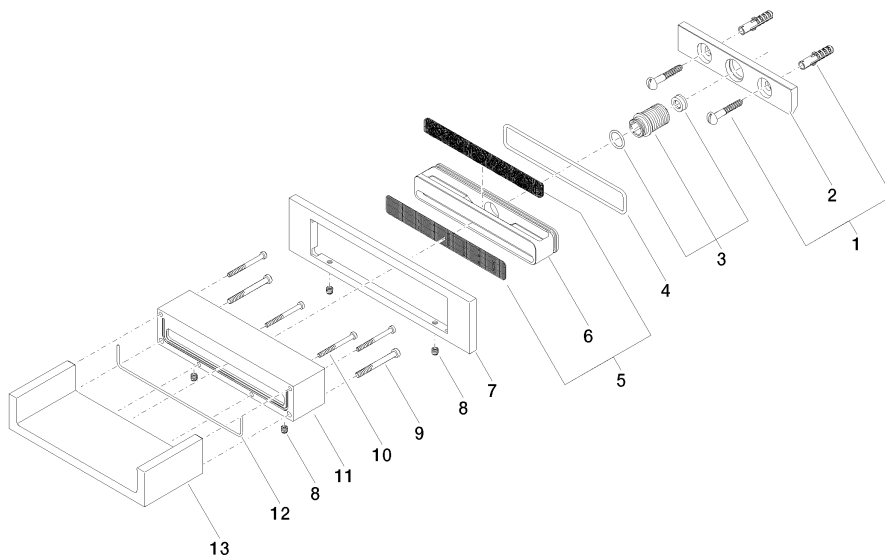
Certificados y sostenibilidad

LGA_18

WATER FALL Caño de salida en cascada para montaje a pared - Oro claro cepillado

GENÉRICOS

13 420 979 Versión del producto de 1/4/2023



Lista de piezas de recambios

Nº	Número de artículo	Denominación	Cantidad de montaje	Plazo de entrega
12	09 14 03 504 90	sello	1,00	2
8	09 31 11 049 90	varilla	4,00	2
6	09 17 11 044 20 90	distribuidor	1,00	2
1	04 30 31 024 01 90	juego de fijación	1,00	2
4	09 14 10 504 90	sello	1,00	2
11	09 30 01 104-27	carcasa	1,00	60
13	09 11 94 046-27	caño	1,00	60
10	09 30 30 086 90	tornillo	4,00	2
5	90 29 30 040 00 90	elemento insertable	1,00	2
2	09 17 97 056 90	soporte	1,00	2
3	90 24 05 008 00 90	juego de boquilla	1,00	2
9	09 30 30 147 90	tornillo	2,00	2
7	09 27 97 034-27	roseta	1,00	60