



WATER FALL Caño de salida en cascada con chorros individuales para montaje a pared - Platino cepillado

GENÉRICOS

13 425 979 Versión del producto de 1/10/2023



- Saliente 22 mm
- PEARLSTREAM
- Placa 240 mm x 60 mm
- Conexión 1/2" ajustable
- Montaje con conexión insertable
- Caudal máx. 9,5 l/min (a 3 bares)

	Platino cepillado	13 425 979-06
	Cromo	13 425 979-00
	Platino	13 425 979-08
	Dark Chrome	13 425 979-19
	Oro claro	13 425 979-26
	Oro claro cepillado	13 425 979-27
	Latón cepillado (Oro 23k)	13 425 979-28
	Negro mate	13 425 979-33
	Bronce cepillado	13 425 979-42
	Champagne cepillado (Oro 22k)	13 425 979-46
	Champagne (Oro 22k)	13 425 979-47
	Cromo cepillado	13 425 979-93
	Dark Platinum cepillado	13 425 979-99

Complementos recomendados



- Cuerpo empotrado -**
- Profundidad de montaje máx. 163 mm
 - Profundidad de montaje mín. 90 mm

35 085 970 90

Complementos recomendados



- Cuerpo empotrado -**
- Profundidad de montaje máx. 163 mm
 - Profundidad de montaje mín. 90 mm

35 085 970 90

WATER FALL Caño de salida en cascada con chorros individuales para montaje a pared - Platino cepillado

GENÉRICOS

13 425 979 Versión del producto de 1/10/2023
mm [inches]

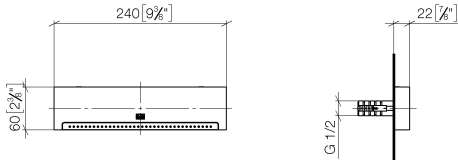


Diagrama de flujo

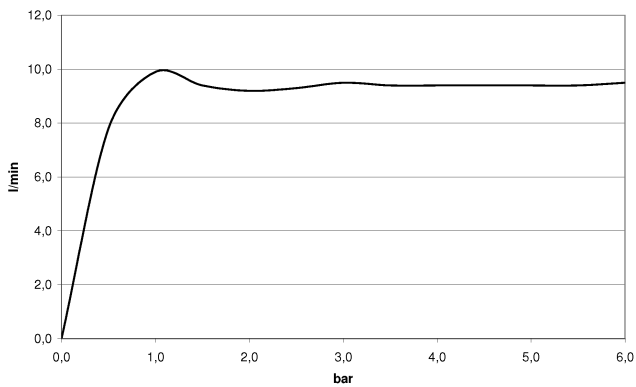
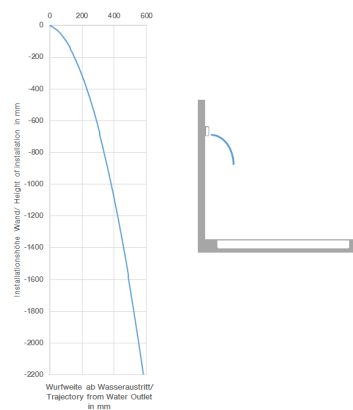


Diagrama de trayectoria



Códigos y Estándares

ASME A112.18.1 cUPC DIN 4109 ISO 3822

Ü-Zeichen



WATER FALL Caño de salida en cascada con chorros individuales para montaje a pared - Platino cepillado

GENÉRICOS

13 425 979 Versión del producto de 1/10/2023

Certificados y sostenibilidad

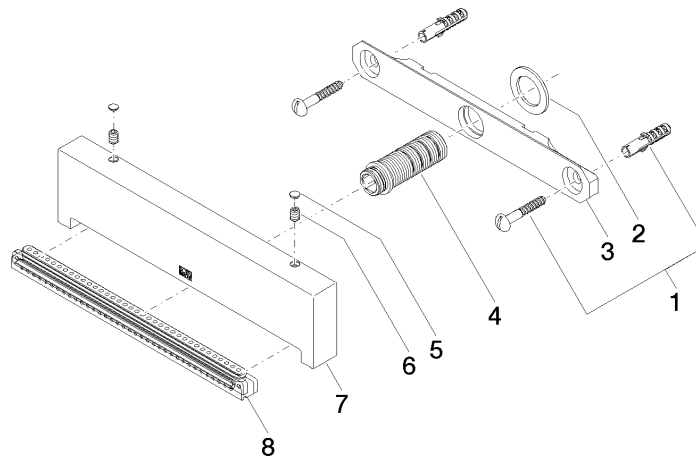
LGA_19

IAPMO_4976

WATER FALL Caño de salida en cascada con chorros individuales para montaje a pared - Platino cepillado

GENÉRICOS

13 425 979 Versión del producto de 1/10/2023



Lista de piezas de recambios

Nº	Número de artículo	Denominación	Cantidad de montaje	Plazo de entrega
6	09 31 11 144 90	varilla	2,00	2
1	04 30 31 024 01 90	juego de fijación	1,00	2
8	90 29 03 071 00 90	elemento insertable	1,00	2
2	09 14 05 009 90	sello	1,00	2
3	09 17 97 053 90	soporte	1,00	2
5	90 31 20 087 00-06	tapón	1,00	10
4	90 24 03 199 00 90	racor	1,00	2