

Salida en cascada para bañera para montaje a pared - Dark Chrome

MEM

13 430 740



- Saliente 200 mm
- Cascada
- Placa 180 mm x 60 mm
- Diámetro del orificio 40 mm
- Racor 1/2"
- Montaje con conexión insertable
- Caudal máx. 26,5 l/min con 3 bares de presión hidráulica

	Dark Chrome	13 430 740-19
	Cromo	13 430 740-00
	Platino cepillado	13 430 740-06
	Platino	13 430 740-08
	Latón cepillado (Oro 23k)	13 430 740-28
	Negro mate	13 430 740-33
	Champagne cepillado (Oro 22k)	13 430 740-46
	Champagne (Oro 22k)	13 430 740-47
	Dark Platinum cepillado	13 430 740-99

13 430 740

mm [inches]

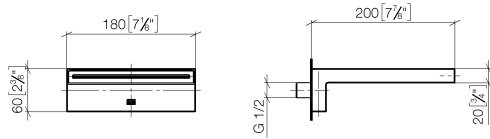


Diagrama de flujo

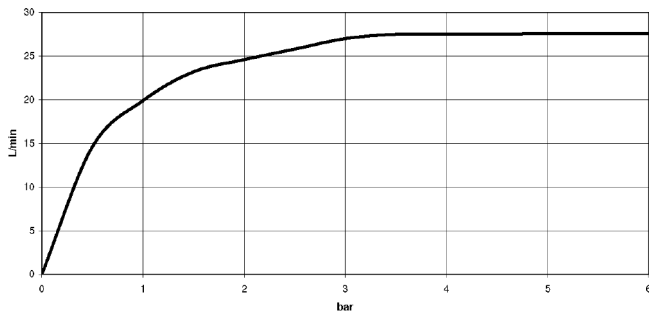
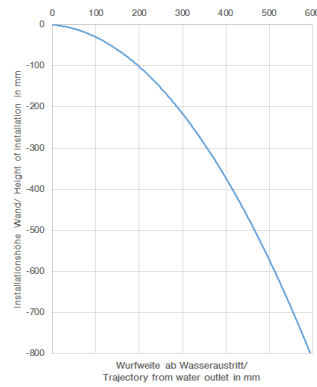


Diagrama de trayectoria



Códigos y Estándares

Scottish Water
Byelaws

UK Water Supply
Regulations



Salida en cascada para bañera para montaje a pared - Dark Chrome

MEM

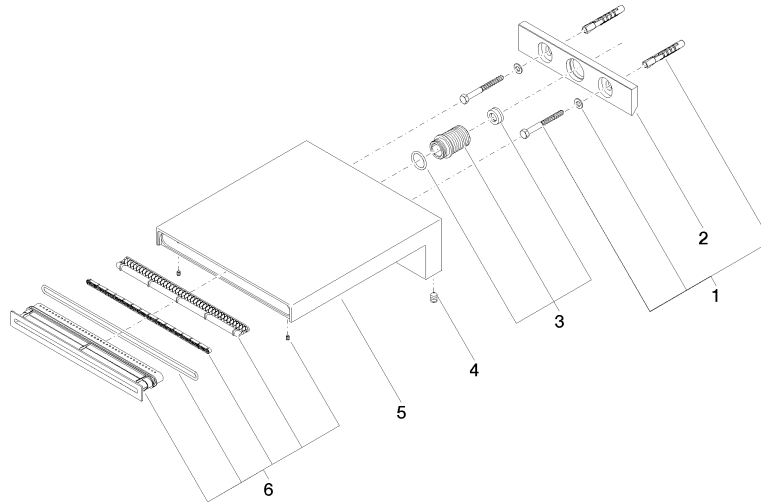
13 430 740

Certificado

WRAS_240502

13 430 740

Piezas para otros
acabados pueden
encontrarse aquí:
Cromo





13 430 740

Lista de piezas de recambios