

MEM Caño de salida de bañera sin inversor para montaje exento - Cromo

MEM

13 672 780 Versión del producto de 30/9/2005



- Saliente 280 mm
- Cascada
- Altura total 830 - 900 mm
- Altura hasta el aireador 665 – 735 mm
- Roseta corrediza 130 x 130 mm
- Caudal máx. 47,8 l/min con 3 bares de presión hidráulica

	Cromo	13 672 780-00
	Platino cepillado	13 672 780-06
	Platino	13 672 780-08
	Dark Chrome	13 672 780-19
	Latón cepillado (Oro 23k)	13 672 780-28
	Champagne cepillado (Oro 22k)	13 672 780-46
	Champagne (Oro 22k)	13 672 780-47

Complementos necesarios



- Fijación al suelo empotrada -** 35 945 970 90
- Profundidad de montaje máx. 150 mm
 - Profundidad de montaje mín. 80 mm

13 672 780 Versión del producto de 30/9/2005

mm [inches]

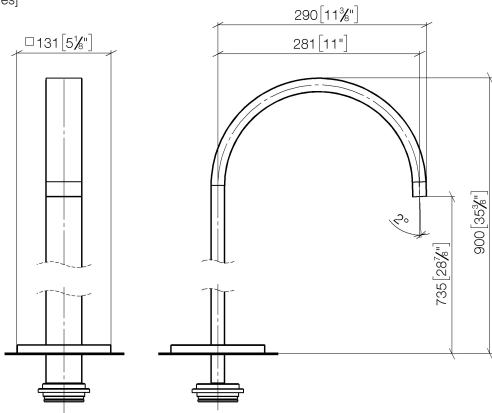
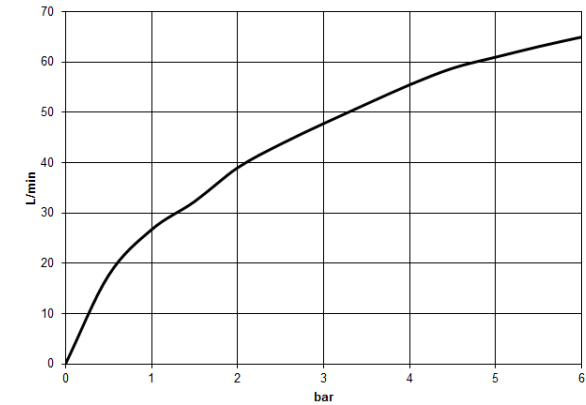


Diagrama de flujo



Códigos y Estándares

ASME A112.18.1	cUPC	DIN 4109	ISO 3822
Scottish Water Byelaws	UK Water Supply Regulations	Ü-Zeichen	



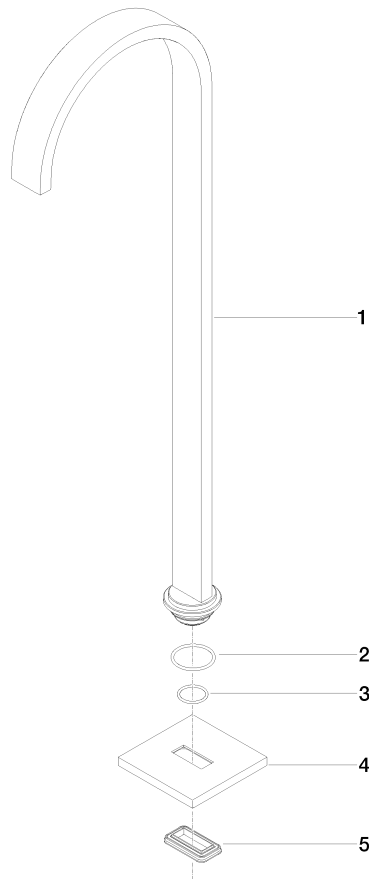
MEM Caño de salida de bañera sin inversor para montaje exento - Cromo

MEM

13 672 780 Versión del producto de 30/9/2005

Certificados y sostenibilidad

IAPMO_4976	WRAS_2005	LGA_18	WRAS_250602
------------	-----------	--------	-------------



Lista de piezas de recambios

Nº	Número de artículo	Denominación	Cantidad de montaje	Plazo de entrega
5	09 14 03 106 90	sello	1,00	2
2	09 14 10 084 90	sello	1,00	2
1	04 28 22 183 00-00	caño	1,00	60
4	09 27 78 022-00	roseta	1,00	10
3	09 14 10 018 90	sello	1,00	2