

CYO Caño de lavabo sin válvula - Latón / Latón cepillado (Oro 23k)

CYO

13 715 811



- Saliente 133 mm
- Caño rígido
- Aireador rectangular
- Altura máxima del conjunto 180 mm
- Altura hasta el aireador 128 mm
- Diámetro del orificio 35 mm
- 2x Latiguillos de presión 1/2" x 1/2"
- Caudal máx. 4,5 l/min
- Sin plomo
- Este producto puede ayudar a un edificio a cumplir con los requisitos de los sistemas de certificación ecológica de edificios: LEED®, BREEAM®, DGNB

	Latón / Latón cepillado (Oro 23k)	13 715 811-38
	Cromo	13 715 811-00
	Platino cepillado	13 715 811-06
	Dark Chrome	13 715 811-19
	Latón cepillado (Oro 23k)	13 715 811-28
	platino / platino mate	13 715 811-36
	Dark Platinum cepillado	13 715 811-99

13 715 811

mm [inches]

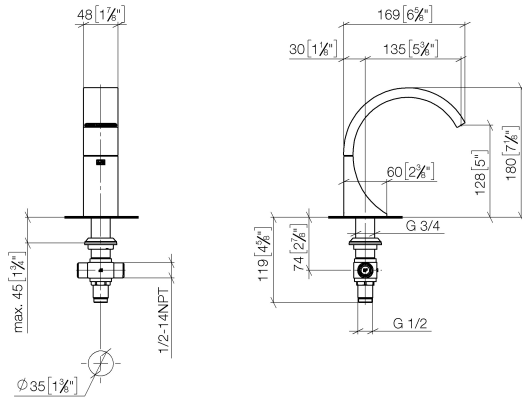
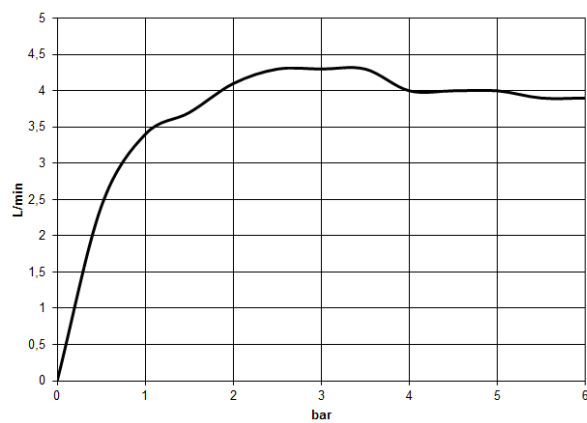


Diagrama de flujo



Códigos y Estándares

DIN 4109

ISO 3822

NSF372

NSF61

Scottish Water
Byelaws

UK Water Supply
Regulations

Ü-Zeichen



CYO Caño de lavabo sin válvula - Latón / Latón cepillado (Oro 23k)

CYO

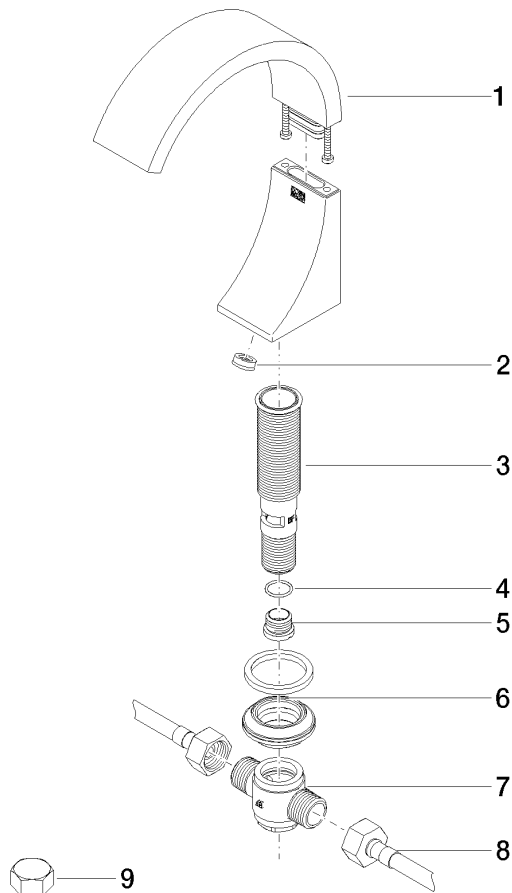
13 715 811

Certificados y sostenibilidad

LGA_38	WRAS_2107	IAPMO_N-4	IAPMO_6
--------	-----------	-----------	---------

13 715 811

Piezas para otros
acabados pueden
encontrarse aquí:
Cromo



Lista de piezas de recambios

Nº	Número de artículo	Denominación	Cantidad de montaje	Plazo de entrega
9	04 21 02 006 00 92	caperuza	2,00	2
4	09 14 10 017 90	sello	1,00	2
5	09 24 04 021 10 90	boquilla	1,00	2
6	04 23 10 044 09 90	juego de fijación	1,00	2
1	90 11 70 012 00-38	caño	1,00	20
8	04 30 04 096 00 90	manguera	2,00	2
3	90 30 01 033 00 90	alojamiento	1,00	2
2	09 23 01 163 90	limitador de caudal	1,00	2
7	90 17 11 020 10 90	distribuidor	1,00	2