

13 800 809



- Saliente 190 mm
- Caño rígido
- Aireador redondo
- Diámetro del orificio 37 mm
- Roseta Ø 60 mm
- Racor 1/2"
- Montaje con conexión insertable
- Caudal máx. 5,7 l/min
- Sin plomo
- Este producto puede ayudar a un edificio a cumplir con los requisitos de los sistemas de certificación ecológica de edificios: LEED®, BREEAM®, DGNB

Para el control del Touchfree, solicite un eSet Touchfree CON o SIN ajuste de temperatura

	Bronce cepillado	13 800 809-42
	Cromo	13 800 809-00
	Platino cepillado	13 800 809-06
	Platino	13 800 809-08
	Dark Chrome	13 800 809-19
	Latón cepillado (Oro 23k)	13 800 809-28
	Champagne cepillado (Oro 22k)	13 800 809-46
	Champagne (Oro 22k)	13 800 809-47
	Dark Platinum cepillado	13 800 809-99

### Complementos recomendados



- Cuerpo empotrado -** 35 085 970 90
- Profundidad de montaje mín. 90 mm
  - Profundidad de montaje máx. 163 mm

13 800 809

mm [inches]

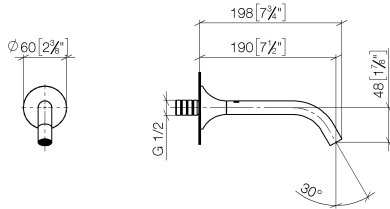


Diagrama de flujo

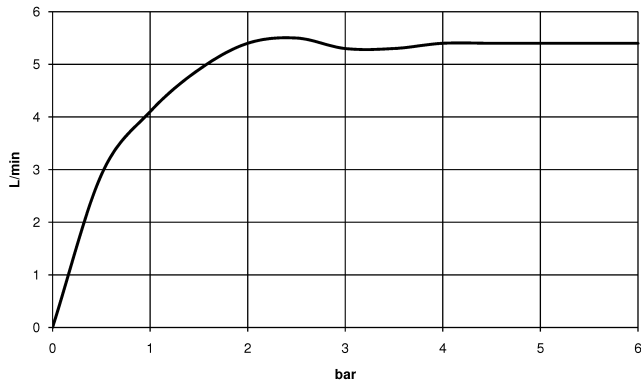
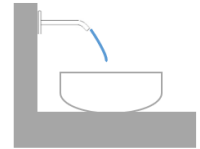
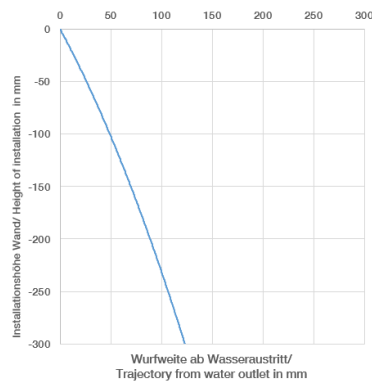


Diagrama de trayectoria



Códigos y Estándares

DIN 4109

ISO 3822

Scottish Water  
Byelaws

UK Water Supply  
Regulations

Ü-Zeichen



VAIA Caño mural de lavabo sin válvula - Bronce cepillado

VAIA

13 800 809

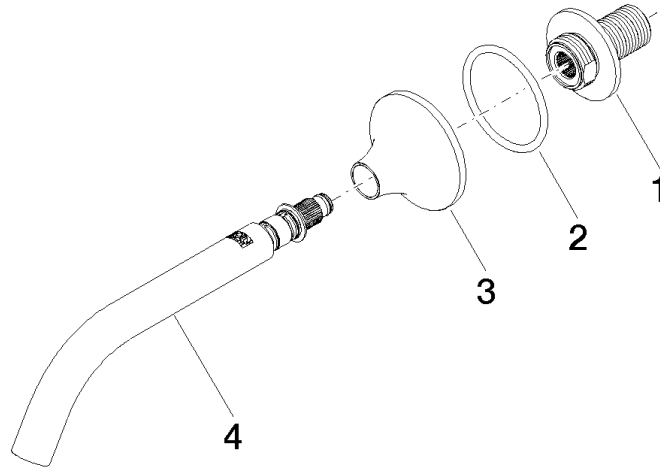
Certificado

WRAS\_2306

LGA\_29

13 800 809

Versión del producto de 3/13/2017





## VAIA Caño mural de lavabo sin válvula - Bronce cepillado

VAIA

13 800 809

### Lista de piezas de recambios

Versión del producto de 3/13/2017

N°	Número de artículo	Denominación	Cantidad de montaje	Plazo de entrega
	09 24 03 269 90	boquilla	4	2