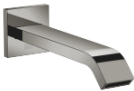


IMO Caño de salida de bañera para montaje a pared - Dark Chrome

IMO

13 801 670
Versión del producto de 1/4/2024



- Saliente 200 mm
- Chorro normal rectangular
- Diámetro del orificio 37 mm
- Racor 1/2"
- Caudal máx. 25,1 l/min con 3 bares de presión hidráulica

	Dark Chrome	13 801 670-19
	Cromo	13 801 670-00
	Platino cepillado	13 801 670-06
	Light Gold cepillado	13 801 670-27
	Negro mate	13 801 670-33
	Cromo cepillado	13 801 670-93
	Dark Platinum cepillado	13 801 670-99

Complementos recomendados

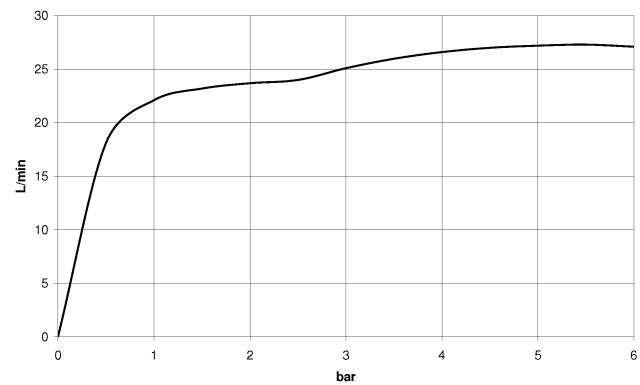


- Cuerpo empotrado -**
35 085 970 90
- Profundidad de montaje mín. 90 mm
 - Profundidad de montaje máx. 163 mm

mm [inches]



Diagrama de flujo



Códigos y Estándares

ASME A112.18.1	cUPC	Scottish Water Byelaws	UK Water Supply Regulations
----------------	------	------------------------	-----------------------------



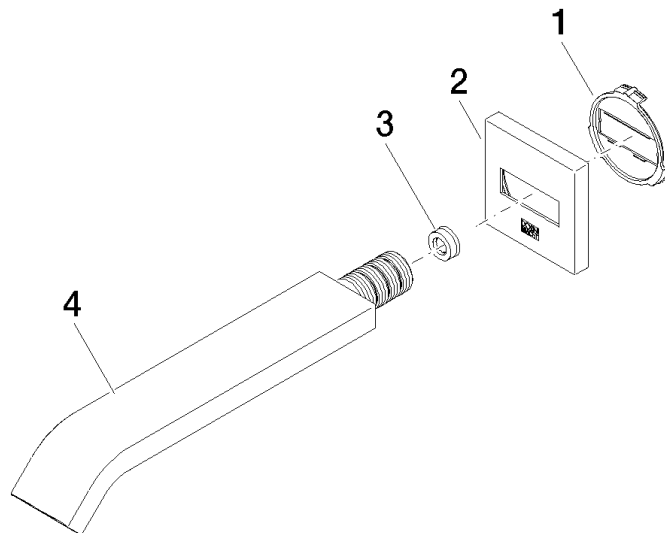
IMO Caño de salida de bañera para montaje a pared - Dark Chrome

IMO

13 801 670 Versión del producto de 1/4/2024

Certificados y sostenibilidad

IAPMO_4976 WRAS_2005



Lista de piezas de recambios

Nº	Número de artículo	Denominación	Cantidad de montaje	Plazo de entrega
3	09 23 01 057 90	limitador de caudal	1,00	2
4	04 28 22 241 00-19	caño	1,00	60
1	09 18 40 139 90	alojamiento	1,00	2
2	09 27 67 008-19	roseta	1,00	60