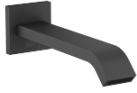



## IMO Caño de salida de bañera para montaje a pared - Negro mate

IMO

13 801 670



- Saliente 200 mm
- Chorro normal rectangular
- Diámetro del orificio 37 mm
- Racor 1/2"
- Caudal máx. 25,1 l/min con 3 bares de presión hidráulica

	Negro mate	13 801 670-33
	Cromo	13 801 670-00
	Platino cepillado	13 801 670-06
	Dark Chrome	13 801 670-19
	Light Gold cepillado	13 801 670-27
	Cromo cepillado	13 801 670-93
	Dark Platinum cepillado	13 801 670-99

### Complementos recomendados

- Cuerpo empotrado -** 35 085 970 90
- Profundidad de montaje mín. 90 mm
  - Profundidad de montaje máx. 163 mm

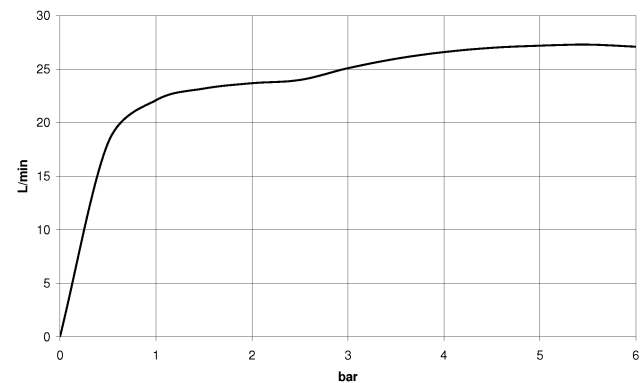


13 801 670

mm [inches]



### Diagrama de flujo



### Códigos y Estándares

ASME A112.18.1	cUPC	Scottish Water Byelaws	UK Water Supply Regulations
----------------	------	------------------------	-----------------------------



IMO Caño de salida de bañera para montaje a pared - Negro mate

IMO

13 801 670

Certificados y sostenibilidad

IAPMO\_4976

WRAS\_2005

