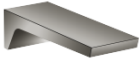








## CL.1 Caño de salida de bañera para montaje a pared - Dark Chrome

CL.1

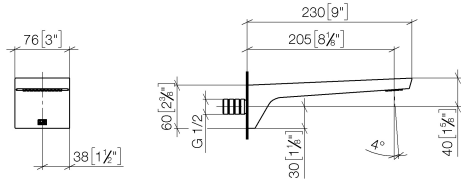
13 801 705 Versión del producto de 9/3/2015



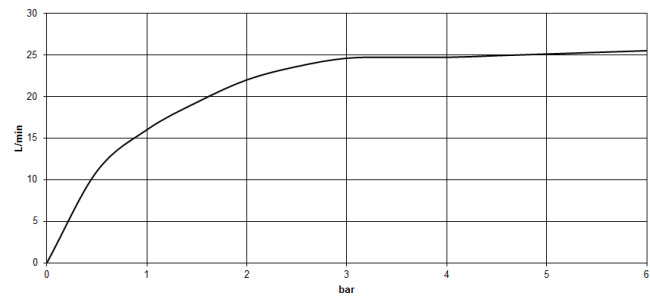
- Saliente 205 mm
- Chorro rectangular con 55 chorros individuales
- Diámetro del orificio 37 mm
- Racor 1/2"
- Montaje con conexión insertable
- Caudal máx. 24,6 l/min con 3 bares de presión hidráulica

	Dark Chrome	13 801 705-19
	Cromo	13 801 705-00
	Platino cepillado	13 801 705-06
	Champagne cepillado (Oro 22k)	13 801 705-46
	Champagne (Oro 22k)	13 801 705-47
	Dark Platinum cepillado	13 801 705-99

mm [inches]



### Diagrama de flujo



### Códigos y Estándares

ASME A112.18.1      cUPC      DIN 4109      ISO 3822

### Ü-Zeichen



CL.1 Caño de salida de bañera para montaje a pared - Dark Chrome

CL.1

13 801 705    Versión del producto de 9/3/2015

Certificados y sostenibilidad

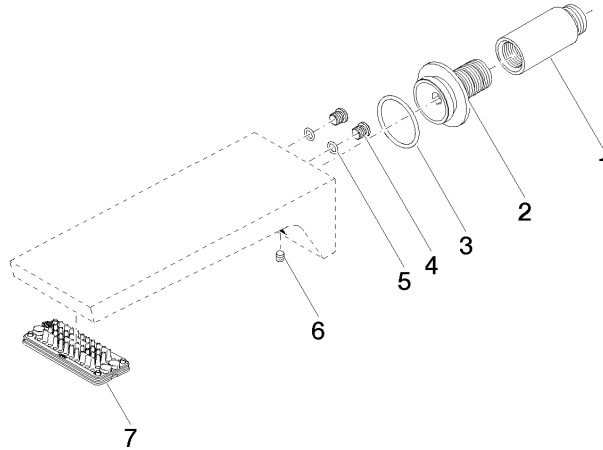
IAPMO\_4976            LGA\_28

## CL.1 Caño de salida de bañera para montaje a pared - Dark Chrome

CL.1

13 801 705 Versión del producto de 9/3/2015

Piezas para otros  
acabados pueden  
encontrarse aquí:  
Cromo



### Lista de piezas de recambios

Nº	Número de artículo	Denominación	Cantidad de montaje	Plazo de entrega
3	09 14 10 119 90	sello	1,00	2
1	09 24 03 081 10 90	prolongación	1,00	2
2	09 24 03 180 90	boquilla	1,00	2
7	90 11 02 299 00 90	mezclador de aire	1,00	2
5	09 14 10 132 90	sello	2,00	2
6	90 31 11 004 00 90	varilla	1,00	2
4	09 31 20 027 10-00	tapón	2,00	10