




- Saliente 105 mm
- Caño rígido
- Aireador redondo
- Altura máxima del conjunto 136 mm
- Altura hasta el aireador 57 mm
- Diámetro del orificio 35 mm
- Racor 1/2"
- Roseta Ø 50 mm
- Caudal máx. 5,7 l/min
- Sin plomo
- Este producto puede ayudar a un edificio a cumplir con los requisitos de los sistemas de certificación ecológica de edificios: LEED®, BREEAM®, DGNB

	Cromo	17 500 660-00
	Platino cepillado	17 500 660-06
	Dark Chrome	17 500 660-19
	Light Gold	17 500 660-26
	Light Gold cepillado	17 500 660-27
	Negro mate	17 500 660-33
	Dark Brass cepillado	17 500 660-39
	Bronce cepillado	17 500 660-42
	Champagne cepillado (Oro 22k)	17 500 660-46
	Champagne (Oro 22k)	17 500 660-47
	Cromo cepillado	17 500 660-93
	Dark Platinum cepillado	17 500 660-99

17 500 660 Versión del producto de 1/7/2023

mm [inches]

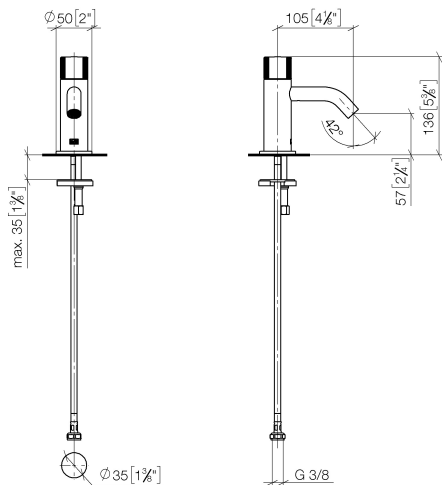


Diagrama de flujo



Códigos y Estándares

DIN 4109

ISO 3822

Scottish Water
Byelaws

UK Water Supply
Regulations

Ü-Zeichen



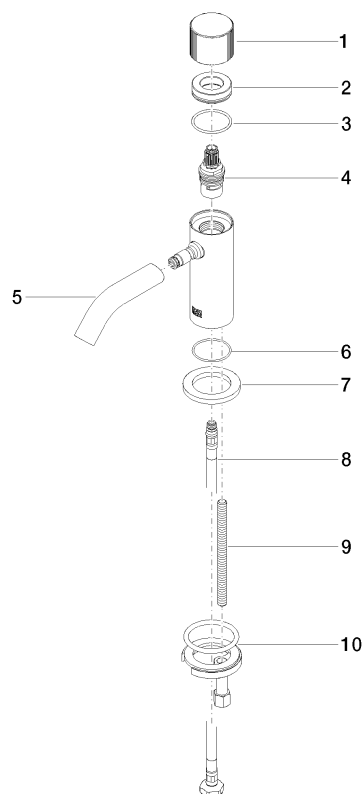
META Grifo de un agua Agua fría - Cromo

META

17 500 660 Versión del producto de 1/7/2023

Certificados y sostenibilidad

WRAS_2001 LGA_18



Lista de piezas de recambios

Nº	Número de artículo	Denominación	Cantidad de montaje	Plazo de entrega
6	09 14 10 202 90	sello	1,00	2
5	90 11 06 212 00-00	caño	1,00	10
10	04 30 11 038 00 90	juego de fijación	1,00	2
3	09 14 10 040 90	sello	1,00	2
8	04 30 04 100 00 90	manguera	1,00	2
4	90 90 03 135 00 90	parte superior	1,00	2
9	09 31 11 012 90	varilla	1,00	2
7	09 27 66 006-00	roseta	1,00	10
2	09 21 02 307-00	funda	1,00	10
1	09 20 66 012-00	manilla	1,00	10