

17 500 660 Versión del producto de 1/7/2023



- Saliente 105 mm
- Caño rígido
- Aireador redondo
- Altura máxima del conjunto 136 mm
- Altura hasta el aireador 57 mm
- Diámetro del orificio 35 mm
- Racor 1/2"
- Roseta Ø 50 mm
- Caudal máx. 5,7 l/min
- Sin plomo
- Este producto puede ayudar a un edificio a cumplir con los requisitos de los sistemas de certificación ecológica de edificios: LEED®, BREEAM®, DGNB

	Bronce cepillado	17 500 660-42
	Cromo	17 500 660-00
	Platino cepillado	17 500 660-06
	Dark Chrome	17 500 660-19
	Light Gold	17 500 660-26
	Light Gold cepillado	17 500 660-27
	Negro mate	17 500 660-33
	Dark Brass cepillado	17 500 660-39
	Champagne cepillado (Oro 22k)	17 500 660-46
	Champagne (Oro 22k)	17 500 660-47
	Cromo cepillado	17 500 660-93
	Dark Platinum cepillado	17 500 660-99

17 500 660 Versión del producto de 1/7/2023

mm [inches]

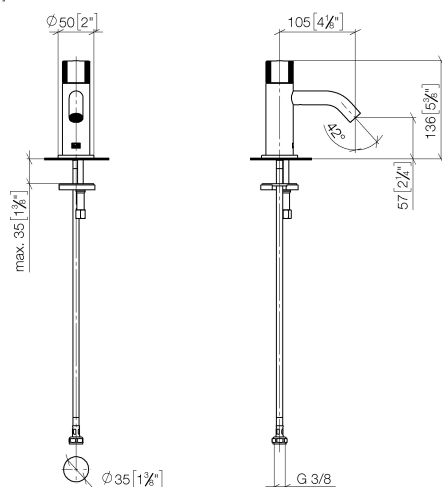
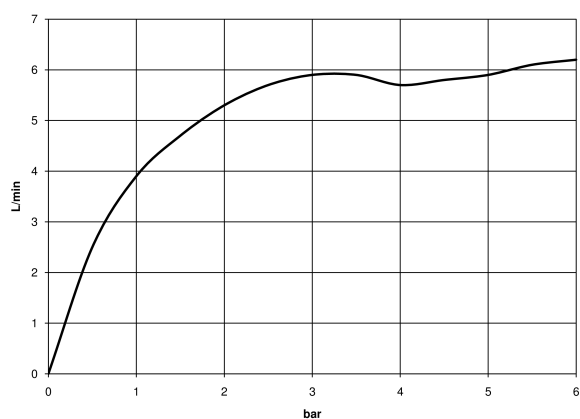
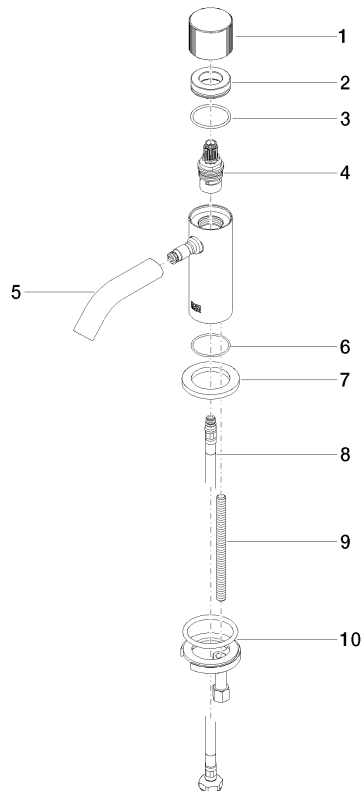


Diagrama de flujo



17 500 660 Versión del producto de 1/7/2023

Piezas para otros
acabados pueden
encontrarse aquí:
Cromo



Lista de piezas de recambios

Nº	Número de artículo	Denominación	Cantidad de montaje	Plazo de entrega
3	09 14 10 040 90	sello	1,00	2
1	09 20 66 012-42	manilla	1,00	60
10	04 30 11 038 00 90	juego de fijación	1,00	2
4	90 90 03 135 00 90	parte superior	1,00	2
9	09 31 11 012 90	varilla	1,00	2
7	09 27 66 006-42	roseta	1,00	60
6	09 14 10 202 90	sello	1,00	2
8	04 30 04 100 00 90	manguera	1,00	2
2	09 21 02 307-42	funda	1,00	60
5	90 11 06 212 00-42	caño	1,00	30