

17 500 661 Versión del producto de 1/7/2023



- Saliente 123 mm
- Caño giratorio 360°
- Aireador redondo
- Altura máxima del conjunto 238 mm
- Altura hasta el aireador 168 mm
- Diámetro del orificio 35 mm
- Roseta Ø 50 mm
- Caudal máx. 5,7 l/min
- Sin plomo
- Este producto puede ayudar a un edificio a cumplir con los requisitos de los sistemas de certificación ecológica de edificios: LEED®, BREEAM®, DGNB

	Bronce cepillado	17 500 661-42
	Cromo	17 500 661-00
	Platino cepillado	17 500 661-06
	Dark Chrome	17 500 661-19
	Light Gold	17 500 661-26
	Light Gold cepillado	17 500 661-27
	Negro mate	17 500 661-33
	Dark Brass cepillado	17 500 661-39
	Champagne cepillado (Oro 22k)	17 500 661-46
	Champagne (Oro 22k)	17 500 661-47
	Cromo cepillado	17 500 661-93
	Dark Platinum cepillado	17 500 661-99

mm [inches]



Diagrama de flujo



Códigos y Estándares

DIN 4109

ISO 3822

Scottish Water
Byelaws

UK Water Supply
Regulations

Ü-Zeichen



META Grifo de un agua Agua fría - Bronce cepillado

META

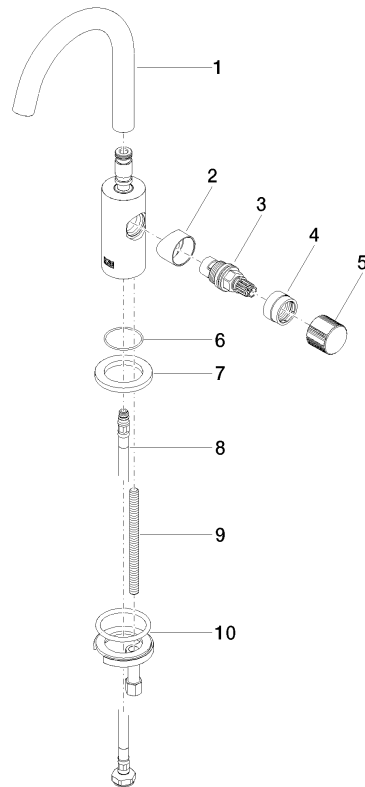
17 500 661 Versión del producto de 1/7/2023

Certificados y sostenibilidad

LGA_18 WRAS_250502

17 500 661 Versión del producto de 1/7/2023

Piezas para otros
acabados pueden
encontrarse aquí:
Cromo



Lista de piezas de recambios

Nº	Número de artículo	Denominación	Cantidad de montaje	Plazo de entrega
5	09 20 66 013-42	manilla	1,00	60
6	09 14 10 202 90	sello	1,00	2
9	09 31 11 012 90	varilla	1,00	2
2	09 18 20 221-42	alojamiento	1,00	-
Ya no se puede pedir el repuesto, solicite el artículo de repuesto.				
3	90 90 03 131 01 90	parte superior	1,00	2
4	09 24 04 533-42	tuerca	1,00	60
8	04 30 04 100 00 90	manguera	1,00	2
7	09 27 66 006-42	roseta	1,00	60
10	04 30 11 038 00 90	juego de fijación	1,00	2
1	90 28 22 312 00-42	caño	1,00	30