



- Saliente 100 mm
- Caño rígido
- Aireador redondo
- Altura máxima del conjunto 115 mm
- Altura hasta el aireador 40 mm
- Diámetro del orificio 35 mm
- Racor 1/2"
- Roseta Ø 45 mm
- Caudal máx. 7 l/min
- Sin plomo
- Este producto puede ayudar a un edificio a cumplir con los requisitos de los sistemas de certificación ecológica de edificios: LEED®, BREEAM®, DGNB

	Dark Brass cepillado	17 500 892-39
	Cromo	17 500 892-00
	Platino cepillado	17 500 892-06
	Platino	17 500 892-08
	Dark Chrome	17 500 892-19
	Latón cepillado (Oro 23k)	17 500 892-28
	Negro mate	17 500 892-33
	Bronce cepillado	17 500 892-42
	Champagne cepillado (Oro 22k)	17 500 892-46
	Champagne (Oro 22k)	17 500 892-47
	Cromo cepillado	17 500 892-93
	Dark Platinum cepillado	17 500 892-99

TARA Grifo de un agua Agua fría - Dark Brass cepillado

TARA

17 500 892 Versión del producto de 30/6/2009

mm [inches]



Diagrama de flujo



Códigos y Estándares

DIN 4109

ISO 3822

Ü-Zeichen



TARA Grifo de un agua Agua fría - Dark Brass cepillado

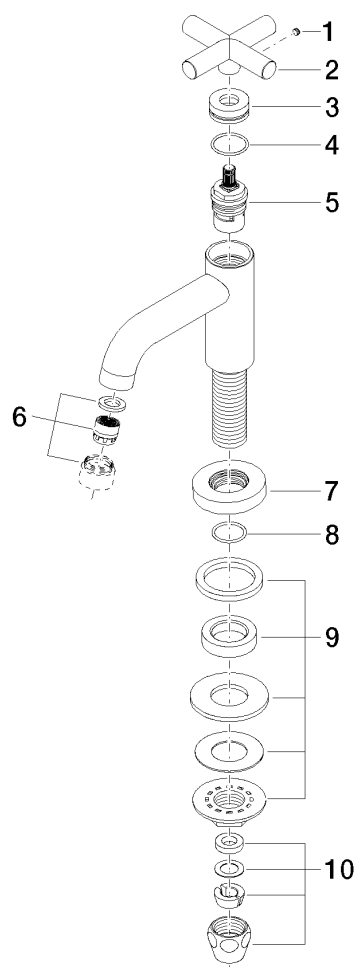
TARA

17 500 892 Versión del producto de 30/6/2009

Certificados y sostenibilidad

LGA_18

Piezas para otros
acabados pueden
encontrarse aquí:
Cromo



Lista de piezas de recambios

Nº	Número de artículo	Denominación	Cantidad de montaje	Plazo de entrega
9	04 23 10 010 88 90	juego de fijación	1,00	2
7	09 27 89 106-39	roseta	1,00	60
3	09 21 02 089-39	camisa	1,00	60
5	90 90 03 135 00 90	parte superior	1,00	2
6	90 23 01 068 01-39	mezclador de aire	1,00	-
Ya no se puede pedir el repuesto, solicite el artículo de repuesto.				
2	09 20 89 011-39	manilla	1,00	60
10	90 23 30 040 00-39	atornilladura	1,00	30
4	09 14 10 085 90	sello	1,00	2
1	09 31 11 055 90	varilla	1,00	2
8	90 14 10 032 00 90	sello	1,00	2