

ELIO HOT & COLD WATER DISPENSER - Dark Platinum cepillado

ELIO

17 871 790 Versión del producto de 1/3/2025



- Saliente 142 mm
 - Caño giratorio 360°
 - Chorro laminar
 - Altura máxima del conjunto 250 mm
 - Altura hasta el regulador de chorro laminar 227 mm
 - Diámetro del orificio 35 mm
 - Proporciona agua caliente filtrada hasta a 93 °C
 - Suministra agua filtrada
 - Caudal máx. 3,8 l/min con 3 bares de presión hidráulica
 - válvula mecánica
 - Sin plomo
 - Palanca
 - Este producto puede ayudar a un edificio a cumplir con los requisitos de los sistemas de certificación ecológica de edificios: LEED®, BREEAM®, DGNB
- Es necesaria una presión hidráulica mínima de 3 bares para un funcionamiento perfecto de HOT & COLD WATER DISPENSER en combinación con un tanque de agua caliente y un filtro.**
- Además, la instalación debe realizarse sobre un fregadero de cocina.**
- Es necesario cambiar el cartucho del filtro cada 6 meses. Tenga en cuenta todas las indicaciones de las instrucciones de montaje.**
- Encontrará indicaciones de planificación detalladas y datos técnicos en www.dornbracht.com/professional**
- No compatible con filtración por ósmosis inversa.**

Es necesaria una presión hidráulica mínima de 3 bares para un funcionamiento perfecto de HOT & COLD WATER DISPENSER en combinación con un tanque de agua caliente y un filtro.

Además, la instalación debe realizarse sobre un fregadero de cocina.

Es necesario cambiar el cartucho del filtro cada 6 meses. Tenga en cuenta todas las indicaciones de las instrucciones de montaje.

Encontrará indicaciones de planificación detalladas y datos técnicos en www.dornbracht.com/professional

No compatible con filtración por ósmosis inversa.

	Dark Platinum cepillado	17 871 790-99
	Cromo	17 871 790-00
	Platino cepillado	17 871 790-06
	Platino	17 871 790-08
	Dark Chrome	17 871 790-19
	Latón cepillado (Oro 23k)	17 871 790-28
	Bronce cepillado	17 871 790-42
	Champagne cepillado (Oro 22k)	17 871 790-46
	Champagne (Oro 22k)	17 871 790-47
	Cromo cepillado	17 871 790-93

Complementos necesarios

Juego de latiguillos

12 530 970 90

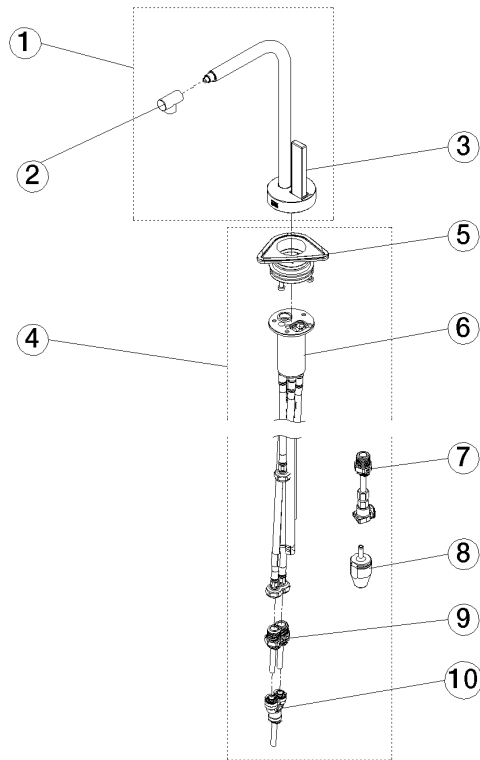


Complementos necesarios

Tanque de agua caliente incl. filtro 12 892 970 90







Lista de piezas de recambios

Nº	Número de artículo	Denominación	Cantidad de montaje	Plazo de entrega
1	90 17 87 179 00-99	caño	1,00	20
3	90 20 87 028 00-99	manilla	1,00	20
9	90 24 04 293 01 90	manguera	1,00	2
8	90 24 04 291 00 90	elemento insertable	1,00	2
10	90 24 04 364 00 90	adaptador	1,00	2
2	90 17 11 048 00-99	mezclador de aire	1,00	20
6	90 30 01 220 00 90	manguera	1,00	2
7	90 24 04 293 00 90	adaptador	1,00	2
4	90 17 87 179 01 90	juego	1,00	2
5	90 30 10 057 00 90	juego de fijación	1,00	2