



- Saliente 150 mm
- Caño giratorio 360°
- Chorro laminar
- Altura máxima del conjunto 290 mm
- Altura hasta el regulador de chorro laminar 208 mm
- Diámetro del orificio 35 mm
- Proporciona agua caliente filtrada hasta a 93 °C
- Suministra agua filtrada
- Caudal máx. 3,8 l/min con 3 bares de presión hidráulica
- válvula mecánica
- Sin plomo
- Palanca

• Este producto puede ayudar a un edificio a cumplir con los requisitos de los sistemas de certificación ecológica de edificios: LEED®, BREEAM®, DGNB

Es necesaria una presión hidráulica mínima de 3 bares para un funcionamiento perfecto de HOT & COLD WATER DISPENSER en combinación con un tanque de agua caliente y un filtro. Además, la instalación debe realizarse sobre un fregadero de cocina.

Es necesario cambiar el cartucho del filtro cada 6 meses. Tenga en cuenta todas las indicaciones de las instrucciones de montaje.

Encontrará indicaciones de planificación detalladas y datos técnicos en www.dornbracht.com/professional
No compatible con filtración por ósmosis inversa.

Es necesaria una presión hidráulica mínima de 3 bares para un funcionamiento perfecto de HOT & COLD WATER DISPENSER en combinación con un tanque de agua caliente y un filtro.

Además, la instalación debe realizarse sobre un fregadero de cocina.

Es necesario cambiar el cartucho del filtro cada 6 meses. Tenga en cuenta todas las indicaciones de las instrucciones de montaje.

Encontrará indicaciones de planificación detalladas y datos técnicos en www.dornbracht.com/professional

No compatible con filtración por ósmosis inversa.

	Champagne cepillado (Oro 22k)	17 871 809-46
	Cromo	17 871 809-00
	Platino cepillado	17 871 809-06
	Platino	17 871 809-08
	Latón (Oro 23k)	17 871 809-09
	Dark Chrome	17 871 809-19
	Latón cepillado (Oro 23k)	17 871 809-28
	Negro mate	17 871 809-33
	Bronce cepillado	17 871 809-42
	Champagne (Oro 22k)	17 871 809-47
	Cromo cepillado	17 871 809-93
	Dark Platinum cepillado	17 871 809-99

Complementos necesarios



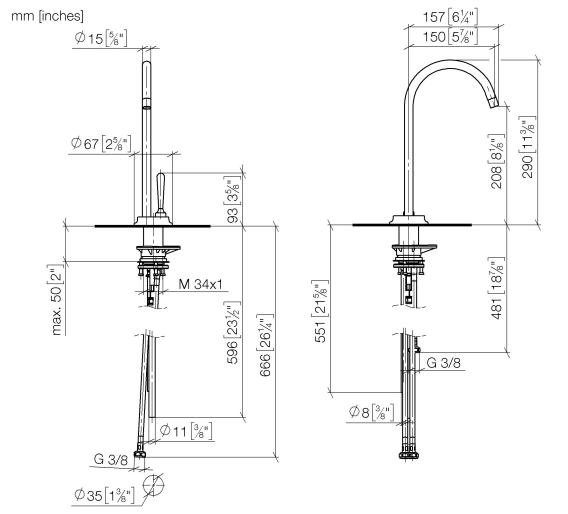
Tanque de agua caliente incl. filtro 12 892 970 90

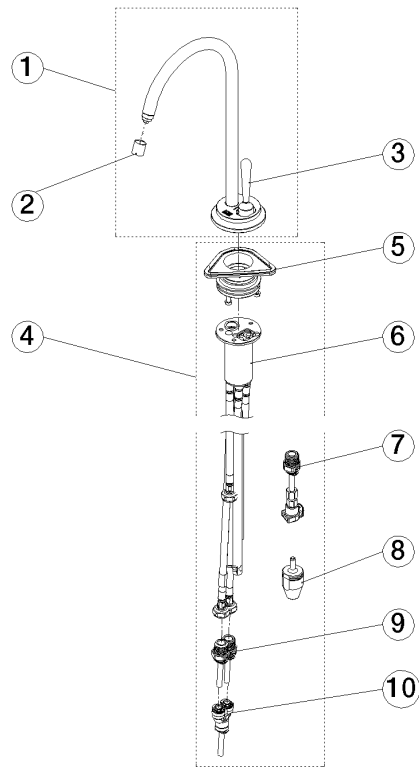
Complementos necesarios



Juego de latiguillos

12 530 970 90





Lista de piezas de recambios

Nº	Número de artículo	Denominación	Cantidad de montaje	Plazo de entrega
1	90 17 87 180 90-46	caño	1,00	30
2	90 17 87 179 01 90	juego	1,00	2