

## TARA ULTRA HOT & COLD WATER DISPENSER - Champagne cepillado (Oro 22k)

TARA ULTRA

17 871 875 Versión del producto de 1/3/2025



- Saliente 146 mm
- Caño giratorio 360°
- Chorro laminar
- Altura máxima del conjunto 289 mm
- Altura hasta el regulador de chorro laminar 180 mm
- Diámetro del orificio 35 mm
- Proporciona agua caliente filtrada hasta a 93 °C
- Suministra agua filtrada
- Caudal máx. 3,8 l/min con 3 bares de presión hidráulica
- válvula mecánica
- Sin plomo
- Palanca

• Este producto puede ayudar a un edificio a cumplir con los requisitos de los sistemas de certificación ecológica de edificios: LEED®, BREEAM®, DGNB

**Es necesaria una presión hidráulica mínima de 3 bares para un funcionamiento perfecto de HOT & COLD WATER DISPENSER en combinación con un tanque de agua caliente y un filtro. Además, la instalación debe realizarse sobre un fregadero de cocina.**

**Es necesario cambiar el cartucho del filtro cada 6 meses. Tenga en cuenta todas las indicaciones de las instrucciones de montaje.**

**Encontrará indicaciones de planificación detalladas y datos técnicos en [www.dornbracht.com/professional](http://www.dornbracht.com/professional) No compatible con filtración por ósmosis inversa.**

Es necesaria una presión hidráulica mínima de 3 bares para un funcionamiento perfecto de HOT & COLD WATER DISPENSER en combinación con un tanque de agua caliente y un filtro.

Además, la instalación debe realizarse sobre un fregadero de cocina.

Es necesario cambiar el cartucho del filtro cada 6 meses. Tenga en cuenta todas las indicaciones de las instrucciones de montaje.

Encontrará indicaciones de planificación detalladas y datos técnicos en [www.dornbracht.com/professional](http://www.dornbracht.com/professional)

No compatible con filtración por ósmosis inversa.

	Champagne cepillado (Oro 22k)	17 871 875-46
	Cromo	17 871 875-00
	Platino cepillado	17 871 875-06
	Platino	17 871 875-08
	Latón (Oro 23k)	17 871 875-09
	Dark Chrome	17 871 875-19
	Latón cepillado (Oro 23k)	17 871 875-28
	Negro mate	17 871 875-33
	Bronce cepillado	17 871 875-42
	Champagne (Oro 22k)	17 871 875-47
	Cromo cepillado	17 871 875-93
	Dark Platinum cepillado	17 871 875-99

### Complementos necesarios



**Tanque de agua caliente incl. filtro** 12 892 970 90

### Complementos necesarios



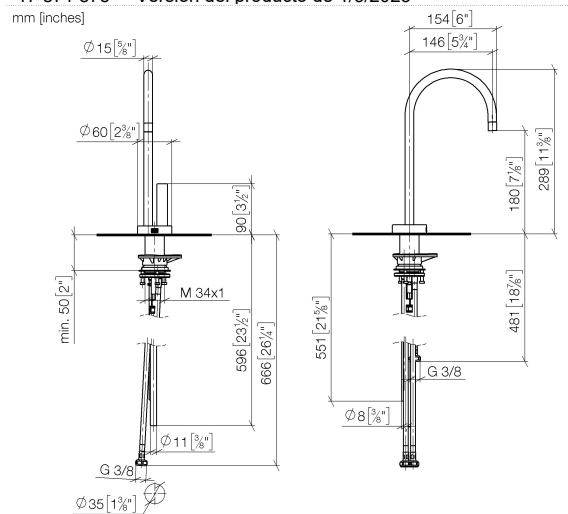
**Juego de latiguillos** 12 530 970 90

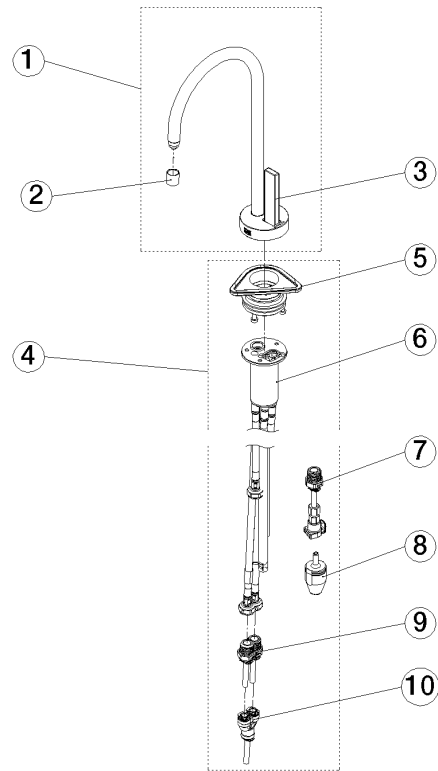
# TARA ULTRA HOT & COLD WATER DISPENSER - Champagne cepillado (Oro 22k)

TARA ULTRA

17 871 875 Versión del producto de 1/3/2025

mm [inches]





### Lista de piezas de recambios

Nº	Número de artículo	Denominación	Cantidad de montaje	Plazo de entrega
1	90 17 87 187 50-46	caño	1,00	30
2	90 17 87 179 01 90	juego	1,00	2