



- Saliente 146 mm
  - Caño giratorio 360°
  - Chorro laminar
  - Altura máxima del conjunto 289 mm
  - Altura hasta el regulador de chorro laminar 180 mm
  - Diámetro del orificio 35 mm
  - Proporciona agua caliente filtrada hasta a 93 °C
  - Suministra agua filtrada
  - Caudal máx. 3,8 l/min con 3 bares de presión hidráulica
  - válvula mecánica
  - Sin plomo
  - Palanca
  - Este producto puede ayudar a un edificio a cumplir con los requisitos de los sistemas de certificación ecológica de edificios: LEED®, BREEAM®, DGNB
- Es necesaria una presión hidráulica mínima de 3 bares para un funcionamiento perfecto de HOT & COLD WATER DISPENSER en combinación con un tanque de agua caliente y un filtro.**
- Además, la instalación debe realizarse sobre un fregadero de cocina.**
- Es necesario cambiar el cartucho del filtro cada 6 meses. Filtro no suministrado por Dornbracht (sólo aplica para México). Tenga en cuenta todas las indicaciones de las instrucciones de montaje.**
- Encontrará indicaciones de planificación detalladas y datos técnicos en [www.dornbracht.com/professional](http://www.dornbracht.com/professional)**
- No compatible con filtración por ósmosis inversa.**

Es necesaria una presión hidráulica mínima de 3 bares para un funcionamiento perfecto de HOT & COLD WATER DISPENSER en combinación con un tanque de agua caliente y un filtro.

Además, la instalación debe realizarse sobre un fregadero de cocina.

Es necesario cambiar el cartucho del filtro cada 6 meses. Filtro no suministrado por Dornbracht (sólo aplica para México). Tenga en cuenta todas las indicaciones de las instrucciones de montaje.

Encontrará indicaciones de planificación detalladas y datos técnicos en [www.dornbracht.com/professional](http://www.dornbracht.com/professional)

No compatible con filtración por ósmosis inversa.

|  |                               |               |
|--|-------------------------------|---------------|
|  | Platino cepillado             | 17 871 888-06 |
|  | Cromo                         | 17 871 888-00 |
|  | Platino                       | 17 871 888-08 |
|  | Latón (Oro 23k)               | 17 871 888-09 |
|  | Dark Chrome                   | 17 871 888-19 |
|  | Latón cepillado (Oro 23k)     | 17 871 888-28 |
|  | Negro mate                    | 17 871 888-33 |
|  | Bronce cepillado              | 17 871 888-42 |
|  | Champagne cepillado (Oro 22k) | 17 871 888-46 |
|  | Champagne (Oro 22k)           | 17 871 888-47 |
|  | Cromo cepillado               | 17 871 888-93 |
|  | Dark Platinum cepillado       | 17 871 888-99 |

## Complementos necesarios



**Tanque de agua caliente incl. filtro 12 892 970 90**

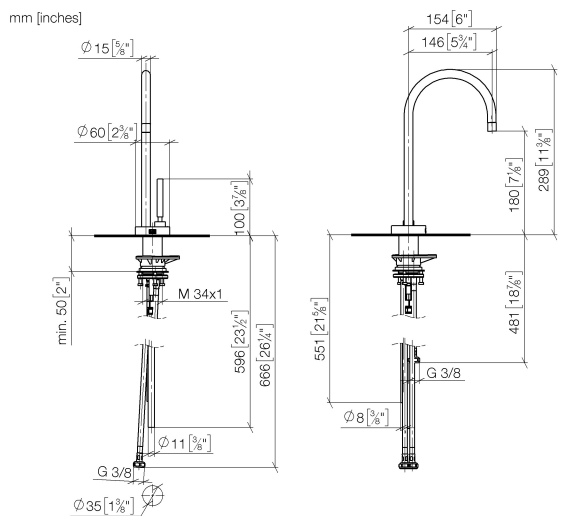
## Complementos necesarios

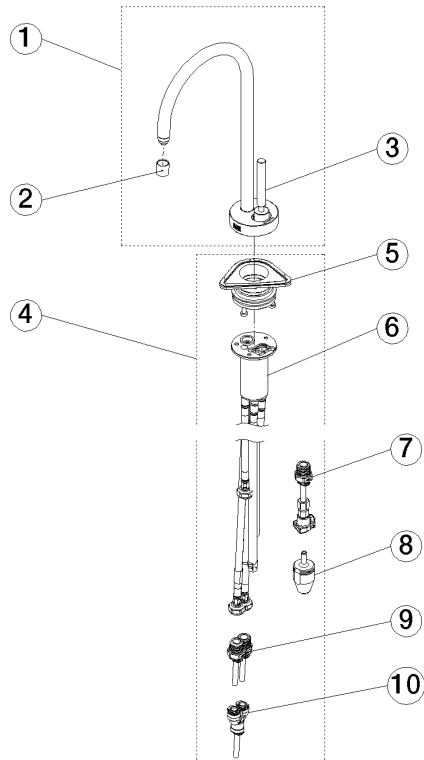


**Juego de latiguillos 12 530 970 90**

17 871 888 Versión del producto de 1/3/2025

mm [inches]





**Lista de piezas de recambios**

| Nº | Número de artículo | Denominación | Cantidad de montaje | Plazo de entrega |
|----|--------------------|--------------|---------------------|------------------|
| 1  | 90 17 87 188 80-06 | caño         | 1,00                | 10               |
| 2  | 90 17 87 179 01 90 | juego        | 1,00                | 2                |