

TARA HOT & COLD WATER DISPENSER - Bronce cepillado

TARA

17 871 888 Versión del producto de 1/3/2025



- Saliente 146 mm
 - Caño giratorio 360°
 - Chorro laminar
 - Altura máxima del conjunto 289 mm
 - Altura hasta el regulador de chorro laminar 180 mm
 - Diámetro del orificio 35 mm
 - Proporciona agua caliente filtrada hasta a 93 °C
 - Suministra agua filtrada
 - Caudal máx. 3,8 l/min con 3 bares de presión hidráulica
 - válvula mecánica
 - Sin plomo
 - Palanca
 - Este producto puede ayudar a un edificio a cumplir con los requisitos de los sistemas de certificación ecológica de edificios: LEED®, BREEAM®, DGNB
- Es necesaria una presión hidráulica mínima de 3 bares para un funcionamiento perfecto de HOT & COLD WATER DISPENSER en combinación con un tanque de agua caliente y un filtro.**
- Además, la instalación debe realizarse sobre un fregadero de cocina.**
- Es necesario cambiar el cartucho del filtro cada 6 meses. Filtro no suministrado por Dornbracht (sólo aplica para México). Tenga en cuenta todas las indicaciones de las instrucciones de montaje.**
- Encontrará indicaciones de planificación detalladas y datos técnicos en www.dornbracht.com/professional**
- No compatible con filtración por ósmosis inversa.**

Es necesaria una presión hidráulica mínima de 3 bares para un funcionamiento perfecto de HOT & COLD WATER DISPENSER en combinación con un tanque de agua caliente y un filtro.

Además, la instalación debe realizarse sobre un fregadero de cocina.

Es necesario cambiar el cartucho del filtro cada 6 meses. Filtro no suministrado por Dornbracht (sólo aplica para México). Tenga en cuenta todas las indicaciones de las instrucciones de montaje.

Encontrará indicaciones de planificación detalladas y datos técnicos en www.dornbracht.com/professional

No compatible con filtración por ósmosis inversa.

	Bronce cepillado	17 871 888-42
	Cromo	17 871 888-00
	Platino cepillado	17 871 888-06
	Platino	17 871 888-08
	Latón (Oro 23k)	17 871 888-09
	Dark Chrome	17 871 888-19
	Latón cepillado (Oro 23k)	17 871 888-28
	Negro mate	17 871 888-33
	Champagne cepillado (Oro 22k)	17 871 888-46
	Champagne (Oro 22k)	17 871 888-47
	Cromo cepillado	17 871 888-93
	Dark Platinum cepillado	17 871 888-99

Complementos necesarios



Tanque de agua caliente incl. filtro 12 892 970 90

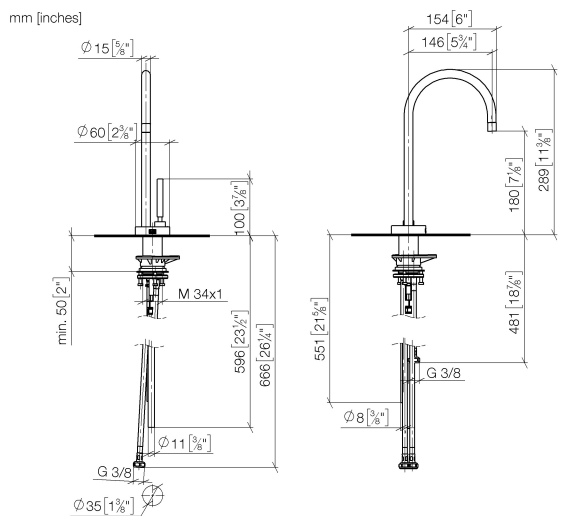
Complementos necesarios

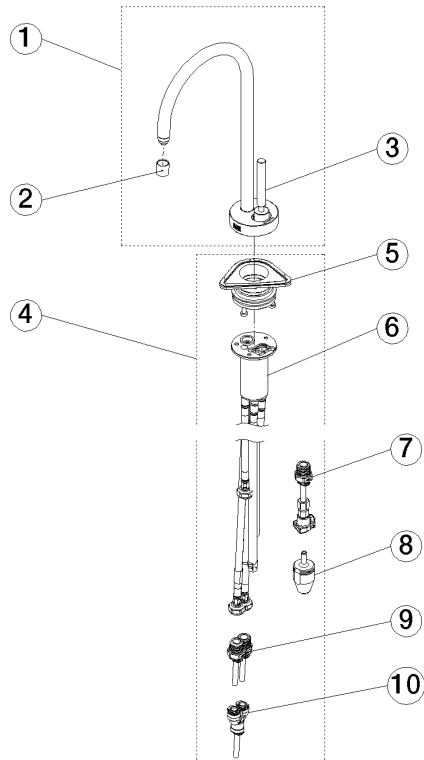


Juego de latiguillos 12 530 970 90

17 871 888 Versión del producto de 1/3/2025

mm [inches]





Lista de piezas de recambios

Nº	Número de artículo	Denominación	Cantidad de montaje	Plazo de entrega
1	90 17 87 188 80-42	caño	1,00	30
2	90 17 87 179 01 90	juego	1,00	2