

VAIA Batería puente americana Pull-down con función de chorro - Bronce cepillado

VAIA

19 870 809 Versión del producto de 1/7/2023



- Saliente 240 mm
- Caño giratorio 360°
- Posibilidad de limitar la rotación con un juego de límite de giro 12 823 970 90
- Chorro mezclado con aire y chorro de ducha
- Manguera de ducha metálica 1800 mm
- Cabezal de ducha con sistema antical
- Caudal máx. 8 l/min con 3 bares de presión hidráulica
- Sin plomo
- Los tipos de chorro pueden cambiarse con el agua en funcionamiento
- Este producto puede ayudar a un edificio a cumplir con los requisitos de los sistemas de certificación ecológica de edificios: LEED®, BREEAM®, DGNB

Protección contra reflujo.

| | | |
|---|-------------------------------|---------------|
|  | Bronce cepillado | 19 870 809-42 |
|  | Cromo | 19 870 809-00 |
|  | Platino cepillado | 19 870 809-06 |
|  | Platino | 19 870 809-08 |
|  | Latón (Oro 23k) | 19 870 809-09 |
|  | Dark Chrome | 19 870 809-19 |
|  | Latón cepillado (Oro 23k) | 19 870 809-28 |
|  | Negro mate | 19 870 809-33 |
|  | Champagne cepillado (Oro 22k) | 19 870 809-46 |
|  | Champagne (Oro 22k) | 19 870 809-47 |
|  | Cromo cepillado | 19 870 809-93 |
|  | Dark Platinum cepillado | 19 870 809-99 |

Complementos recomendados

Juego de limitación de giro -

12 823 970 90



Complementos recomendados

VAIA Dispensador con roseta -
Bronce cepillado

82 434 809-42



VAIA Batería puente americana Pull-down con función de chorro - Bronce cepillado

VAIA

19 870 809 Versión del producto de 1/7/2023

mm [inches]
1:5

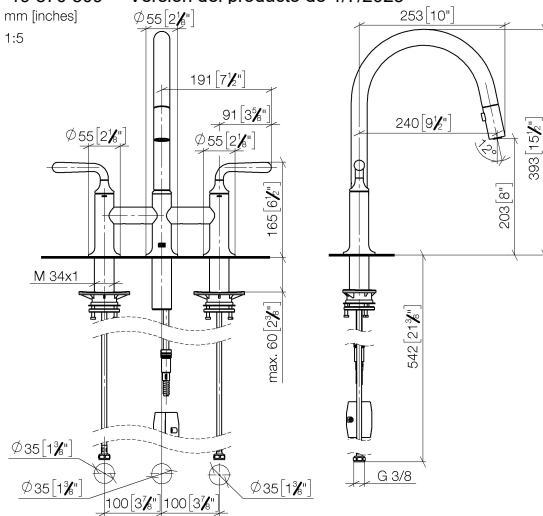
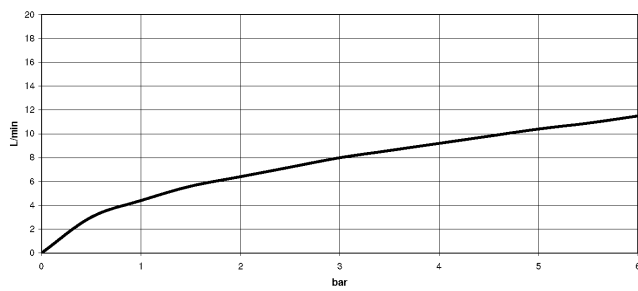


Diagrama de flujo



Códigos y Estándares

DIN 4109

EN 1717

ISO 3822

Ü-Zeichen



VAIA Batería puente americana Pull-down con función de chorro - Bronce cepillado

VAIA

19 870 809 Versión del producto de 1/7/2023

Certificados y sostenibilidad

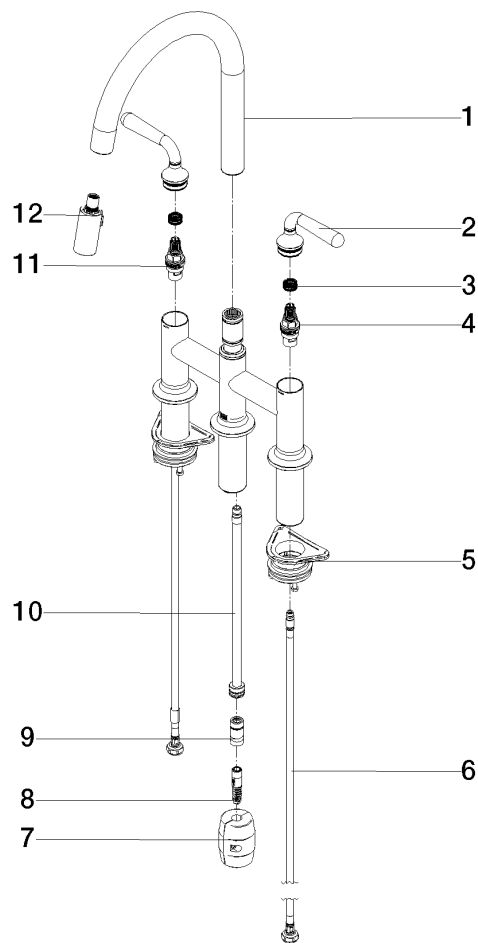
LGA_38

Belgaqua_24-005-2

VAIA Batería puente americana Pull-down con función de chorro - Bronce cepillado

VAIA

19 870 809 Versión del producto de 1/7/2023



Lista de piezas de recambios

| Nº | Número de artículo | Denominación | Cantidad de montaje | Plazo de entrega |
|----|--------------------|---------------------|---------------------|------------------|
| 10 | 04 28 20 067 00 90 | tubo | 1,00 | 2 |
| 5 | 04 30 11 040 00 90 | juego de fijación | 2,00 | 2 |
| 4 | 90 90 03 130 00 90 | parte superior | 1,00 | 2 |
| 7 | 04 21 50 010 00 90 | accessorio | 1,00 | 2 |
| 9 | 90 24 03 253 00 90 | adaptador | 1,00 | 2 |
| 11 | 90 90 03 131 00 90 | parte superior | 1,00 | 2 |
| 8 | 04 30 02 120 00-85 | manguera | 1,00 | 10 |
| 1 | 90 28 22 397 00-42 | caño | 1,00 | 30 |
| 6 | 04 30 04 100 00 90 | manguera | 2,00 | 2 |
| 12 | 90 18 40 317 00-42 | duchas | 1,00 | 30 |
| 3 | 90 12 12 232 00 90 | manguito de engaste | 2,00 | 2 |
| 2 | 90 20 80 057 00-42 | manilla | 2,00 | 30 |