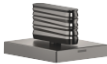


CL.1 Válvula lateral cierre a la izquierda caliente - Dark Platinum cepillado
CL.1

20 005 706
Versión del producto de 9/3/2015

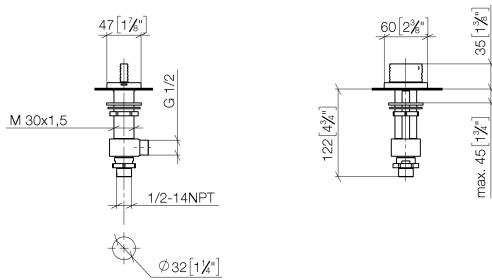


- Con estructura WAVES
- Diámetro del orificio 32 mm
- Roseta 60 x 47 mm
- Con distintivo caliente

	Dark Platinum cepillado	20 005 706-99
	Cromo	20 005 706-00
	Platino cepillado	20 005 706-06
	Dark Chrome	20 005 706-19
	Champagne cepillado (Oro 22k)	20 005 706-46
	Champagne (Oro 22k)	20 005 706-47

20 005 706 Versión del producto de 9/3/2015

mm [inches]



### Diagrama de flujo



### Códigos y Estándares

ASME A112.18.1	cUPC	DIN 4109	ISO 3822
NSF372	NSF61	Scottish Water Byelaws	UK Water Supply Regulations
Ü-Zeichen			



CL.1 Válvula lateral cierre a la izquierda caliente - Dark Platinum cepillado

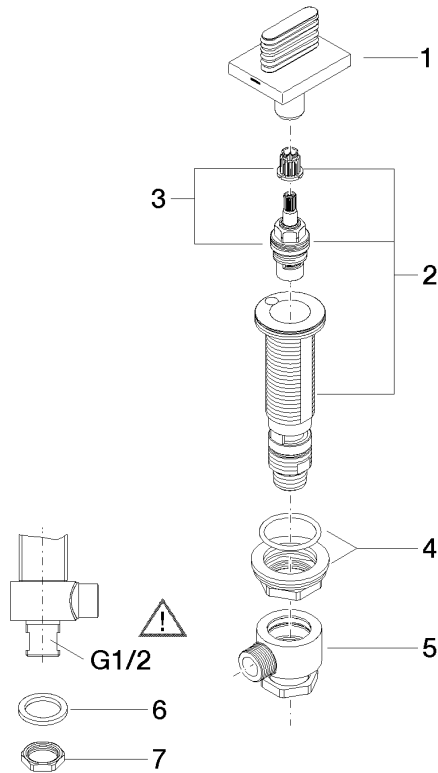
CL.1

20 005 706    Versión del producto de 9/3/2015

Certificados y sostenibilidad

WRAS_1804	IAPMO_N-4	LGA_28	IAPMO_4976	IAPMO_6
WRAS_240202				

Piezas para otros  
acabados pueden  
encontrarse aquí:  
Cromo



## Lista de piezas de recambios

Nº	Número de artículo	Denominación	Cantidad de montaje	Plazo de entrega
5	04 17 11 023 10 90	distribuidor	1,00	2
3	90 90 03 152 00 90	parte superior	1,00	2
4	04 23 10 032 78 90	juego de fijación	1,00	2
2	04 17 11 058 52 90	pieza lateral	1,00	2
7	09 30 11 059 90	disco	1,00	2
8	09 23 10 012 90	tuerca	1,00	2
1	90 20 70 055 07-99	manilla ( hot )	1,00	20
6	90 23 30 040 00-99	atornilladura	1,00	20