

20 005 783 Versión del producto de 1/9/2022



- Con una estructura laminar
- Diámetro del orificio 32 mm
- Roseta 60 x 60 mm
- Con distintivo caliente

	Cromo	20 005 783-00
	Platino cepillado	20 005 783-06
	Platino	20 005 783-08
	Dark Chrome	20 005 783-19
	Latón cepillado (Oro 23k)	20 005 783-28
	Champagne cepillado (Oro 22k)	20 005 783-46
	Champagne (Oro 22k)	20 005 783-47
	Dark Platinum cepillado	20 005 783-99

20 005 783 Versión del producto de 1/9/2022

mm [inches]

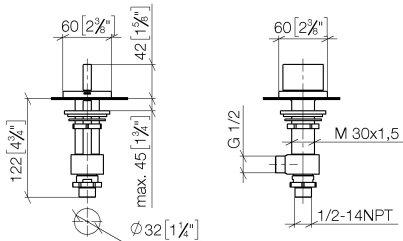
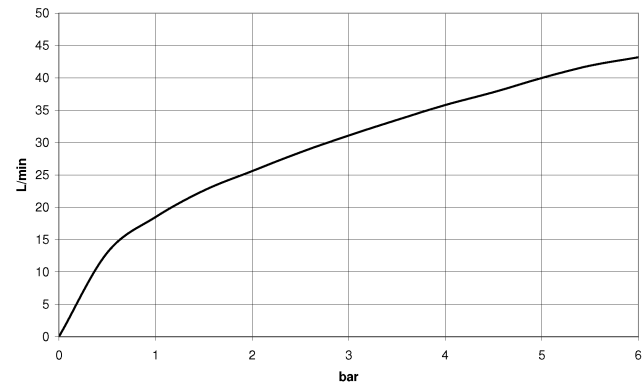


Diagrama de flujo



Códigos y Estándares

ASME A112.18.1	cUPC	DIN 4109	ISO 3822
Scottish Water Byelaws	UK Water Supply Regulations	Ü-Zeichen	



MEM Válvula lateral cierre a la izquierda caliente - Cromo

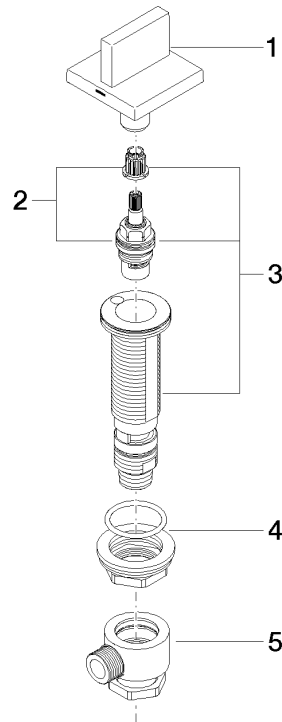
MEM

20 005 783 Versión del producto de 1/9/2022

Certificados y sostenibilidad

LGA_28	IAPMO_4976	WRAS_2103
--------	------------	-----------

Piezas para otros
acabados pueden
encontrarse aquí:
Platino cepillado



Lista de piezas de recambios

Nº	Número de artículo	Denominación	Cantidad de montaje	Plazo de entrega
4	04 23 10 032 78 90	juego de fijación	1,00	2
1	90 20 78 011 01-00	manilla (hot)	1,00	10
3	04 17 11 058 32 90	pieza lateral	1,00	2
2	90 90 03 132 00 90	parte superior	1,00	2
5	04 17 11 023 10 90	distribuidor	1,00	2