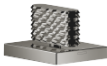
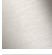



20 006 705 Versión del producto de 9/3/2015



- Con estructura CASCADA
- Diámetro del orificio 32 mm
- Roseta 60 x 47 mm
- Con distintivo fría

	Dark Chrome	20 006 705-19
	Cromo	20 006 705-00
	Platino cepillado	20 006 705-06
	Champagne cepillado (Oro 22k)	20 006 705-46
	Champagne (Oro 22k)	20 006 705-47
	Dark Platinum cepillado	20 006 705-99

mm [inches]

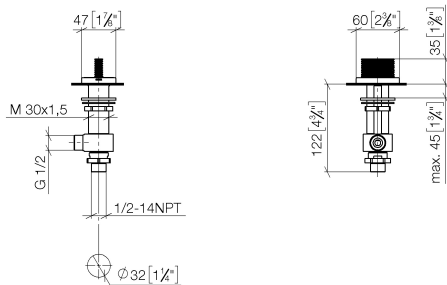


Diagrama de flujo



Códigos y Estándares

ASME A112.18.1	cUPC	DIN 4109	ISO 3822
NSF372	NSF61	Scottish Water Byelaws	UK Water Supply Regulations
Ü-Zeichen			



CL.1 Válvula lateral cierre a la derecha frío - Dark Chrome

CL.1

20 006 705 Versión del producto de 9/3/2015

Certificados y sostenibilidad

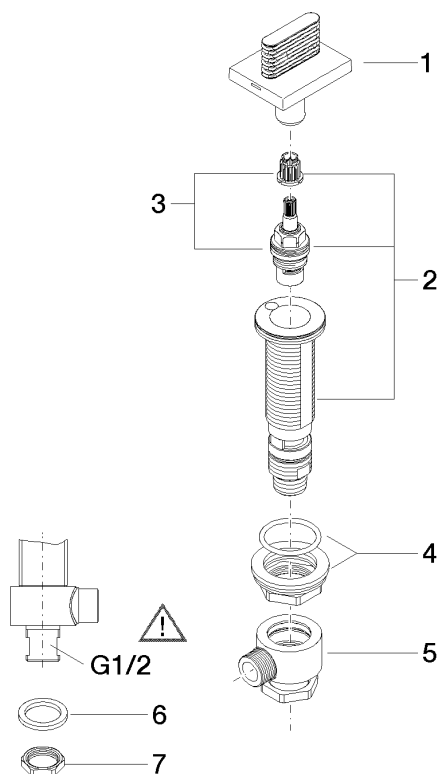
IAPMO_N-4	LGA_28	IAPMO_4976	IAPMO_6	WRAS_240202
-----------	--------	------------	---------	-------------

CL.1 Válvula lateral cierre a la derecha frío - Dark Chrome

CL.1

20 006 705 Versión del producto de 9/3/2015

Piezas para otros
acabados pueden
encontrarse aquí:
Cromo



Lista de piezas de recambios

Nº	Número de artículo	Denominación	Cantidad de montaje	Plazo de entrega
7	09 30 11 059 90	disco	1,00	2
5	04 17 11 023 10 90	distribuidor	1,00	2
4	04 23 10 032 78 90	juego de fijación	1,00	2
6	90 23 30 040 00-19	atornilladura	1,00	-
Ya no se puede pedir el repuesto, solicite el artículo de repuesto.				
3	90 90 03 153 00 90	parte superior	1,00	2
1	90 20 70 053 06-19	manilla (cold)	1,00	20
8	09 23 10 012 90	tuerca	1,00	2
2	04 17 11 058 53 90	pieza lateral	1,00	2