

MADISON Batería americana de lavabo con válvula automática - Latón cepillado (Oro 23k)

MADISON

20 700 360



- Saliente 135 mm
- Caño rígido
- Aireador redondo
- Altura máxima del conjunto 72 mm
- Altura hasta el aireador 40 mm
- Diámetro del orificio válvula lateral 32 mm
- Diámetro del orificio caño 35 mm
- Sin roseta
- 2x Latiguillos de presión 1/2" x 1/2"
- Caudal máx. 7 l/min
- Sin plomo
- Este producto puede ayudar a un edificio a cumplir con los requisitos de los sistemas de certificación ecológica de edificios: LEED®, BREEAM®, DGNB

Adecuado solo para lavabos con rebosadero.

	Latón cepillado (Oro 23k)	20 700 360-28
	Cromo	20 700 360-00
	Platino cepillado	20 700 360-06
	Platino	20 700 360-08
	Latón (Oro 23k)	20 700 360-09
	Dark Platinum cepillado	20 700 360-99

Complementos recomendados



Latiguillos de presión - 12 506 970 90
 ● 2x Latiguillos de presión 3/8" x 1/2" x 500mm

MADISON Batería americana de lavabo con válvula automática - Latón cepillado (Oro 23k)

MADISON

20 700 360
mm [inches]

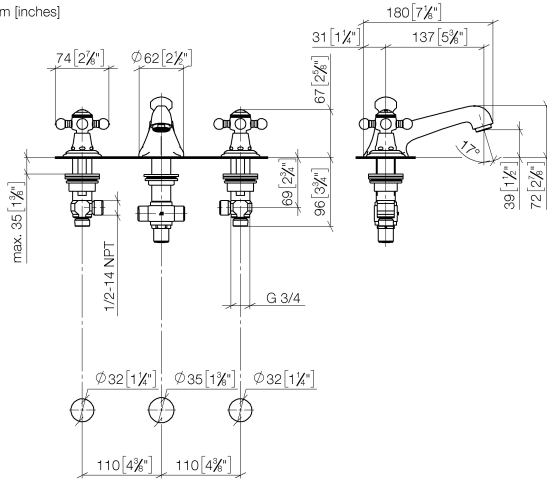
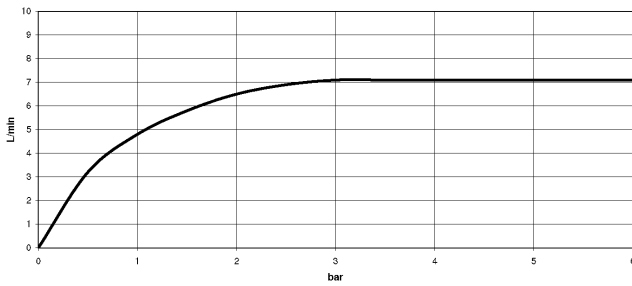


Diagrama de flujo



Códigos y Estándares

DIN 4109

EN 200

Executive Order
no. 1007

ISO 3822

Scottish Water
Byelaws

UK Water Supply
Regulations

Ü-Zeichen

VA-Zeichen



MADISON Batería americana de lavabo con válvula automática - Latón cepillado (Oro 23k)

MADISON

20 700 360
Certificado

ETA_17

WRAS_1512

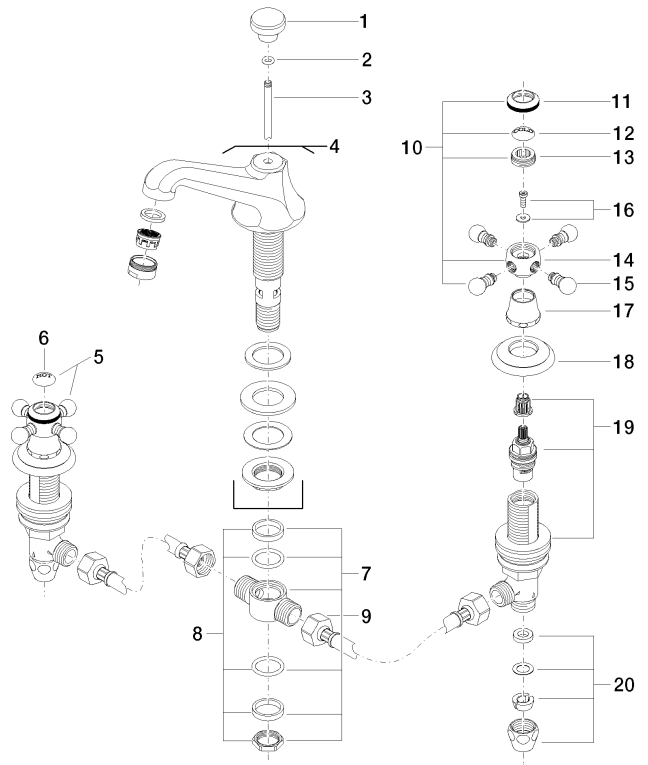
GDV_0400

LGA_8

WRAS_240602

20 700 360

Versión del producto de 7/31/2009



21 Abblaugsammler 04.11.01.001.00.FF



MADISON Batería americana de lavabo con válvula automática - Latón cepillado (Oro 23k)

MADISON

20 700 360

Lista de piezas de recambios

Versión del producto de 7/31/2009

N°	Número de artículo	Denominación	Cantidad de montaje	Plazo de entrega
	09 20 36 030-28	manilla	37	20