

MADISON Batería americana de lavabo con válvula automática - Platino cepillado

MADISON

20 700 370 Versión del producto de 31/7/2009



- Saliente 135 mm
- Caño rígido
- Aireador redondo
- Altura máxima del conjunto 72 mm
- Altura hasta el aireador 40 mm
- Diámetro del orificio válvula lateral 32 mm
- Diámetro del orificio caño 35 mm
- Sin roseta
- 2x Latiguillos de presión 1/2" x 1/2"
- Caudal máx. 7 l/min
- Sin plomo
- Este producto puede ayudar a un edificio a cumplir con los requisitos de los sistemas de certificación ecológica de edificios: LEED®, BREEAM®, DGNB

Adecuado solo para lavabos con rebosadero.

	Platino cepillado	20 700 370-06
	Cromo	20 700 370-00
	Platino	20 700 370-08
	Latón (Oro 23k)	20 700 370-09
	Latón cepillado (Oro 23k)	20 700 370-28
	Dark Platinum cepillado	20 700 370-99

MADISON Batería americana de lavabo con válvula automática - Platino cepillado

MADISON

20 700 370 Versión del producto de 31/7/2009
mm [inches]

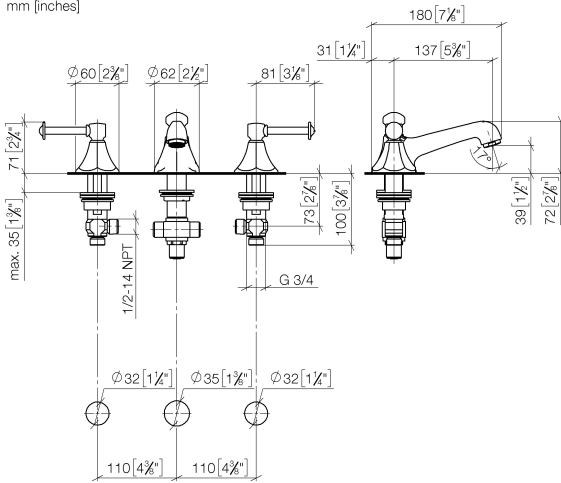


Diagrama de flujo



Códigos y Estándares

DIN 4109

Executive Order
no. 1007

ISO 3822

Scottish Water
Byelaws

UK Water Supply
Regulations

Ü-Zeichen



MADISON Batería americana de lavabo con válvula automática - Platino
cepillado

MADISON

20 700 370 Versión del producto de 31/7/2009

Certificados y sostenibilidad

GDV_0400

LGA_8

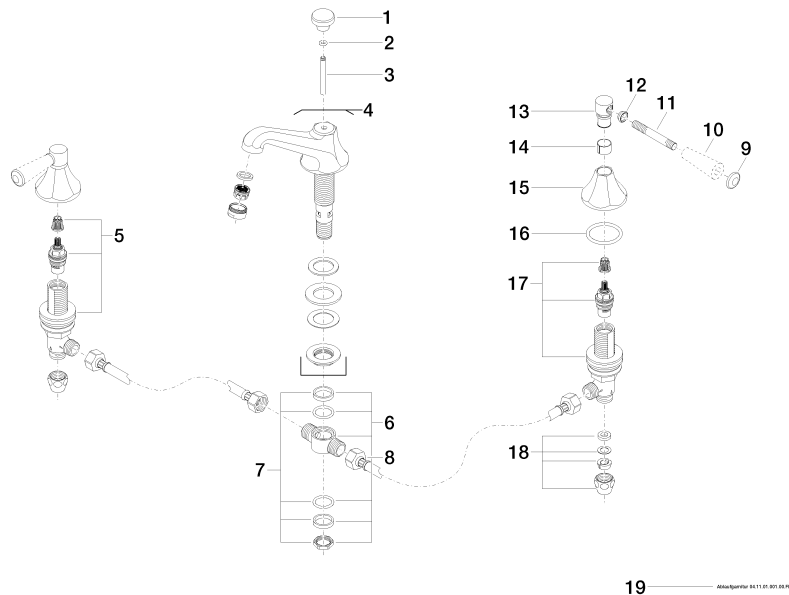
WRAS_240602

MADISON Batería americana de lavabo con válvula automática - Platino cepillado

MADISON

20 700 370 Versión del producto de 31/7/2009

Piezas para otros
acabados pueden
encontrarse aquí:
Cromo



Lista de piezas de recambios

Nº	Número de artículo	Denominación	Cantidad de montaje	Plazo de entrega
5	90 17 11 040 51 90	pieza lateral	1,00	2
15	09 27 37 014-06	roseta	2,00	10
12	09 20 37 001-06	manilla	2,00	10
11	09 28 22 013 90	tubo	2,00	2
3	09 31 09 004-06	varilla de tiro	1,00	10
7	90 23 10 012 00 90	kit de la junta	1,00	2
13	09 20 82 000-06	manilla	2,00	10
9	09 30 30 062-06	tornillo	2,00	10
8	04 30 04 096 00 90	manguera	2,00	2
10	11 170 370-06	MADISON Embellecedor para maneta - Platino cepillado	2,00	10
4	13 700 380-06	caño	1,00	10
17	90 17 11 040 50 90	pieza lateral	1,00	2
1	09 20 36 030-06	manilla	1,00	10
14	90 18 40 041 00 90	camisa	2,00	2
2	90 14 10 062 00 90	sello	1,00	2
6	90 17 11 020 10 90	distribuidor	1,00	2
19	90 11 01 001 00-06	juego de evacuación	1,00	10
16	90 14 10 043 00 90	sello	2,00	2
18	90 23 30 040 00-06	atornilladura	2,00	10