

# MEM Batería americana de lavabo con válvula automática - Latón cepillado (Oro 23k)

MEM

20 705 782



- Saliente 165 mm
- Caño rígido
- Aireador rectangular
- Altura máxima del conjunto 144 mm
- Altura hasta el aireador 78 mm
- Diámetro del orificio caño 35 mm
- Diámetro del orificio válvula lateral 32 mm
- Roseta 60 x 60 mm
- 2x Latiguillo de presión M 10 x 1 enroscado, estanqueidad probada
- Caudal máx. 5,7 l/min
- Sin plomo
- Este producto puede ayudar a un edificio a cumplir con los requisitos de los sistemas de certificación ecológica de edificios: LEED®, BREEAM®, DGNB

Adecuado solo para lavabos con rebosadero.

	Latón cepillado (Oro 23k)	20 705 782-28
	Cromo	20 705 782-00
	Platino cepillado	20 705 782-06
	Platino	20 705 782-08
	Dark Chrome	20 705 782-19
	Champagne cepillado (Oro 22k)	20 705 782-46
	Champagne (Oro 22k)	20 705 782-47
	Dark Platinum cepillado	20 705 782-99

## Complementos recomendados



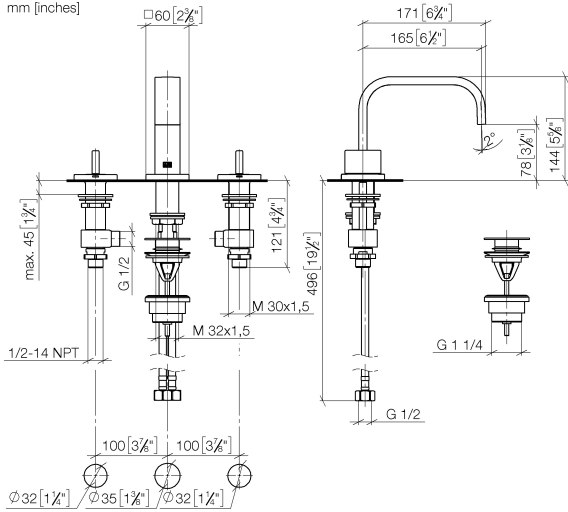
**Latiguillos de presión -** 12 506 970 90  
 ● 2x Latiguillos de presión 3/8" x 1/2" x 500mm

**MEM Batería americana de lavabo con válvula automática - Latón cepillado  
(Oro 23k)**

MEM

20 705 782

mm [inches]



**Diagrama de flujo**



**Códigos y Estándares**

DIN 4109

Executive Order  
no. 1007

ISO 3822

Scottish Water  
Byelaws

UK Water Supply  
Regulations

Ü-Zeichen



MEM Batería americana de lavabo con válvula automática - Latón cepillado  
(Oro 23k)

---

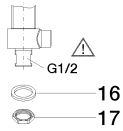
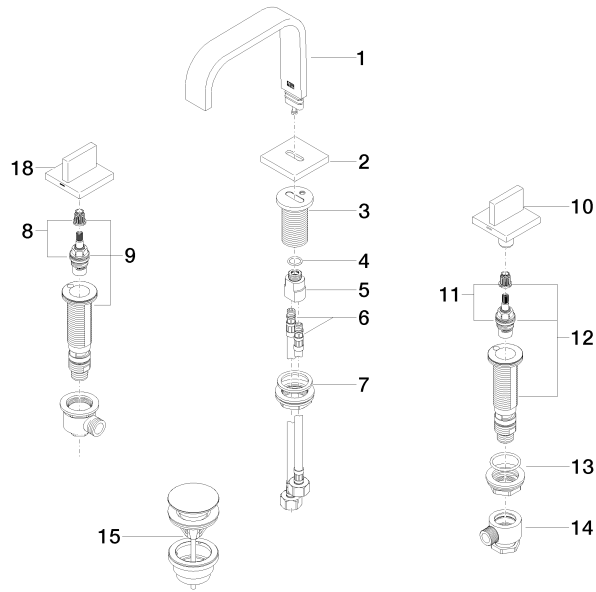
MEM

20 705 782  
Certificado

---

WRAS\_240102      LGA\_38      GDV\_0400

20 705 782





MEM Batería americana de lavabo con válvula automática - Latón cepillado  
(Oro 23k)

MEM

20 705 782

**Lista de piezas de recambios**

N°	Número de artículo	Denominación	Cantidad de montaje	Plazo de entrega
	90 28 22 359 00-28	caño	23	20