

MEM Batería americana de lavabo con válvula automática - Champagne cepillado (Oro 22k)

MEM

20 705 782



- Saliente 165 mm
- Caño rígido
- Aireador rectangular
- Altura máxima del conjunto 144 mm
- Altura hasta el aireador 78 mm
- Diámetro del orificio caño 35 mm
- Diámetro del orificio válvula lateral 32 mm
- Roseta 60 x 60 mm
- 2x Latiguillo de presión M 10 x 1 enroscado, estanqueidad probada
- Caudal máx. 5,7 l/min
- Sin plomo
- Este producto puede ayudar a un edificio a cumplir con los requisitos de los sistemas de certificación ecológica de edificios: LEED®, BREEAM®, DGNB

Adecuado solo para lavabos con rebosadero.

| | | |
|--|-------------------------------|---------------|
|  | Champagne cepillado (Oro 22k) | 20 705 782-46 |
|  | Cromo | 20 705 782-00 |
|  | Platino cepillado | 20 705 782-06 |
|  | Platino | 20 705 782-08 |
|  | Dark Chrome | 20 705 782-19 |
|  | Latón cepillado (Oro 23k) | 20 705 782-28 |
|  | Champagne (Oro 22k) | 20 705 782-47 |
|  | Dark Platinum cepillado | 20 705 782-99 |

Complementos recomendados



Latiguillos de presión - 12 506 970 90
 ● 2x Latiguillos de presión 3/8" x 1/2" x 500mm

MEM Batería americana de lavabo con válvula automática - Champagne cepillado (Oro 22k)

MEM

20 705 782

mm [inches]

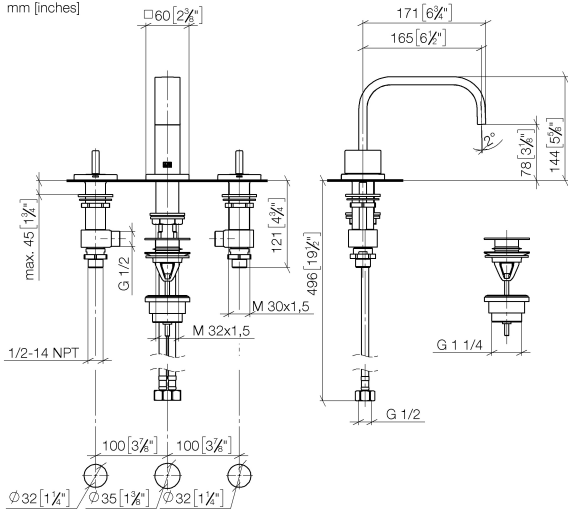


Diagrama de flujo



Códigos y Estándares

DIN 4109

Executive Order
no. 1007

ISO 3822

Scottish Water
Byelaws

UK Water Supply
Regulations

Ü-Zeichen



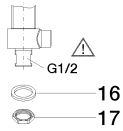
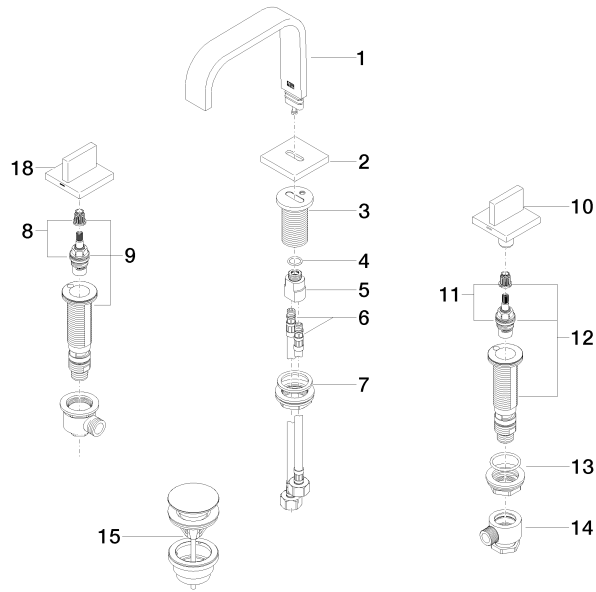
MEM Batería americana de lavabo con válvula automática - Champagne
cepillado (Oro 22k)

MEM

20 705 782
Certificado

WRAS_240102 LGA_38 GDV_0400

20 705 782





MEM Batería americana de lavabo con válvula automática - Champagne
cepillado (Oro 22k)

MEM

20 705 782

Lista de piezas de recambios

| N° | Número de artículo | Denominación | Cantidad de montaje | Plazo de entrega |
|----|--------------------|--------------|---------------------|------------------|
| | 90 28 22 359 00-46 | caño | 23 | 30 |