

20 713 661 Versión del producto de 1/7/2023



- Saliente 168 mm
- Caño giratorio 360°
- Aireador redondo
- Altura máxima del conjunto 280 mm
- Altura hasta el aireador 191 mm
- Diámetro del orificio válvula lateral 32 mm
- Diámetro del orificio caño 35 mm
- Roseta Ø 60 mm
- 2x Latiguillo de presión M 8 x 1 enroscado, estanqueidad probada
- Caudal máx. 5,7 l/min
- Sin plomo
- Este producto puede ayudar a un edificio a cumplir con los requisitos de los sistemas de certificación ecológica de edificios: LEED®, BREEAM®, DGNB

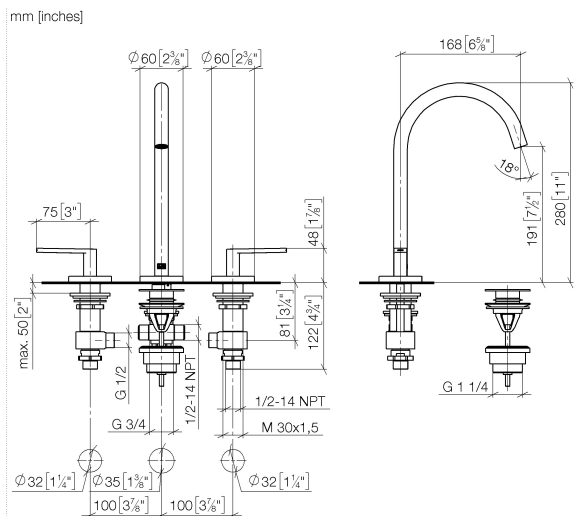
Adecuado solo para lavabos con rebosadero.

	Light Gold	20 713 661-26
	Cromo	20 713 661-00
	Platino cepillado	20 713 661-06
	Dark Chrome	20 713 661-19
	Light Gold cepillado	20 713 661-27
	Negro mate	20 713 661-33
	Dark Brass cepillado	20 713 661-39
	Bronce cepillado	20 713 661-42
	Champagne cepillado (Oro 22k)	20 713 661-46
	Champagne (Oro 22k)	20 713 661-47
	Cromo cepillado	20 713 661-93
	Dark Platinum cepillado	20 713 661-99

Complementos recomendados



**Latiguillos de presión -** 12 506 970 90  
•2x Latiguillos de presión 3/8" x 1/2"  
x 500mm



### Diagrama de flujo



### Códigos y Estándares

DIN 4109

ISO 3822

Scottish Water  
Byelaws

UK Water Supply  
Regulations

### Ü-Zeichen



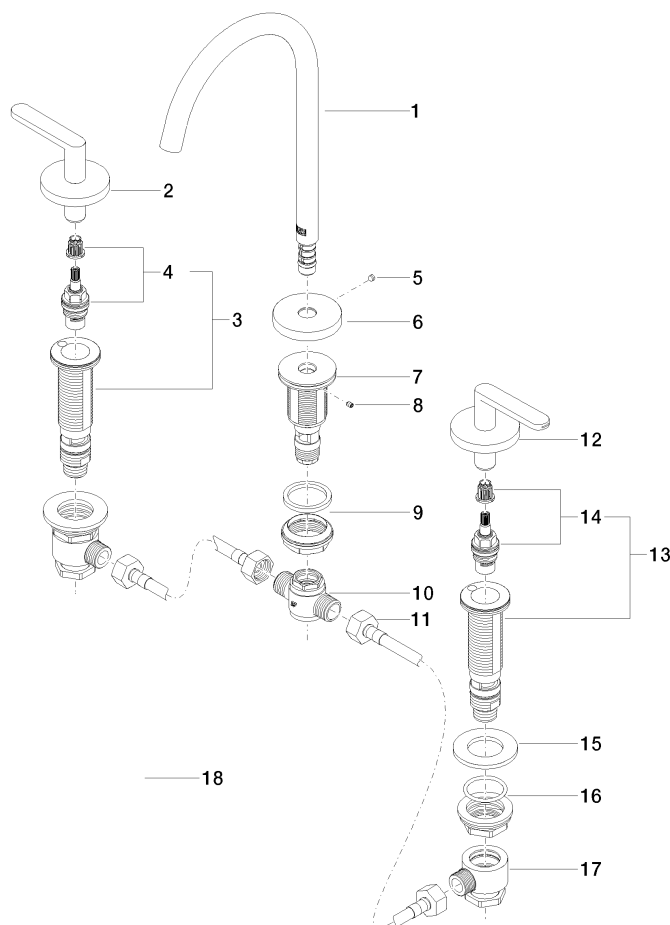
META Batería americana de lavabo con válvula automática - Light Gold

META

20 713 661 Versión del producto de 1/7/2023

Certificados y sostenibilidad

LGA\_29 WRAS\_250502



## Lista de piezas de recambios

Nº	Número de artículo	Denominación	Cantidad de montaje	Plazo de entrega
15	09 30 11 099 90	disco	2,00	2
11	04 30 04 096 00 90	manguera	2,00	2
2	90 20 66 016 00-26	manilla ( hot )	1,00	20
5	09 31 11 112 90	varilla	1,00	60
18	10 125 970-26	Válvula semiautomática con cierre a presión 1 1/4" - Light Gold	1,00	20
8	09 31 11 044 90	varilla	1,00	2
12	90 20 66 015 00-26	manilla ( cold )	1,00	20
17	04 17 11 023 10 90	distribuidor	2,00	2
16	04 23 10 032 78 90	juego de fijación	2,00	2
1	90 28 22 325 00-26	caño	1,00	20
10	90 17 11 020 10 90	distribuidor	1,00	2
9	04 23 10 044 07 90	juego de fijación	1,00	2
7	09 30 01 287 90	racor	1,00	60
6	09 27 66 002-26	roseta	1,00	60
14	90 90 03 153 00 90	parte superior	1,00	2
13	04 17 11 058 53 90	pieza lateral	1,00	2
3	04 17 11 058 52 90	pieza lateral	1,00	2
4	90 90 03 152 00 90	parte superior	1,00	2