

META Batería americana de lavabo con válvula automática - Champagne cepillado (Oro 22k)

META

20 713 661
Versión del producto de 1/7/2023



- Saliente 168 mm
 - Caño giratorio 360°
 - Aireador redondo
 - Altura máxima del conjunto 280 mm
 - Altura hasta el aireador 191 mm
 - Diámetro del orificio válvula lateral 32 mm
 - Diámetro del orificio caño 35 mm
 - Roseta Ø 60 mm
 - 2x Latiguillo de presión M 8 x 1 enroscado, estanqueidad probada
 - Caudal máx. 5,7 l/min
 - Sin plomo
 - Este producto puede ayudar a un edificio a cumplir con los requisitos de los sistemas de certificación ecológica de edificios: LEED®, BREEAM®, DGNB
- Adecuado solo para lavabos con rebosadero.

| | | |
|---|-------------------------------|---------------|
|  | Champagne cepillado (Oro 22k) | 20 713 661-46 |
|  | Cromo | 20 713 661-00 |
|  | Platino cepillado | 20 713 661-06 |
|  | Dark Chrome | 20 713 661-19 |
|  | Light Gold | 20 713 661-26 |
|  | Light Gold cepillado | 20 713 661-27 |
|  | Negro mate | 20 713 661-33 |
|  | Dark Brass cepillado | 20 713 661-39 |
|  | Bronce cepillado | 20 713 661-42 |
|  | Champagne (Oro 22k) | 20 713 661-47 |
|  | Cromo cepillado | 20 713 661-93 |
|  | Dark Platinum cepillado | 20 713 661-99 |

META Batería americana de lavabo con válvula automática - Champagne cepillado (Oro 22k)

META

20 713 661 Versión del producto de 1/7/2023
mm [inches]

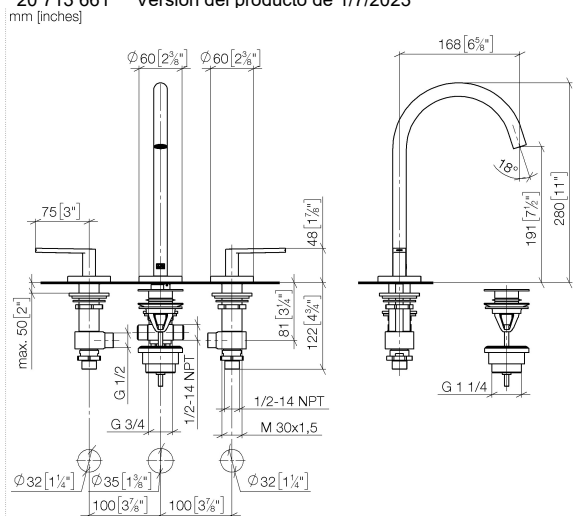


Diagrama de flujo



Códigos y Estándares

DIN 4109

ISO 3822

Scottish Water
Byelaws

UK Water Supply
Regulations

Ü-Zeichen



META Batería americana de lavabo con válvula automática - Champagne
cepillado (Oro 22k)

META

20 713 661 Versión del producto de 1/7/2023

Certificados y sostenibilidad

LGA_29

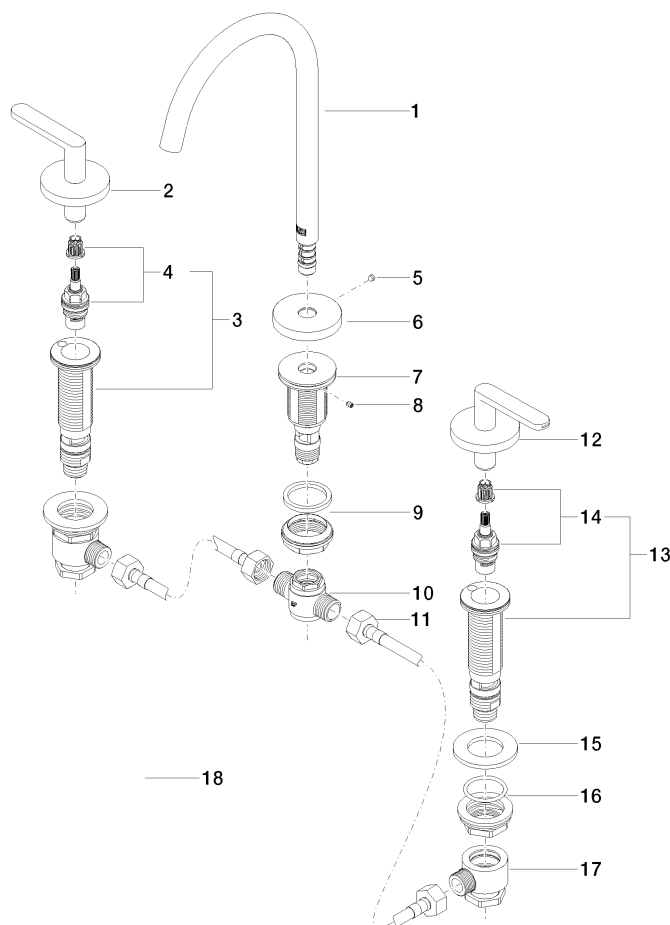
WRAS_250502

META Batería americana de lavabo con válvula automática - Champagne cepillado (Oro 22k)

META

20 713 661 Versión del producto de 1/7/2023

Piezas para otros
acabados pueden
encontrarse aquí:
Cromo



Lista de piezas de recambios

| Nº | Número de artículo | Denominación | Cantidad de montaje | Plazo de entrega |
|----|--------------------|--|---------------------|------------------|
| 1 | 90 28 22 325 00-46 | caño | 1,00 | 30 |
| 7 | 09 30 01 287 90 | racor | 1,00 | 60 |
| 9 | 04 23 10 044 07 90 | juego de fijación | 1,00 | 2 |
| 12 | 90 20 66 015 00-46 | manilla (cold) | 1,00 | 30 |
| 16 | 04 23 10 032 78 90 | juego de fijación | 2,00 | 2 |
| 10 | 90 17 11 020 10 90 | distribuidor | 1,00 | 2 |
| 18 | 10 125 970-46 | Válvula semiautomática con cierre a presión 1 1/4" - Champagne cepillado (Oro 22k) | 1,00 | 30 |
| 15 | 09 30 11 099 90 | disco | 2,00 | 2 |
| 11 | 04 30 04 096 00 90 | manguera | 2,00 | 2 |
| 8 | 09 31 11 044 90 | varilla | 1,00 | 2 |
| 2 | 90 20 66 016 00-46 | manilla (hot) | 1,00 | 30 |
| 6 | 09 27 66 002-46 | roseta | 1,00 | 60 |
| 5 | 09 31 11 112 90 | varilla | 1,00 | 60 |
| 17 | 04 17 11 023 10 90 | distribuidor | 2,00 | 2 |
| 4 | 90 90 03 152 00 90 | parte superior | 1,00 | 2 |
| 13 | 04 17 11 058 53 90 | pieza lateral | 1,00 | 2 |
| 14 | 90 90 03 153 00 90 | parte superior | 1,00 | 2 |
| 3 | 04 17 11 058 52 90 | pieza lateral | 1,00 | 2 |