

META Monomando de lavabo en columna sin válvula - Champagne (Oro 22k)

META

22 584 660 Versión del producto de 1/5/2022



- Saliente 196 mm
- Caño rígido
- Aireador redondo
- Altura total 1033 - 1103 mm
- Altura hasta el aireador 951 – 1021 mm
- Roseta Ø 135 mm
- Caudal máx. 5,7 l/min
- Sin plomo
- Este producto puede ayudar a un edificio a cumplir con los requisitos de los sistemas de certificación ecológica de edificios: LEED®, BREEAM®, DGNB

	Champagne (Oro 22k)	22 584 660-47
	Cromo	22 584 660-00
	Platino cepillado	22 584 660-06
	Dark Chrome	22 584 660-19
	Oro claro	22 584 660-26
	Oro claro cepillado	22 584 660-27
	Negro mate	22 584 660-33
	Bronce cepillado	22 584 660-42
	Champagne cepillado (Oro 22k)	22 584 660-46
	Cromo cepillado	22 584 660-93
	Dark Platinum cepillado	22 584 660-99

mm [inches]

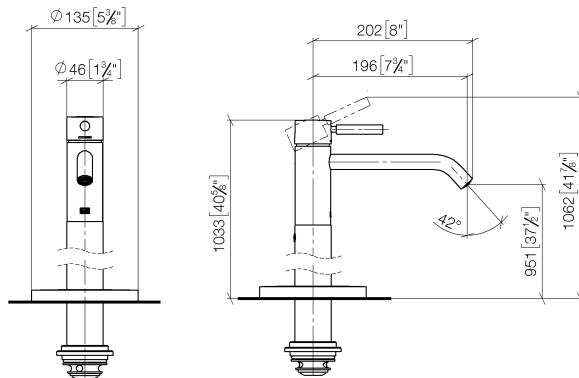


Diagrama de flujo



Códigos y Estándares

DIN 4109

ISO 3822

Scottish Water
Byelaws

UK Water Supply
Regulations

Ü-Zeichen



META Monomando de lavabo en columna sin válvula - Champagne (Oro 22k)

META

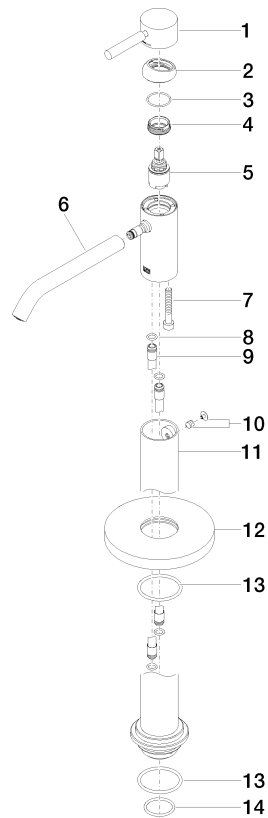
22 584 660 Versión del producto de 1/5/2022

Certificados y sostenibilidad

LGA_38

WRAS_240102

Piezas para otros
acabados pueden
encontrarse aquí:
Cromo



Lista de piezas de recambios

Nº	Número de artículo	Denominación	Cantidad de montaje	Plazo de entrega
12	09 27 88 005-47	roseta	1,00	30
1	90 20 66 002 00-47	manilla	1,00	30
3	09 14 10 091 90	sello	1,00	2
5	90 15 05 044 00 90	cartucho	1,00	2
9	04 28 22 022 10 90	racor	2,00	2
14	09 14 10 018 90	sello	1,00	2
6	90 11 06 216 00-47	caño	1,00	30
2	09 28 30 041-47	funda	1,00	60
7	09 30 30 111 90	tornillo	1,00	2
4	09 24 04 266 90	tuerca	1,00	2
8	09 14 10 139 90	sello	2,00	2
13	09 14 10 084 90	sello	2,00	2
10	04 31 11 002 00 90	varilla	1,00	2
11	90 28 22 574 00-47	tubo	1,00	30