

## TARA Bimando de lavabo en columna sin válvula - Dark Platinum cepillado

TARA

22 585 892 Versión del producto de 1/4/2024



- Saliente 201 mm
- Caño giratorio 360°
- Aireador redondo
- Altura total 1095 - 1166 mm
- Altura hasta el aireador 1025 – 1095 mm
- Roseta Ø 135 mm
- Caudal máx. 5,7 l/min
- Sin plomo
- Este producto puede ayudar a un edificio a cumplir con los requisitos de los sistemas de certificación ecológica de edificios: LEED®, BREEAM®, DGNB

	Dark Platinum cepillado	22 585 892-99
	Cromo	22 585 892-00
	Platino cepillado	22 585 892-06
	Platino	22 585 892-08
	Dark Chrome	22 585 892-19
	Latón cepillado (Oro 23k)	22 585 892-28
	Negro mate	22 585 892-33
	Bronce cepillado	22 585 892-42
	Champagne cepillado (Oro 22k)	22 585 892-46
	Champagne (Oro 22k)	22 585 892-47
	Cromo cepillado	22 585 892-93

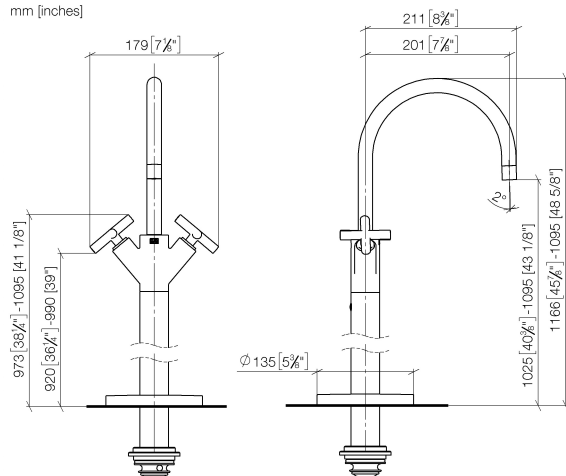
### Complementos necesarios



- Fijación al suelo empotrada -** 35 945 970 90
- Profundidad de montaje máx. 150 mm
  - Profundidad de montaje mín. 80 mm

22 585 892 Versión del producto de 1/4/2024

mm [inches]



## Diagrama de flujo



## Códigos y Estándares

DIN 4109

ISO 3822

Scottish Water  
Byelaws

UK Water Supply  
Regulations

## Ü-Zeichen



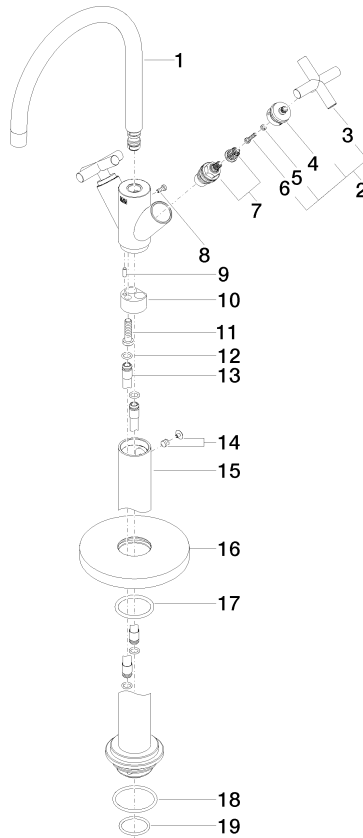
TARA Bimando de lavabo en columna sin válvula - Dark Platinum cepillado

TARA

22 585 892    Versión del producto de 1/4/2024

Certificados y sostenibilidad

LGA\_38                      WRAS\_2304



## Lista de piezas de recambios

Nº	Número de artículo	Denominación	Cantidad de montaje	Plazo de entrega
3	09 20 89 010-99	manilla	2,00	60
16	09 27 88 011-99	roseta	1,00	60
18	09 14 10 084 90	sello	1,00	2
8	09 30 30 054 90	tornillo	1,00	2
10	09 24 03 193 90	adaptador	1,00	2
13	04 28 22 022 10 90	racor	2,00	2
7	90 90 03 151 00 90	parte superior	2,00	2
1	90 28 22 214 02-99	caño	1,00	20
11	09 30 30 047 90	tornillo	1,00	2
9	09 31 11 040 90	varilla	1,00	2
14	04 31 11 002 00 90	varilla	1,00	2
19	09 14 10 018 90	sello	1,00	2
4	90 12 12 219 00-99	alojamiento	2,00	20
15	04 28 22 028 00-99	tubo	1,00	60
12	09 14 10 139 90	sello	4,00	2
6	90 30 30 075 00 90	tornillo	2,00	2
17	90 14 10 043 00 90	sello	1,00	2
2	90 20 89 010 10-99	manilla	2,00	20
5	90 30 11 029 00 90	disco	2,00	2