


MEM Monomando de bañera en columna para montaje exento con juego de ducha de mano - Platino cepillado

MEM

25 863 782			
	<ul style="list-style-type: none"> <li>● Saliente 267 mm</li> <li>● Caño de salida: Cascada</li> <li>● Caudal máx. 25,1 l/min con 3 bares de presión hidráulica</li> <li>● Ducha de mano: COMPACT RAIN, caudal máx. 6,8 l/min (a 3 bares)</li> <li>● Ducha de mando cilíndrica con sistema antical</li> <li>● Soporte de ducha</li> <li>● Inversor bañera/ducha</li> <li>● Altura total 1139 - 1209 mm</li> <li>● Altura tubo vertical 598 - 668 mm</li> <li>● Altura hasta el aireador 968 – 1038 mm</li> <li>● Roseta corrediza 131 x 131 mm</li> <li>● Flexo metálico 1250mm con bloqueo de giro integrado</li> </ul>	<div>  <div>Platino cepillado</div> <div>25 863 782-06</div> </div> <div>  <div>Cromo</div> <div>25 863 782-00</div> </div> <div>  <div>Platino</div> <div>25 863 782-08</div> </div> <div>  <div>Dark Chrome</div> <div>25 863 782-19</div> </div> <div>  <div>Latón cepillado (Oro 23k)</div> <div>25 863 782-28</div> </div> <div>  <div>Champagne cepillado (Oro 22k)</div> <div>25 863 782-46</div> </div> <div>  <div>Champagne (Oro 22k)</div> <div>25 863 782-47</div> </div> <div>  <div>Dark Platinum cepillado</div> <div>25 863 782-99</div> </div>	

Complementos necesarios

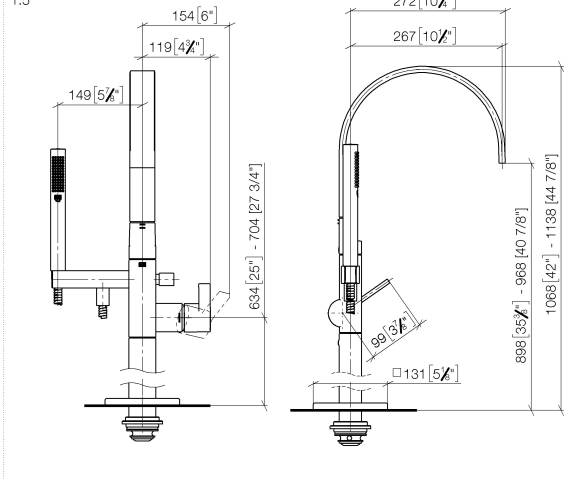
	<b>Fijación al suelo empotrada -</b> 35 945 970 90 <ul style="list-style-type: none"> <li>●Profundidad de montaje máx. 150 mm</li> <li>●Profundidad de montaje mín. 80 mm</li> </ul>
--	--

# MEM Monomando de bañera en columna para montaje exento con juego de ducha de mano - Platino cepillado

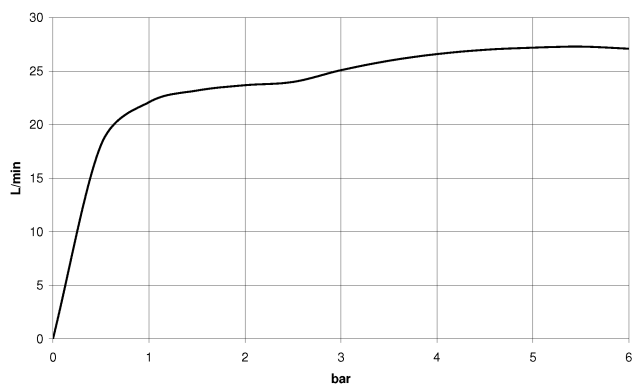
MEM

25 863 782

mm [inches]  
1:5



## Diagrama de flujo



## Códigos y Estándares

ASME A112.18.1

cUPC

DIN 4109

ISO 3822

Scottish Water  
Byelaws

UK Water Supply  
Regulations

Ü-Zeichen



MEM Monomando de bañera en columna para montaje exento con juego de ducha de mano - Platino cepillado

MEM

25 863 782

Certificados y sostenibilidad

IAPMO\_4976

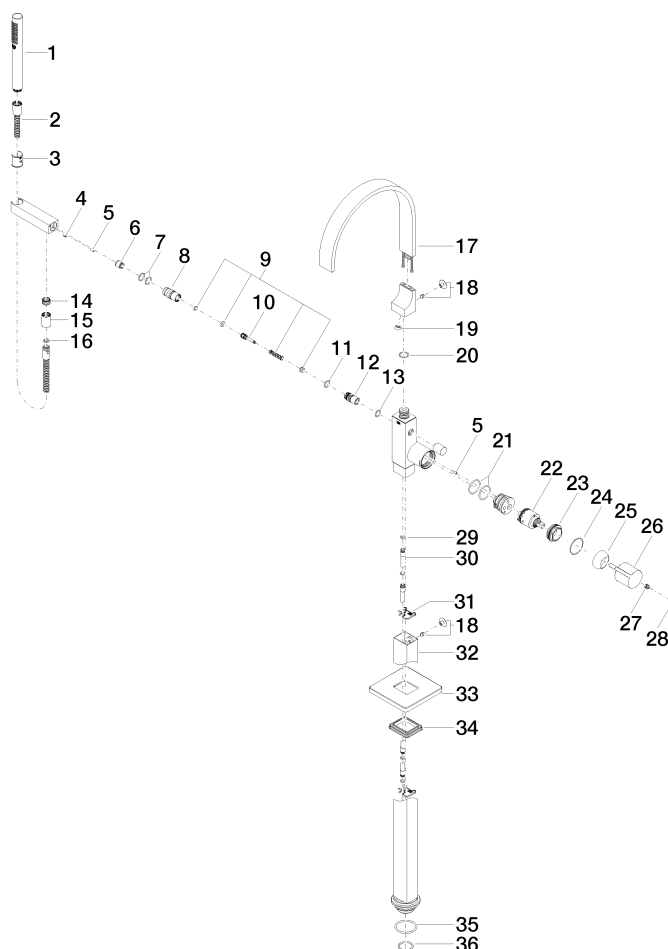
LGA\_38

WRAS\_240502

# MEM Monomando de bañera en columna para montaje exento con juego de ducha de mano - Platino cepillado

MEM

25 863 782



# MEM Monomando de bañera en columna para montaje exento con juego de ducha de mano - Platino cepillado

MEM

25 863 782

## Lista de piezas de recambios

Nº	Número de artículo	Denominación	Cantidad de montaje	Plazo de entrega
36	09 14 10 018 90	sello	1,00	2
35	09 14 10 084 90	sello	1,00	2
29	09 14 10 139 90	sello	4,00	2
14	09 24 03 069 90	boquilla	1,00	2
12	09 21 34 080-06	boquilla	1,00	10
18	04 31 20 034 00 90	tapón	2,00	2
8	09 24 03 130-00	boquilla	1,00	10
17	90 28 22 392 00-06	caño	1,00	10
31	09 20 93 051 90	soporte	2,00	2
4	09 31 11 058 90	varilla	1,00	2
28	90 31 20 087 00-06	tapón	1,00	10
5	09 31 11 040 90	varilla	3,00	2
24	09 14 10 037 90	sello	1,00	2
34	09 14 03 107 90	sello	1,00	2
2	90 30 02 072 00-06	Flexo de ducha metálico 1/2" x 3/8" x 1250 mm - Platino cepillado	1,00	10
9	90 16 02 023 00 90	resorte	1,00	2
20	09 14 10 031 90	sello	2,00	2
19	09 23 01 057 90	limitador de caudal	1,00	2
3	09 18 40 118 90	camisa	1,00	2
10	09 31 09 094 20-06	varilla de tiro	1,00	10
30	04 28 22 025 00 90	racor	2,00	2
21	09 14 10 148 90	sello	1,00	2
22	90 15 05 039 00 90	cartucho	1,00	2
33	09 27 71 011-06	roseta	1,00	10
23	09 24 04 298 90	tuerca	1,00	2
25	09 28 30 036-06	funda	1,00	10
32	04 28 22 024 00-06	tubo	1,00	10
26	09 20 67 014-06	manilla	1,00	10
11	90 14 10 055 00 90	sello	1,00	2
15	90 21 02 069 00-06	funda	1,00	10
7	90 14 10 010 00 90	sello	2,00	2
27	90 31 11 030 00 90	varilla	1,00	2
13	90 14 10 033 00 90	sello	1,00	2
6	90 23 01 141 00 90	inhibidor de reflujo	1,00	2
16	90 14 20 026 00 90	sello	1,00	2
1	90 12 11 140 41-06	duchas	1,00	10