

MEM Monomando de bañera en columna para montaje exento con juego de ducha de mano - Dark Chrome

MEM

25 863 782



- Saliente 267 mm
- Caño de salida: Cascada
- Caudal máx. 25,1 l/min con 3 bares de presión hidráulica
- Ducha de mano: COMPACT RAIN, caudal máx. 6,8 l/min (a 3 bares)
- Ducha de mando cilíndrica con sistema antical
- Soporte de ducha
- Inversor bañera/ducha
- Altura total 1139 - 1209 mm
- Altura tubo vertical 598 - 668 mm
- Altura hasta el aireador 968 – 1038 mm
- Roseta corrediza 131 x 131 mm
- Flexo metálico 1250mm con bloqueo de giro integrado

	Dark Chrome	25 863 782-19
	Cromo	25 863 782-00
	Platino cepillado	25 863 782-06
	Platino	25 863 782-08
	Latón cepillado (Oro 23k)	25 863 782-28
	Champagne cepillado (Oro 22k)	25 863 782-46
	Champagne (Oro 22k)	25 863 782-47
	Dark Platinum cepillado	25 863 782-99

Complementos necesarios



- Fijación al suelo empotrada - 35 945 970 90
- Profundidad de montaje máx. 150 mm
 - Profundidad de montaje mín. 80 mm

MEM Monomando de bañera en columna para montaje exento con juego de ducha de mano - Dark Chrome

MEM

25 863 782

mm [inches]
1:5



Diagrama de flujo



Códigos y Estándares

ASME A112.18.1

cUPC

DIN 4109

ISO 3822

Scottish Water
Byelaws

UK Water Supply
Regulations

Ü-Zeichen



MEM Monomando de bañera en columna para montaje exento con juego de ducha de mano - Dark Chrome

MEM

25 863 782

Certificados y sostenibilidad

IAPMO_4976

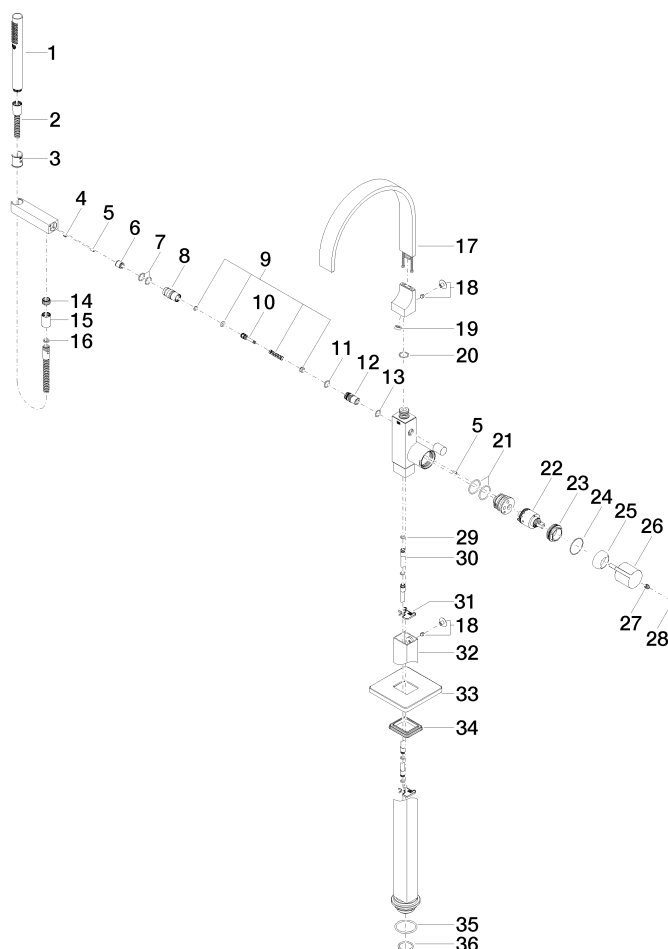
LGA_38

WRAS_240502

MEM Monomando de bañera en columna para montaje exento con juego de ducha de mano - Dark Chrome

MEM

25 863 782



MEM Monomando de bañera en columna para montaje exento con juego de ducha de mano - Dark Chrome

MEM

25 863 782

Lista de piezas de recambios

Nº	Número de artículo	Denominación	Cantidad de montaje	Plazo de entrega
35	09 14 10 084 90	sello	1,00	2
30	04 28 22 025 00 90	racor	2,00	2
25	09 28 30 036-19	funda	1,00	20
4	09 31 11 058 90	varilla	1,00	2
29	09 14 10 139 90	sello	4,00	2
2	90 30 02 072 00-19	Flexo de ducha metálico 1/2" x 3/8" x 1250 mm - Dark Chrome	1,00	20
28	90 31 20 087 00-19	tapón	1,00	20
26	09 20 67 014-19	manilla	1,00	60
9	90 16 02 023 00 90	resorte	1,00	2
18	04 31 20 034 00 90	tapón	2,00	2
32	04 28 22 024 00-19	tubo	1,00	60
19	09 23 01 057 90	limitador de caudal	1,00	2
21	09 14 10 148 90	sello	1,00	2
14	09 24 03 069 90	boquilla	1,00	2
24	09 14 10 037 90	sello	1,00	2
33	09 27 71 011-19	roseta	1,00	60
3	09 18 40 118 90	camisa	1,00	2
31	09 20 93 051 90	sopORTE	2,00	2
5	09 31 11 040 90	varilla	3,00	2
8	09 24 03 130-00	boquilla	1,00	10
23	09 24 04 298 90	tuerca	1,00	2
10	09 31 09 094 20-19	varilla de tiro	1,00	60
34	09 14 03 107 90	sello	1,00	2
22	90 15 05 039 00 90	cartucho	1,00	2
36	09 14 10 018 90	sello	1,00	2
12	09 21 34 080-19	boquilla	1,00	60
17	90 28 22 392 00-19	caño	1,00	20
20	09 14 10 031 90	sello	2,00	2
16	90 14 20 026 00 90	sello	1,00	2
11	90 14 10 055 00 90	sello	1,00	2
7	90 14 10 010 00 90	sello	2,00	2
27	90 31 11 030 00 90	varilla	1,00	2
15	90 21 02 069 00-19	funda	1,00	20
6	90 23 01 141 00 90	inhibidor de reflujo	1,00	2
13	90 14 10 033 00 90	sello	1,00	2
1	90 12 11 140 41-19	duchas	1,00	20