

Sistema de ducha con monomando de ducha sin ducha de mano - Light Gold SERIES SPECIFIC

26 024 661 Versión del producto de 1/10/2023



- Saliente ducha de pie 450 mm
 - Giratorio 180°
 - Ducha de cabeza: Chorro de lluvia
 - Ø Ducha de lluvia 300 mm
 - Ducha efecto lluvia con sistema antical
 - Caudal ducha de lluvia máx. 14 l/min
 - Función de: 10 l/min
 - Soporte de ducha con roseta Ø 78mm
 - Rosetas corredizas Ø 55 mm
 - Flexo metálico de 1500mm
 - Altura de la grifería hasta el extremo superior del codo 2280mm
 - Altura de la grifería hasta el ducha de lluvia (extremo inferior): 1940mm
 - Inversor automático Ducha de pie/ Ducha de mano
 - Diámetro de tubo 20 mm
 - Con función de marcha en vacío
- Ester artículo no incluye ducha de mano!**

Juego de premontaje con flujo de agua en la fijación de la parte inferior.
Distancia recomendada borde inferior columna de ducha hasta el suelo 92 mm.
Protección contra reflujo.

Ester artículo no incluye ducha de mano!

Juego de premontaje con flujo de agua en la fijación de la parte inferior.

Distancia recomendada borde inferior columna de ducha hasta el suelo 92 mm.

Protección contra reflujo.

	Light Gold	26 024 661-26
	Cromo	26 024 661-00
	Platino cepillado	26 024 661-06
	Platino	26 024 661-08
	Dark Chrome	26 024 661-19
	Dark Chrome	26 024 661-19 0010
	Light Gold cepillado	26 024 661-27
	Latón cepillado (Oro 23k)	26 024 661-28
	Negro mate	26 024 661-33
	Bronce cepillado	26 024 661-42
	Champagne cepillado (Oro 22k)	26 024 661-46
	Champagne (Oro 22k)	26 024 661-47
	Cromo cepillado	26 024 661-93
	Dark Platinum cepillado	26 024 661-99

Complementos necesarios

	Fijación mural empotrada - • Profundidad de montaje mín. 78 mm • Profundidad de montaje máx. 103 mm	35 003 970 90
--	--	---------------

Complementos necesarios

	GENÉRICOS Ducha de mano FlowReduce - Light Gold	28 029 979-26 0010
--	--	--------------------

Complementos necesarios

	Ducha de mano FlowReduce - Light Gold	28 018 979-26 0010
--	--	--------------------

Complementos necesarios

	GENÉRICOS Ducha de mano FlowReduce - Light Gold	28 027 979-26 0010
--	--	--------------------

Sistema de ducha con monomando de ducha sin ducha de mano - Light Gold SERIES SPECIFIC

26 024 661 Versión del producto de 1/10/2023

mm [pulgas]

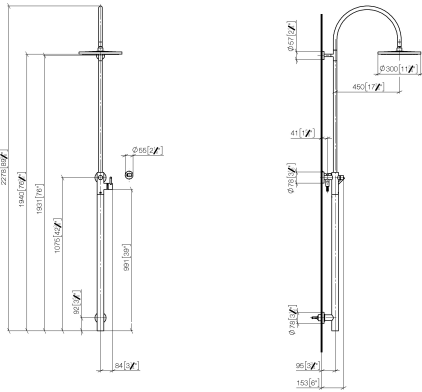
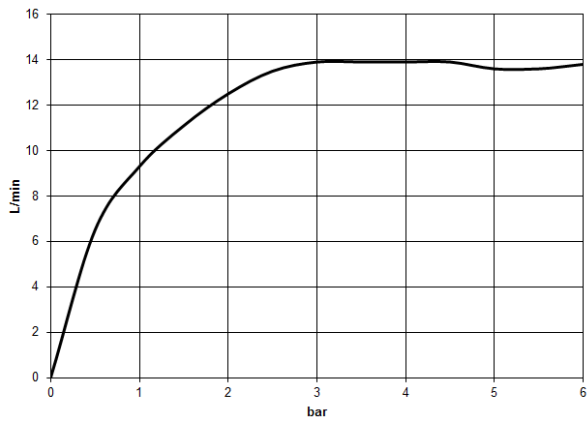


Diagrama de flujo



Códigos y Estándares

DIN 4109

ISO 3822

Scottish Water
Byelaws

UK Water Supply
Regulations

Ü-Zeichen



Sistema de ducha con monomando de ducha sin ducha de mano - Light Gold SERIES SPECIFIC

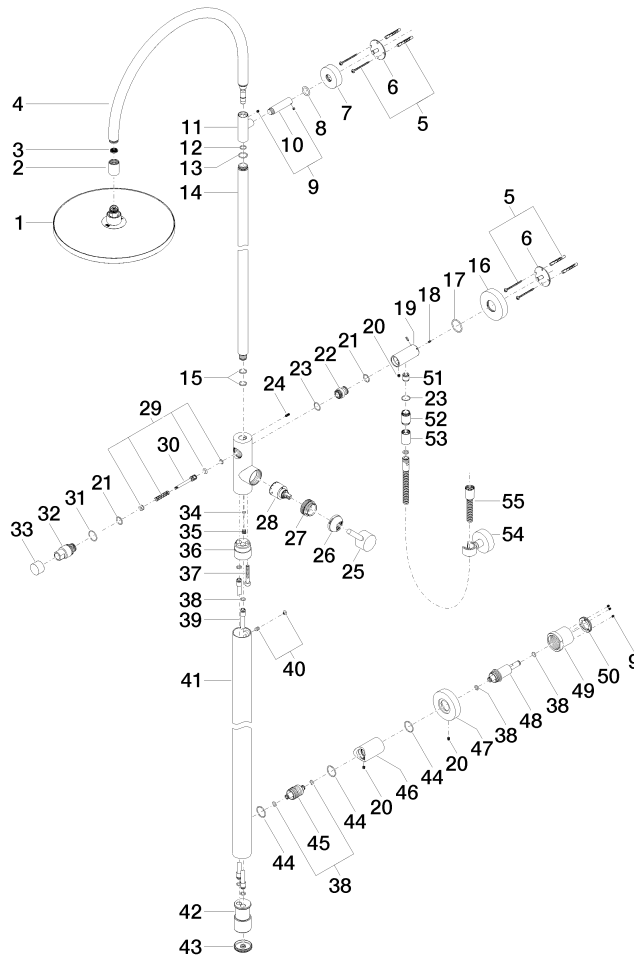
26 024 661 Versión del producto de 1/10/2023

Certificados y sostenibilidad

WRAS_2212 LGA_29

Sistema de ducha con monomando de ducha sin ducha de mano - Light Gold SERIES SPECIFIC

26 024 661 Versión del producto de 1/10/2023



Lista de piezas de recambios

Nº	Número de artículo	Denominación	Cantidad de montaje	Plazo de entrega
52	09 24 03 115 20-26	boquilla	1,00	60
16	09 27 88 010-26	roseta	1,00	60
41	04 28 22 034 00-26	tubo	1,00	60
55	90 30 02 072 00-26	Flexo de ducha metálico 1/2" x 3/8" x 1250 mm - Oro claro	1,00	30
24	09 31 11 024 90	varilla	1,00	2
14	04 28 22 134 20-26	tubo	1,00	60
39	04 28 22 038 00 90	racor	2,00	2
26	09 28 30 042-26	funda	1,00	60
51	90 23 01 141 00 90	inhibidor de reflujo	1,00	2
8	09 14 10 006 90	sello	1,00	2
29	90 16 02 023 00 90	resorte	1,00	2
54	28 050 920-26	soporte	1,00	-
Ya no se puede pedir el repuesto, solicite el artículo de repuesto.				
15	90 14 10 055 00 90	sello	2,00	2
22	09 24 03 162 20 90	boquilla	1,00	2
44	90 14 10 063 00 90	sello	3,00	2
42	09 17 11 024 20 90	distribuidor	1,00	60
38	09 14 10 139 90	sello	6,00	2
48	09 24 04 210 10 90	boquilla	1,00	2

Sistema de ducha con monomando de ducha sin ducha de mano - Light Gold SERIES SPECIFIC

26 024 661 Versión del producto de 1/10/2023

46	09 11 10 080 20-26	racor	1,00	60
34	09 14 10 132 90	sello	1,00	2
37	09 30 30 111 90	tornillo	1,00	2
49	09 21 02 128 90	camisa	1,00	2
17	09 14 10 101 90	sello	1,00	2
43	09 21 02 132-26	tapa	1,00	60
36	09 24 03 149 10-26	adaptador	1,00	-
Ya no se puede pedir el repuesto, solicite el artículo de repuesto.				
21	90 14 10 010 00 90	sello	2,00	2
18	09 31 11 061 90	varilla	2,00	2
50	09 24 77 002 90	tuerca	1,00	2
13	09 14 10 122 90	sello	1,00	2
31	09 14 10 112 90	sello	1,00	2
35	09 31 20 027 10-00	tapón	1,00	10
12	90 14 10 077 00 90	sello	1,00	2
9	90 31 11 030 00 90	varilla	1,00	2
10	09 11 10 083-26	racor	1,00	60
2	09 24 03 163 20-26	adaptador	1,00	60
30	09 31 09 102 20-26	varilla de tiro	1,00	-
Ya no se puede pedir el repuesto, solicite el artículo de repuesto.				
53	90 21 02 069 00-26	funda	1,00	30
33	09 20 88 002-26	manilla	1,00	60
28	90 15 05 064 00 90	cartucho	1,00	2
5	05 30 31 025 00 90	juego de fijación	2,00	2
32	09 21 34 081 20-26	boquilla	1,00	60
25	90 20 66 017 00-26	manilla	1,00	30
4	90 28 22 082 00-26	caño	1,00	30
1	04 12 05 091 00-26	duchas	1,00	60
23	90 14 10 032 00 90	sello	2,00	2
19	09 11 10 081 20-26	racor	1,00	60
27	09 24 04 341 90	tuerca	1,00	60
3	09 23 01 039 90	tamiz	1,00	2
6	09 30 11 103 90	soporte	2,00	2
11	09 17 11 049-26	soporte	1,00	60
47	09 27 88 008-26	roseta	1,00	60
45	09 24 04 215 20 90	boquilla	1,00	2
20	09 31 11 049 90	varilla	3,00	2
7	09 27 89 000-26	roseta	1,00	60
40	04 31 20 034 00 90	tapón	1,00	2